

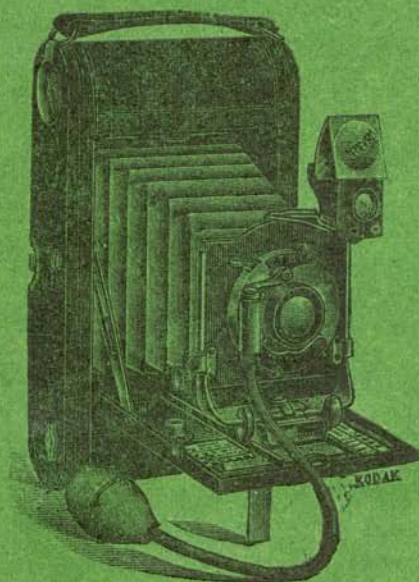
# KATALOG



Fotografi-Apparater og Tilbehør.

## Budtz Müllers Efterfølgere.

Fotografisk Handelshus.



Bredgade 29.

København.



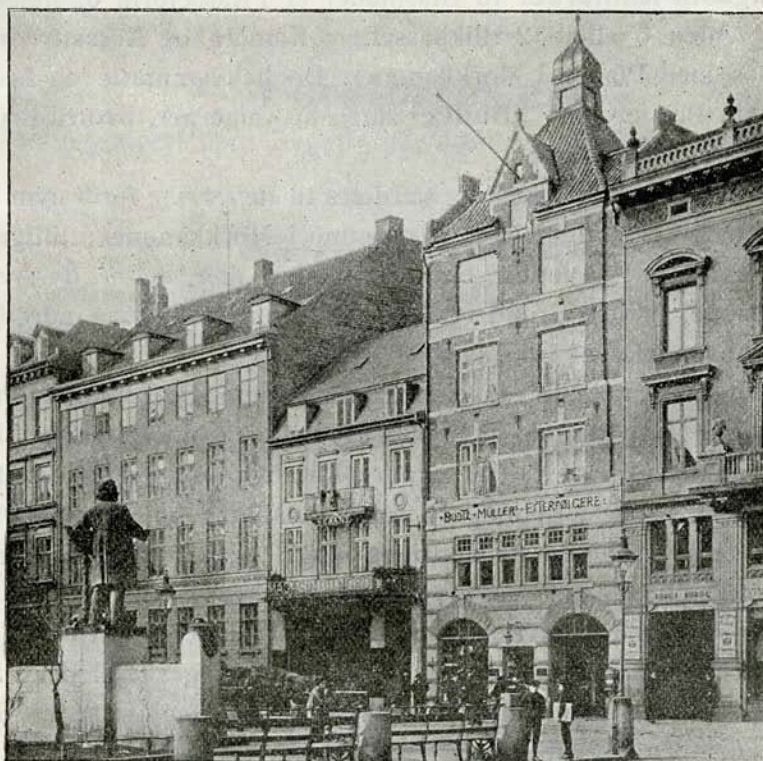
Fabrikmærke.

Katalog Nr. 20

over

# Fotografi=Apparater

med Tilbehør.



Fotografi af Bredgade 29, set fra St. Anna Plads.

## Budtz Müllers Efterfølgere.

*M. Abrahamsen og P. Steenbro.*

Hofleverandør til Hds. Majestæt Dronningen af England.

**Bredgade 29. København K.**

Telefon 1078. Telegramadr.: Budtzmüllers Eftf. København.

# Valg af Fotografi-Apparat.

---

- a) **Magasin-Kameraer** til Glasplader er i Kasseform og indeholder enten 6 eller 12 Blikkassetter; Kamera og Kassetter maa lades med Plader i Mørkkammer. De bekvemmeste og bedste til sin Pris er vore „**Budtz**“ Magasin-Kameraer, hvortil Brugsanvisning medfølger.
  - b) **Film-Kameraer** egner sig særdeles til *Rejsebrug*, fordi man kan indsætte nye Films uden at komme i Mørkkammer; tillige er Films betydelig lettere end Glasplader, men de er dyrere at anvende. Af den Grund er flere Film-Kameraer ogsaa indrettede til Anvendelse af Glasplader i Hjemmet,
  - c) **Klap-Kameraer** til Glasplader kunne klappes tæt sammen, naar de ikke benyttes, og under Brugen trækkes ud ved en Slags Harmonika Bælg. Ved et mindre Antal Optagelser har de store Fordele, baade i Retning af skarp Indstilling og ved, at det er bekvemt og billigt at anbringe nogle Plader i Kassetterne i Mørkkammer.
  - d) **Stereoskop-Kameraer** til Stereoskop-Optagelser haves af alle 3 fornævnte Arter a, b og c. Ved Betragtning af Billeder i Stereoskopkasse faar man en smuk, plastisk Gengivelse af Genstandene, særlig af Landskaber, dybe Værelser o. s. v.  
Formatet egner sig fortrinlig til Lanternebilleder og til Forstørrelser.
-

## **Fremkaldelse af Plader og Films**

og **Kopiering** af disse udføres af os ved veløvede Folk til billige Priser.

### **Forstørrelser.**

Efter ethvert godt Negativ kan laves et forstørret Billede.

### **Lanterneplader**

til Forevisning i Lanterne magica udføres saavel efter Negativer som efter positive Papirbilleder.

### **Mørkkammer til Pladeskiftning**

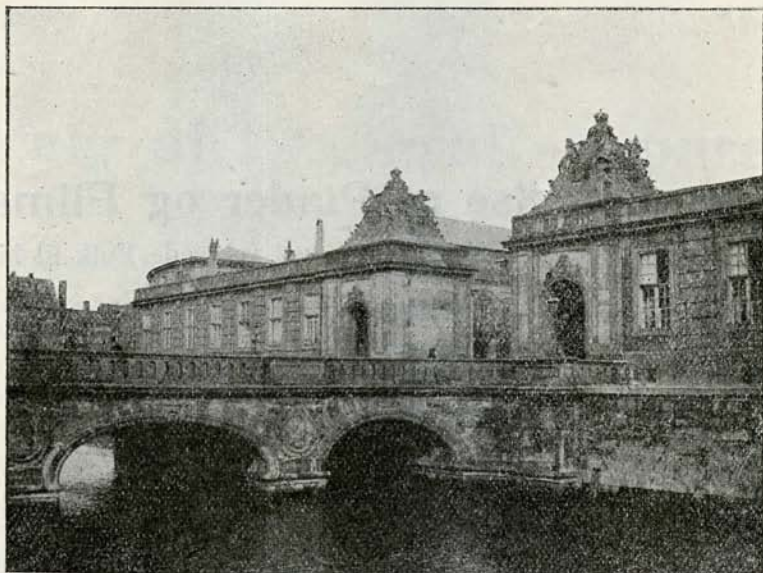
staar i Forretningen til Kundernes Afbenyttelse.

### **Forretningstid 8—6,**

om Lørdagen dog til Kl. 7 $\frac{1}{2}$ .

Vor kortfattede „Vejledning i Fotografi“ koster 25 Øre, men leveres gratis til ethvert Fotografi-Apparat, [som købes hos os; vor store „Vejledning i Fotografi“ koster Kr. 1,50.

**Sagkyndig Vejledning og Raad meddeles.**



## Magasin=Kameraer.



Fig. 1.

**Gnom** (Fig. 1) er overtrukket med sort, imiteret Skind, med Søger og Lukker for Tid og Moment, samt 6 Blikkassetter til Plader  $4\frac{1}{2} \times 6$  Ctm. Pris Kr. 4.

**Expres Kamera Nr. 4** (Fig 2) Mo-  
del 1907 er af

Træ og overtrukket med sort imiteret Skind, det er fast indstillet og har Lukker for Tid og Moment, samt Søger baade for Højden og Bred-  
den. Med 6 Blikkassetter til Plader  $6 \times 9$  Ctm. Kr. 6.



Fig. 2.

**Expres Kamera Nr. 2** er udstyret som Nr. 4, men er til 6 Plader  $9 \times 12$  Ctm. Kr. 10.

## Magasin Kameraer „Budtz”.

Af disse er Budtz I og II solgte i meget stort Antal de sidste 4 Aar, og vi har modtaget talrige Anerkendelser for disse Kameraer; nu har vi tilføjet III og IV, som hver kun er til 6 Plader og derfor noget mindre i Omfang og lidt billigere, men ellers af samme Konstruktion som I og II. Brugsanvisning medfølger.



Fig. 3.



Fig. 4.

**Budtz IV** (Fig. 3) er overtrukket med sort imiteret Skind. Objektivet er fast indstillet for alle Afstande over 6 Alen, det har 4 Blendere samt Tid- og Momentlukker. Det har 2 Søgere, 2 Stativmøtrikker.

Til 6 Plader,  $9 \times 12$  Ctm. **Kr. 13,50.**

**Budtz II** er aldeles som Budtz IV, kun at det er til 12 Plader,  $9 \times 12$  Ctm. **Kr. 18.**

**Budtz III** (Fig. 4) er overtrukket med ægte sort Skind. Det har fint akromatisk Objectiv med Irisblende og til at indstille for forskellige Afstande. Lukkeren til Tid og Moment er regulerbar til forskellige Øjeblikshastigheder. Der er 2 Spejlsøgere. Kameraet er lille og elegant, til 6 Plader  $9 \times 12$  Ctm. **Kr. 27.**

**Budtz I** er aldeles som Budtz III, men har en særlig stærk Skiftemekanisme til 12 Plader,  $9 \times 12$  Ctm. **Kr. 36.**

**Momentlukker-Udløser** af Metal kan leveres extra til Budtz I og III. **Kr. 3,50.**

**Taske** af graat Sejldug til Kameraerne »Budtz« **Kr. 4.**

Til Budtz II og Budtz IV kan leveres 1 Sæt Portrætlinser extra. **Kr. 1,75.**

Extra Kassetter,  $9 \times 12$  Ctm., pr. Stk. 0,35.



Fig. 5.

### Mürers „Expres“-Kameraer.

Mürers Kameraer (Fig. 6 og 7) er meget bekendte for deres smukke og bekvemme Form; de er kun ægte, naar Fabrikens Mærke er indpræget (Fig. 5).

Apparatet er overtrukket med sort Skind; det har en altid spændt Tids- og Momentlukker.



Fig. 6.



Fig. 7.

Model N. P. A.	til	6 Plader	$6 \times 9$ Ctm.	Kr. 12.
— O.	-	12	$6 \times 9$ —	- 20.
— A. (Fig. 6)	-	6	$8 \times 8$ —	- 14.
— B.	-	6	$9 \times 12$ —	- 20.
— G.	-	12	$9 \times 12$ —	- 60.
— K <sup>0</sup>	-	12	$9 \times 12$ —	- 75.
— M <sup>0</sup> (Fig. 7)	-	12	$9 \times 12$ Ctm.	Kr. 95.
— M <sup>4</sup>	-	12	$9 \times 12$ —	og med Goerz Dagor f6,8 Kr. 225.

Af disse Kameraer er N. P. A., O., A., og B. fast indstillede, medens de øvrige er til at indstille for forskellige Afstande.

Model G. har et fint rectilinear Okjektiv.

Model K<sup>0</sup> har rapid Aplanat og finere Udstyr.

Model M<sup>0</sup> og M<sup>4</sup> har forskydelig Front, og sammen dermed forskydes Søgeren paa en Maade, saa den altid viser det rigtige Billede.

**Tasker** af graat Sejldug til alle  $9 \times 12$  Ctm. Apparater **Kr. 4.**

# Film-Kameraer.

Alle følgende Kameraer er til *Rulle-Films*, som vi anser for det bedste og mest praktiske til Rejsebrug, de er indrettede til 12 Optagelser paa en Spole Film, men Spoler til 6 Optagelser kan ogsaa anvendes. Priserne for alle Kameraerne er uden Films, for hvilke Priserne findes senere i Katalogen, se Indholdsfortegnelsen. Den mest *gængse Størrelse* er  $8,2 \times 10,7$  Ctm., eller som den almindelig kaldes:  $8 \times 10\frac{1}{2}$  Ctm., den er bekvem i Formatet, og Negativerne lade sig let forstørre, vi fører derfor mange Apparater i den Størrelse, men af forskelligt Udstyr.

## „Halloh“ Kameraer

(Fig. 8) er alle til ovennævnte Films og kan tillige ved Anskaffelse af Kassetter ogsaa anvendes til Glasplader,  $9 \times 12$  Ctm. Det er Apparater af nyeste og bedste Konstruktion, de fylder kun lidt og egner sig fortrinligt til *Rejsebrug*, samt ved Brugen af Glasplader ogsaa til *Hjemmebrug*.

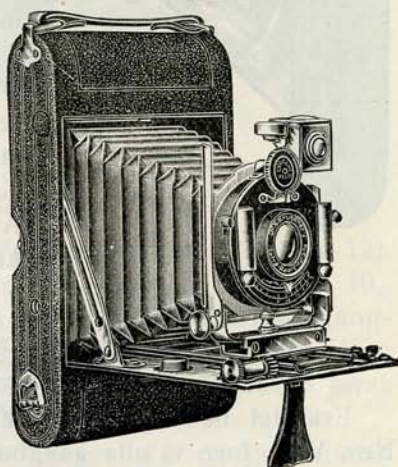


Fig. 8.

N <sup>o</sup>	Objektiv.	Lukker.	Pris
1	Periskop Aplanat f12	Auto, regulerbar $\frac{1}{25}$ — $\frac{1}{100}$ Sekund	Kr. 52.
2	Aplanat f9	do. — — —	— 60.
3	Rapid Aplanat f9	do. — — —	— 75.
4	Extra rapid Aplanat f8	Sektor — $1$ — $\frac{1}{100}$ —	— 90.
5	Anastigmat Primar f6,8	do. — — —	— 112.
6	Goerz Dobbelt Anastigmat Syntor f6,8	do. — — —	— 135.

Halloh Kameraerne Nr. 3, 4, 5 og 6 ere elegant udstyrede og overtrukne med ægte Skind.

Til alle Halloh Kameraer kan leveres extra:

Sort Lædertaske med Skulderrem, Kr. 6,50.

Et Etui med 3 enkelte Kassetter til Plader, Kr. 5,50.

Visérskive med Lysskjærm, Kr. 4.



## „Cupido“ Film Kamera

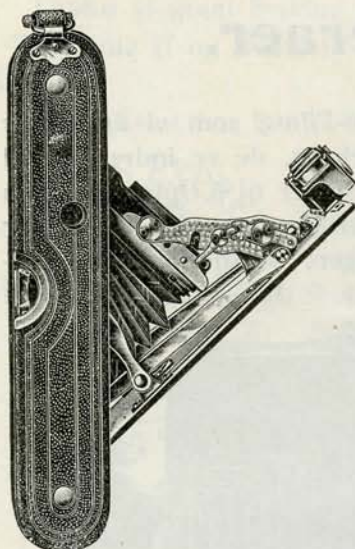


Fig. 9.

(Fig. 9) er konstrueret efter et **nyt System**, som kendetegnes derved, at naar man trykker paa en Knap og trækker Bundbrædtet ned, er Kameraet med et Tag færdigt til Brug, idet nemlig Objectiv med Lukker følger med Bundbrædtet og straks er paa Plads for Optagelse paa uendelig, fra hvilken Plads det er let at indstille for alle kortere Afstande. Brugsanvisning medfølger. Objektivet er Aplanat f8 og Lukkeren regulerbar fra 1 til  $\frac{1}{100}$  Sekund. Filmstørrelse  $8,2 \times 10,7$  Ctm. Pris **Kr. 104.**

Samme Kamera med Goerz Dobbelt Anastigmat Syntor f6,8 og Sektor Lukker. **Kr. 163.**

## Kodak Film Kameraer.

Fra det bekendte store Firma **Kodak Limited** i London og New York føre vi alle gangbare Modeller paa Lager. De deler sig væsentligst i 2 Sorter, nemlig **Folding Kodaks** og **Kodaks i Kasseform**.

**Folding Brownie** (Fig. 10) har Objectiv med Irisblende, Tid og Momentlukker, Søger til at vende og kan indstilles for 3 Afstande, nemlig 8, 20 og 100 Fod. Den tager samme Filmspole som Brownie 2, nemlig til 6 Optagelser,  $6 \times 9$  Ctm. Pris **Kr. 21.**

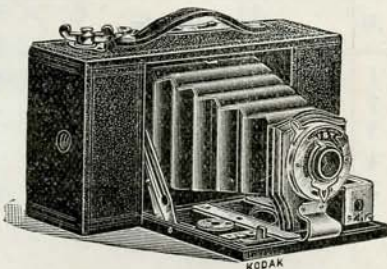


Fig. 10.

**Folding Kodak Nr. 0** er det mindste af alle Film-Kameraer og kan let bæres i Lommen. Ved et Tag trækkes det lille Kamera ud til fast Indstilling. Det tager Filmspoler enten til 12 eller 6 Optagelser  $4 \times 6\frac{1}{2}$  Ctm. Pris **Kr. 26.**

**Folding Kodak Nr. 1** (Fig. 11).  
Ny Konstruktion. Den foldes ud med et Tag, og naar den atter klappes sammen, er Objektiv og Lukker beskyttet. Den har 2 Søgere for Optagelser paa Højden og Bredden og tager Films til 12 eller 6 Optagelser  $6 \times 9$  Ctm. **Kr. 42.**

**Folding Kodak 1 A.** Den er aldeles af samme Konstruktion som Folding Kodak 1, begge egner sig meget for Cyklister. Billedstørrelse  $6\frac{1}{2} \times 11$  Ctm. **Kr. 50.**

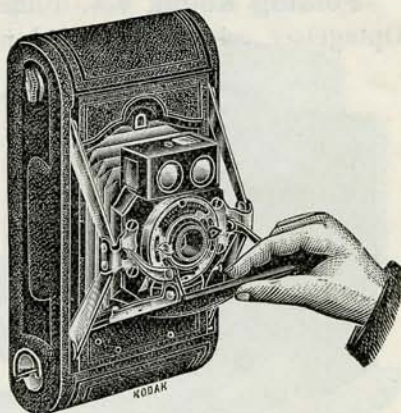


Fig. 11.

**Folding Kodak Nr. 2** tager  $\square$  Billeder  $9 \times 9$  Ctm., og Objektivet kan indstilles paa forskellige Afstande. **Kr. 63.**

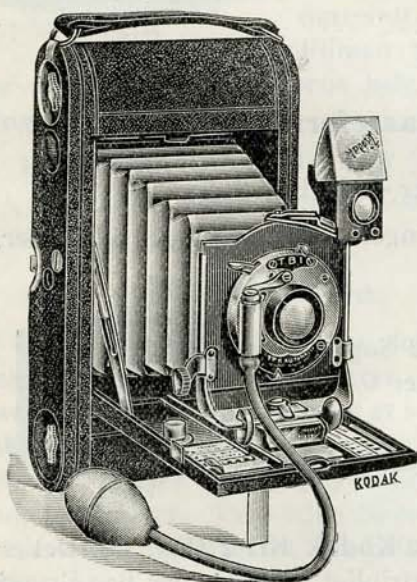


Fig. 12.

**Folding Kodak Nr. 3** (Fig. 12).  
Dens Filmstørrelse er  $8,2 \times 10,7$  Ctm., det er derfor den mest gangbare af alle Kodaks, om Størrelsen se Side 7. Folding Kodak 3 føres i 3 Udstyrelser:

Med Aplanat  $f8$  og pneumatisk Lukker. **Kr. 72.**

Med Goerz Syntor  $f6,8$  og regulerbar Lukker. **Kr. 145.**

Med Goerz Dagor  $f6,8$  og regulerbar Lukker. **Kr. 185.**

Extra Bagramme til Glasplader **Kr. 9,50.**

Dobbel Kassetter til Glasplader,  $8,2 \times 10,7$  Ctm., pr. Stk. **Kr. 4.**

Sort Lædertaske til Apparatet alene **Kr. 6,50.**

**Folding Kodak 3 A.** Filmstørrelse  $8,2 \times 14$  Ctm., til 10 eller 6 Optagelser, ellers af samme Konstruktion som Folding 3. **Pris Kr. 90,**

Samme Kodak med Goerz Dagor  $f6,8$  **Kr. 220.**

Extra Bagramme til Glasplader **Kr. 9.**

Dobbel Kassetter til Glasplader, pr. Stk. **Kr. 5.**

**Folding Kodak 4 A.** Filmstørrelse  $10,7 \times 16,5$  Ctm., kun til 6 Optagelser, samme Konstruktion som Folding 3. Pris **Kr. 138.**

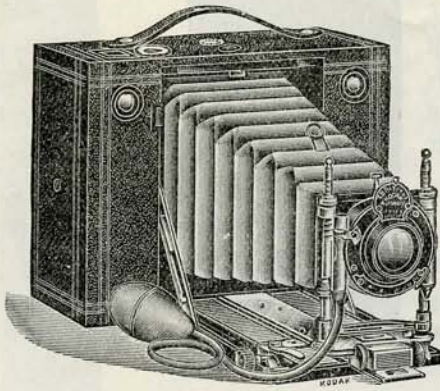


Fig. 13.

**Cartridge Kodak 4 (Fig. 13).**

Det er et solidt forarbejdet Kamera, anvendelig baade for Films og Plader, det bruges saavel paa Stativ som i Haanden. 12 eller 6 Optagelser  $10,1 \times 12,7$  Ctm. Pris **Kr. 110.**

Extra Bagramme til Glasplader, **Kr. 10,50.**

Dobbel Kassetter  $10,1 \times 12,7$  Ctm., pr. Stk. **Kr. 5.**

**Cartridge Kodak 5.** Samme

Konstruktion som Nr. 4, men Billedstørrelsen er ca.  $13 \times 18$  Ctm. Pris **Kr. 150.**

### Kodaks i Kasseform.

De er lette at behandle og tager gode Billeder.

**Brownie Nr. 1.** Apparatet har ingen Søger, det tager 6 Billeder,  $6 \times 6$  Ctm. Pris **Kr. 5,50.**

Søger extra **Kr. 1.**

**Brownie Nr. 2 (Fig. 14)** har 2 Søgere, og Objektivet har 3 Blendere, den tager 6 Billeder ca.  $6 \times 9$  Ctm. **Kr. 10.**



Fig. 14.

**Plico Kodak** tager 12 eller 6 Billeder,  $9 \times 9$  Ctm., **Kr. 21.**

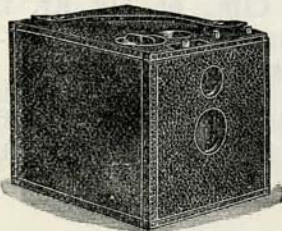


Fig. 15.

**Bulls-Eye Kodak Nr. 2 (Fig. 15).** Det er et let og fortrinligt Apparat, der paa Grund af dets enkle Konstruktion og af, at Objektivet er fast indstillet, giver gode Billeder, selv naar Brugeren er hel Begynder.

Den tager 12 eller 6 Billeder,  $9 \times 9$  Ctm. Pris **Kr. 33.**

En Sejldugstaske med Skulderrem **Kr. 3,50.**

**Quick Focus Kodak Nr. 3 B** (Fig. 16) har samme enkle Konstruktion af Lukker og Blender som Bulls Eye 2, men har den Fordel, at den kan indstilles skarpt paa korte Afstande. Denne Indstilling sker paa en udvendig Skala, og ved et Tryk paa en Knap springer Kameraets Front et lille Stykke frem til korrekt Indstilling.

Den tager 10 eller 6 Billeder, 8,3 × 14 Ctm. Pris **Kr. 50.**

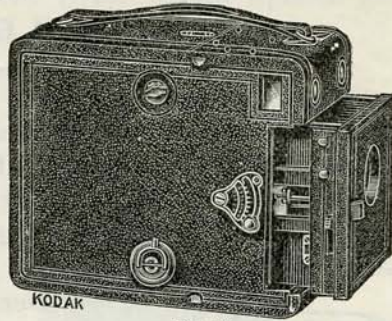


Fig. 16.



Fig. 17.

**Panorama Kodak Nr. 1** (Fig. 17) til 6 Billeder 6 × 18 Ctm. Dette lange, smalle Format, som egner sig godt til Landskaber, fremkommer ved, at Objektivet giver en Svingning fra venstre til højre. Side eller omvendt, naar Eksponeringen foregaar; Filmen ligger i en Bue bag i Apparatet

for at kunne være i Focus hele Tiden under Objektivets Svingning. Pris **Kr. 50.**

**Panorama kodak Nr. 4** til 5 Billeder, 9½ × 31 Ctm., ellers samme Konstruktion som Nr. 1. Pris **Kr. 70.**

### Ticka Kamera.

Ticka Kamera (Fig. 18) er det mindste eksisterende Fotografi-Apparat, det har baade Form og Størrelse som et stort Lommeuhr. Det tager 25 Films, 2 × 2,3 Ctm., der kan skiftes ved Dagslys. Brugsanvisning medfølger. Pris uden Søger **Kr. 10.**

Newton Søger extra Kr 1,50. Brillant Søger Kr. 2.

1 Spole Films til 25 Optagelser Kr. 1.

Forstørrelsesapparat for Forstørrelser, 6 × 9 Ctm., Kr. 5.

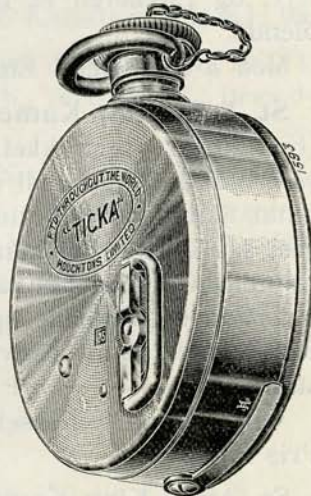


Fig. 18.

## Klap Kameraer 9 × 12 Ctm. til Glasplader.

Denne gangbare Størrelse anbefales som praktisk og bekvem baade i Henseende til Kameraets Form og til Pladens Format; der haves derfor et stort Udvalg af forskellige Apparater i den Størrelse.

Alle efterfølgende Kameraer er væsentlig bestemt til Glasplader, men der kan til dem alle ogsaa leveres Kassetter til Filmpakker, som kan skiftes i Dagslys.

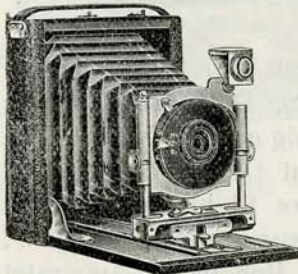


Fig. 19.

Den i vor Katalog Nr. 19 anførte Serie St. Anna Kameraer er bleven omændret og forbedret saaledes, at nu leveres kun efterfølgende Numre, som alle er af nyeste og bedste Modeller.

**St. Anna Klap Kamera Nr. 10** (Fig. 19) har akromatisk Linse med Lukker for Tid og Moment. Til Kameraet hører 3 enkelte Metal-Kassetter. Pris **Kr. 25.**

Et Etui med 3 extra Kassetter Kr. 5,50.

**St. Anna Klap Kamera Nr. 11.** Kameraet er mindre og lettere, og Lukkeren er regulerbar, periskopisk Objektiv med Irisblende.

Med 3 Kassetter i Etui **Kr. 38.**

**St. Anna Klap Kamera Nr. 12** (Fig. 20) er overtrukket med fint, sort Skind, Bundbrædt af Aluminium. Sammenslaaet fylder Kameraet saa lidt, at det kan gaa i en Lomme. Objektivet er rapid Aplanat f9 med Irisblende og regulerbar Lukker, samt Drev for Indstilling.

Med 3 enkelte Kassetter i Etui  
Pris **Kr. 55.**

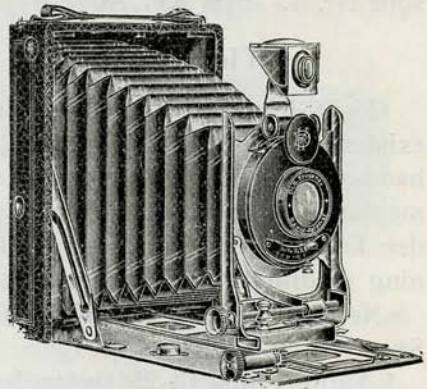


Fig. 20.

**St. Anna Klap Kamera Nr. 13** (Fig. 21) har samme Objektiv og Lukker som Nr. 12, men har dobbelt Bundudtræk med Drev, saaledes at Baglinsen kan benyttes alene. Med 6 Kassetter **Kr. 67.**

**St. Anna Klap Kamera Nr. 14** har ligeledes dobbelt Bund-

udtræk, og Fronten er forskydelig ved Drev. Rapid Aplanat f9 med Sektorlukker, regulerbar fra 1 til  $\frac{1}{100}$  Sekund.

Med 6 enkelte Kassetter Kr. 86.

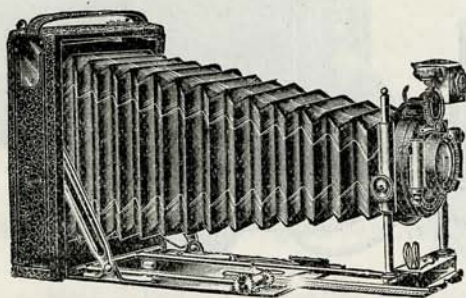


Fig. 21.

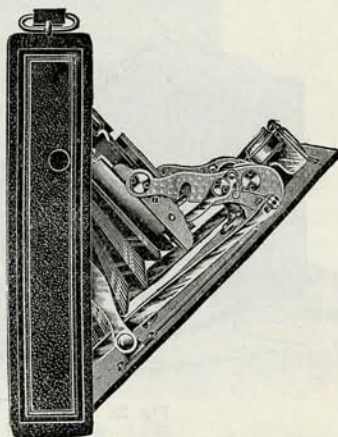


Fig. 22.

**St. Anna Klap Kamera Nr. 15** (Fig. 22). Det er et lille og meget elegant Apparat, der er konstrueret saaledes, at naar Bundbrædtet klappes ned, følger Objektiv og Lukker automatisk med og bliver straks indstillet paa uendelig. For kortere Afstande er Objektivet forskydeligt. Objektivet er rapid Aplanat f8, og Lukkeren er regulerbar fra 1 til  $\frac{1}{100}$  Sekund. Med 6 Kassetter Pris **Kr. 95.**

**St. Anna Klap Kamera Nr. 16** er samme Apparat som Nr. 14, men Objektivet er en Dobbelt-Anastigmat f6,<sub>8</sub> med 128<sup>m</sup>/<sub>m</sub> Brændvidde. Med 6 Kassetter **Kr. 122.**

**St. Anna Klap Kamera Nr. 17.** Som Nr. 14, men har Goerz Dobbelt-Anastigmat Syntor f6,<sub>8</sub> med 120<sup>m</sup>/<sub>m</sub> Brændvidde, regulerbar Sektorlukker og dobbelt Bundudtræk. Med 6 Kassetter **Kr. 140.**

Til alle St. Anna Klap Kameraer 9 × 12 Ctm. kan leveres:

Et Etui med 3 extra Kassetter Kr. 5,50.

En Kasette til Film Pakker Kr. 5.

En Aluminium Kasette til Film Pakke Kr. 8.

Sorte Lædertasker til Kr. 8 à Kr. 10.

Sejldugstasker til Kr. 4 à Kr. 5.

**Klap Kamera København Nr 5** (Fig. 23) til Plader 9 × 12 Ctm. Det er et meget elegant og solidt forarbejdet Apparat i *kvalitativ* Form med bevægelig Viserskive. Det har dobbelt Bundudtræk, og Fronten er forskydelig. Med Goerz Dobbelt Anastigmat Syntor f6,<sub>8</sub> og Compound Lukker, med 3 faste Dobbelt Kassetter og sort Taske. Pris **Kr. 190.**

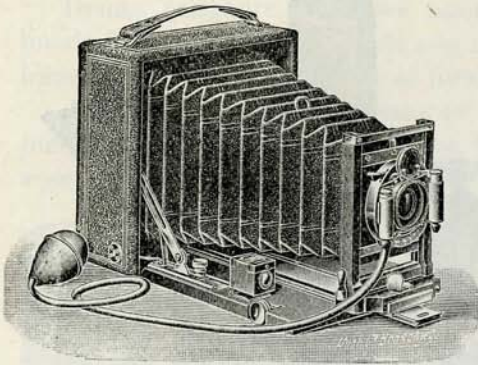


Fig. 23.

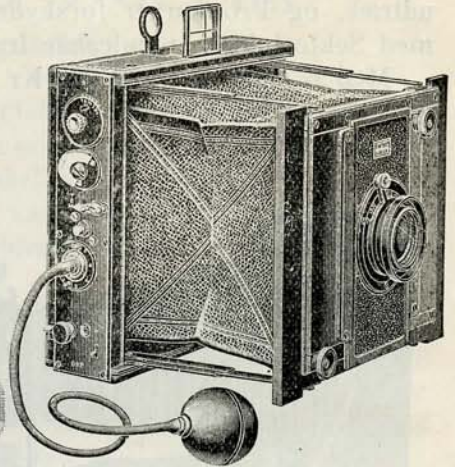


Fig. 24.

**Klap Kamera København Nr. 6** er samme Kamera som Nr. 5, men har Goerz Dobbelt Anastigmat Dagor  $f6_{,8}$ . Pris Kr. 225.

**Goerz Anschütz Klap Kamera „Ango“** (Fig. 24) til Plader  $9 \times 12$  Ctm. Kameraet har *Slidselukker* af nyeste Konstruktion til udvendig Regulering af Spaltebredder, og ved Spænding af Lukkeren forbliver Spalten lystæt lukket. Lukkeren kan indstilles paa Tids-optagelser fra  $\frac{1}{2}$  til 5 Sekunder og til Momentoptagelser indtil  $\frac{1}{1000}$  Sekund. Objektivet er en Goerz Dobbelt Anastigmat, Lysstyrke  $f6_{,8}$ , Brændvidde 12 Ctm. Til Kameraet hører 3 faste Dobbelt Kassetter og sort Lædertaske.

Med Goerz Syntor Pris Kr. 214.

Med Goerz Dagor Pris Kr. 250.

Kassette til Rulle Films extra Kr. 27.

Kassette til Film Pakker extra Kr. 18.

## Klap Kamera $13 \times 18$ Ctm. til Glasplader.

**St. Anna Klap Kamera Nr. 18** (Fig 25). Det har extra rapid Aplanat  $f8$ , og regulerbar Lukker.

Med 1 Dobbelt Kassette Kr. 75.

Extra Dobbelt Kassetter, pr. Stk. Kr. 6,50.

**Kvadratisk Klap Kamera,  $13 \times 18$  Ctm.** (Fig. 26) har extra

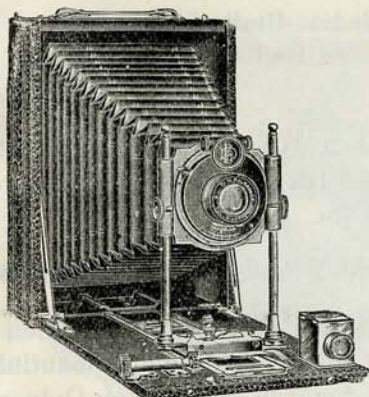


Fig. 25.

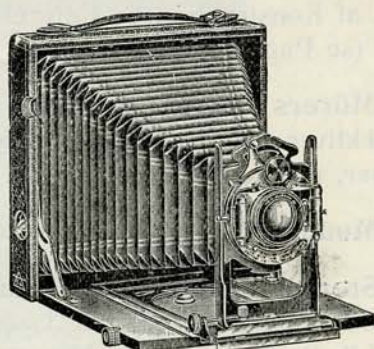


Fig. 26.

rapid Aplanat f8, regulerbar Automat Lukker, Udtræk med Drev, og Fronten er forskydelig.

Med 3 Dobbelt Kassetter og Taske Pris Kr. 145.

## Klap Kamera København Nr. 7 til Plader $13 \times 18$ Ctm.

Det er et **Universal** Kamera for Fagfotografer og Amatører, baade af Hensyn til Pladestørrelsen og til dets solide Udførelse. Det er omtrent af samme Konstruktion som Fig. 23, Side 14. Kamera med 3 Dobbelt Kassetter uden Objektiv og uden Lukker Kr. 140.

Samme med Objektiv Aristostigmat, Lysstyrke  $f7_{,3}$ , Brændvidde 21 Ctm., og med regulerbar Momentlukker anbragt mellem Linserne Kr. 225.

## Stereoskop Kameraer.

**Budtz Stereo Nr. 1** (Fig. 27). Dette Stereo Magasin Kamera er til 12 Plader,  $6 \times 13$  Ctm., et Format, som i den senere Tid har vundet stor Indgang, dels fordi Magasin Kameraet derved bliver betydelig mindre og behageligere at transportere, dels ogsaa fordi Billeder i dette Format er smukt plastisk i Stereoskopet og ikke trætter Øjet. De enkelte Billeder,  $6 \times 6$  Ctm., kan bekvemt

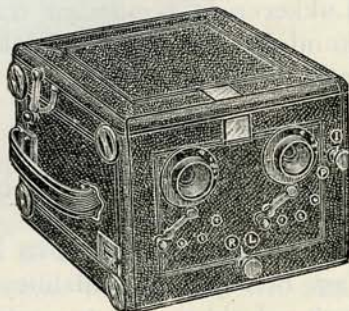


Fig. 27.



forstørres eller anvendes til Lysbilleder. Budtz Stereo Nr. 1 er iøvrigt af Konstruktion og Udførelse som Budtz I til  $9 \times 12$  Ctm. Plader (se Pag. 5). Pris Kr. 42.

**Mürers Magasin Stereo Kamera Model J** har 2 akromatiske Objektiver til at indstille, Irisblende, Tid- og Momentlukker, regulerbar, det tager 12 Plader  $9 \times 18$  Ctm. Pris Kr. 48.

**Model P** er samme Kamera med 2 Aplanater. Pris Kr. 80.

**Stereo Kodak Nr. 2** til Rulle Films er i Kasseform; den har 2 gode Objektiver, der er fast indstillede, Tid- og Momentlukker og Libelle. I Kameraet kan enten tages 6 Stereoskop-Optagelser eller 12 enkelte Optagelser  $9 \times 9$  Ctm., der bruges samme Films som til Bulls Eye 2. Pris Kr. 70.

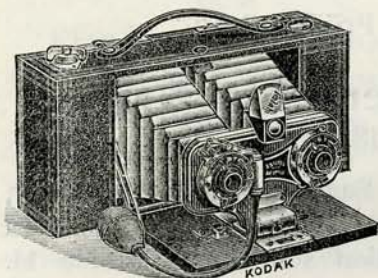


Fig. 28.

**Stereo Brownie Kodak** (Fig. 28). Det er en Folding Kodak til 10 Stereoskop-Optagelser, hvert enkelt Billede er  $7 \times 8,2$  Ctm. Den har 2 akromatiske Objektiver til at indstille og pneumatisk Tid- og Momentlukker. Pris Kr. 50.

**Stereo Weno Nr. 1** (Fig 29) tager 6 Stereoskop-Optagelser, hvor hvert Billede er  $8,2 \times 8,2$  Ctm. Der bruges samme Film som til Folding Kodak 3. Den har 2 Aplanater f8, pneumatisk Lukker for Tid og Moment. Pris Kr. 100.

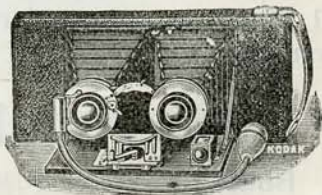


Fig. 29.

**Stereo Weno Nr. 2** har samme Objektiver og tager samme Films, men Lukkeren er regulerbar fra 1 til  $\frac{1}{100}$  Sekund og Fronten er forskydelig op og ned. Pris Kr. 140.

Baade til Stereo Weno Nr. 1 og 2 kan leveres extra:

En Bagramme til Glasplader  $8,2 \times 16,5$  Ctm. Kr. 18.

Enkelte Kassetter, pr. Stk. Kr. 6.

**Stereo Klap Kamera Nr. 1** har 2 periskopiske Objektiver med fast Blende, kan indstilles paa forskellige Afstande og har regulerbar Lukker; det tager Glasplader  $8\frac{1}{2} \times 17$  Ctm. Med 3 Dobbelt Kassetter Kr. 44.

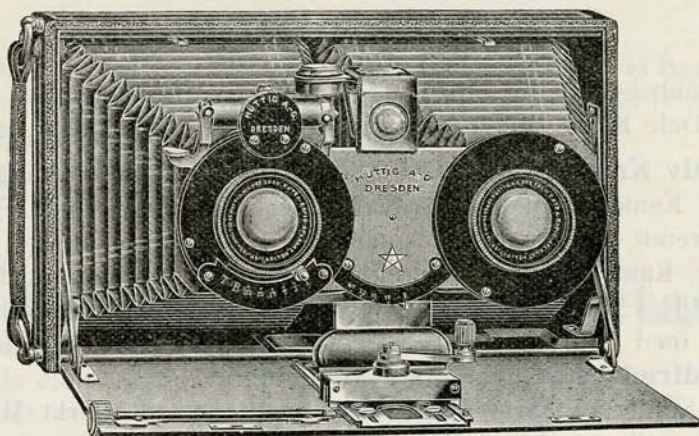


Fig. 30.

**Stereo Klap Kamera Nr. 2** (Fig. 30) har 2 rapid Aplanater f8 og regulerbar Lukker fra 1 til  $\frac{1}{100}$  Sekund, Søger med Libelle. Kameraet er elegant udstyret og meget lille i Format. Med 6 enkelte Kassetter til Plader,  $9 \times 18$  Ctm. **Kr. 122.**

Samme Kamera med 2 Goerz Dagor f6,<sub>8</sub> **Kr. 293.**

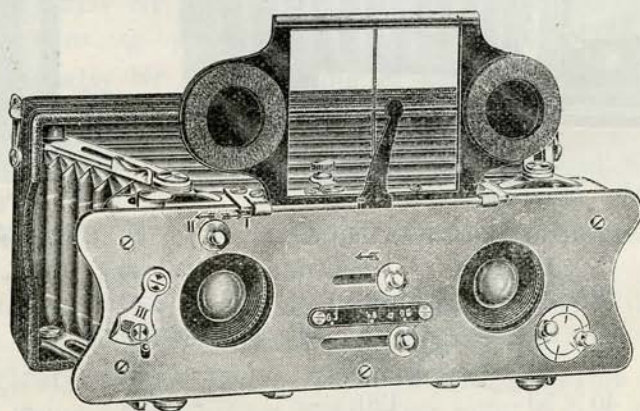


Fig. 31.

**Plastoskop** (Fig. 31). Det er et Stereoskop Klap Kamera med 6 enkelte Kassetter til tynde Glasplader,  $45 \times 107$  m/m. Kameraet er af Metal med Læderbetræk, elegant og solidt forarbejdet, det har 2 Dobbelt Anastigmater Delta f6 til at indstille for forskellige Afstande, regulerbar Lukker. Med elegant Lædertaske **Kr. 225.**

**Betragtningsapparat** i Kikkertform for Glasbilleder **Kr. 10.**

## Stativ Kameraer

med Dobbelt-Kassetter, men *uden* Objektiv, Lukker eller Stativ, hvilke Dele findes under særskilte Afsnit, se Indholdsfortegnelsen.

**Stativ Kamera „Budtz“** (Fig. 32). Det er et fortrinligt konstrueret Kamera, solidt og smukt; i flere Aar er det med Tilfredshed anvendt af Fotografer, Amatører og til videnskabelige Ekspeditioner. Kameraet er af poleret Mahognitræ, kvadratisk med Viserskiven til at vende, bevægelig Viserskive og forskydeligt Objektivbrædt, med Indretning til **Stereoskopoptagelser** og **dobbelt Bundudtræk**, med fint og stærkt Tanddrev.

Til Kameraet hører 3 Dobbelt-Kassetter med stærkt Messingbeslag og til at aabne i Midten (Fig. 33).

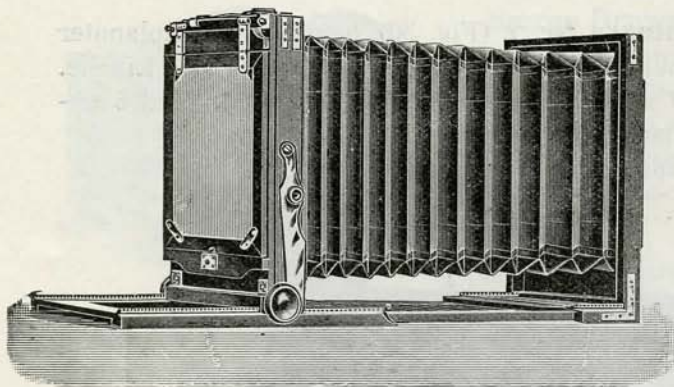


Fig. 32.

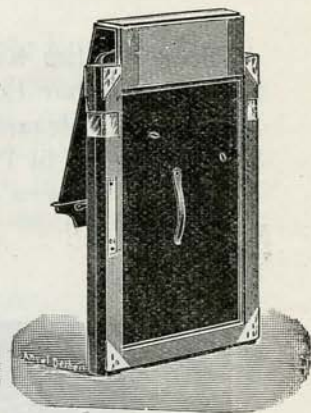


Fig. 33.

Nr.	Pladestørrelse	Udtræk	Pris	Extra Kasette
1	13 × 18 Ctm.	45 Ctm.	Kr. 96	Kr. 13.
2	18 × 24 -	60 -	- 120	- 16.
3	26 × 31 -	75 -	- 159	- 19.
4	30 × 40 -	95 -	- 230	- 26.
5	40 × 50 -	120 -	- 290	- 35.

### Stativ-Kamera „Victor“.

Det er af lignende Konstruktion som Budtz, men lettere bygget, har mindre Messingbeslag, og Kassetterne er ikke til at aabne i Midten. Kameraet er kvadratisk med Viserskiven til at vende og dobbelt Bundudtræk med Tanddrev.

Med 3 faste Kassetter, 13 × 18 Ctm. **Kr. 55.**

— 3 — — 18 × 24 — - 80.

### Stativ Kamera „Albert“

er ikke kvadratisk, men har conisk Bælg, saaledes at Bagrammen kan drejes for Optagelser paa Højden og Bredden, det er af Nødde-træ og har dobbelt Bundudtræk med Drev.

Med 3 Dobbelt Kassetter,  $13 \times 18$  Ctm., Kr. 33.

— 3 — —  $18 \times 24$  — — 48.

## Rejsestativer af Metal.

Alle efterfølgende Metalstativer er saaledes indrettede, at ved Udtrækning af det yderste Led følger de andre Led med og bliver automatisk afstivede; ved Sammenskydning trykkes paa Knappen til øverste Led, og det nederste Led skydes op, hvorved alle de øvrige Led følger med. — I sammenskudt Stand er alle Stativerne *sort* lakeret udvendig, og de have alle 2 *Gevind*, det ene er universelt og det andet er til engelske Apparater.

**Metalstativ Nr. 1** af Messing maaler sammenslaaet 39 Ctm. og opslaaet  $95\frac{1}{2}$  Ctm. Kr. 5,50.

**Metalstativ Nr. 2** af Messing er sammenslaaet 42 Ctm. og opslaaet 106 Ctm. Kr. 6,50.

**Metalstativ Nr. 3** af særlig svære Messingrør og *meget stabilt*, sammenslaaet er det 48 Ctm. og opslaaet 125 Ctm. Kr. 8,50.

**Metalstativ Nr. 4** af Messing er sammenslaaet *meget kort*, nemlig  $28\frac{1}{2}$  Ctm. og opslaaet 114 Ctm. Kr. 11.

**Metalstativ Nr. 5** er af Aluminium og derfor meget let; i Størrelse er det aldeles som Nr. 4. Pris Kr. 16.

**Kuglestyr** kunne leveres extra til alle fornævnte Stativer for at give Kameraet forskellige Heldninger indtil lodret. Pris Kr. 3,50 og sværere Kr. 6.

**Stativ-Faststillere** til fornævnte Metalstativer for at hindre Stativbenene i at glide ud. Kr. 2,75.

**Stativ-Futeraler** til de mindre Stativer leveres af Pap med sort Overtræk til Kr. 2 og af sort Læder til Kr. 4,50.

Til de større Stativer leveres Læderetui til højere Priser paa særskilt Bestilling.



Fig. 34.

## Rejsestativer af Træ.

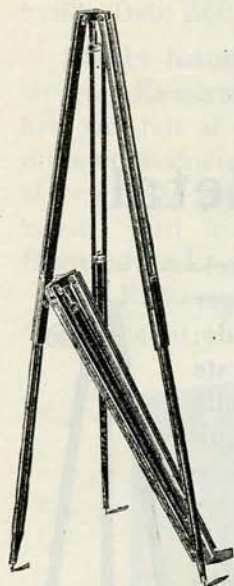


Fig. 35.

De er alle saakaldte Kanal-Stativer, hvor de nederste Led skydes op i de øverste, undtagen Nr. 5, der kun har ombøjelige Ben.

**Træstativ Nr. 1** er 118 Ctm. høj. **Kr. 2,50.**

do. - 2 sam. Højde, stærkere, **Kr. 3.**

do. - 3 er 124 Ctm. høj, og Stativhovedet er en rund Skive, **Kr. 4.**

**Træstativ Nr. 4** er 130 Ctm. højt og svært nok til Kameraer  $13 \times 18$  Ctm. **Kr. 8,50.**

Samme Stativ, endnu sværere, til **Kr. 12.**

**Træstativ Nr. 5** er et solidt, 2-delt Stativ, lyst poleret, med ombøjelige Ben og løst, rundt Metalhoved. **Kr. 15.**

**Træstativ Nr. 6** er et fint poleret 3-delt Stativ med Nikkelbeslag og Futeral. **Kr. 16,50.**

## „Budtz“ Universal Aplanater.

Disse fortrinlige Objektiver have vi forhandlet i en Aarrække, de bærer vort Firmanavn, og vi overtager Garantien for deres Godhed. Budtz Aplanaterne have Irisblende, er sort lakerede og forniklede, de egne sig til Optagelse af Portrætter, Grupper, Momentbilleder og Landskaber etc.

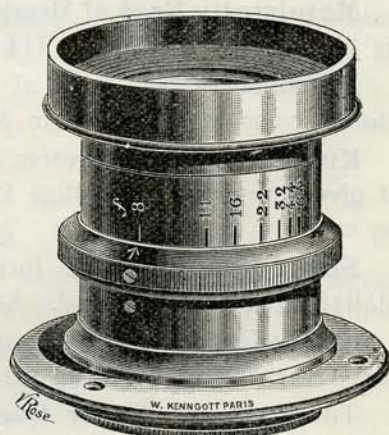


Fig. 36.

Nr.	Linse- diameter	Brænd- vidde	Billed- størrelse	Pris
	Mm.	Ctm.	Ctm.	Kr.
1	27	13	9 × 12	28
2	34	19	13 × 18	32
3	43	26	18 × 24	50
4	54	35	21 × 27	83

2 Stereoskop Objektiver Nr. 1 extra 6 Kr.

### Universal Aplanat Serie B.

Nr. 2. Brændvidde 20 Ctm. Billedstørrelse 13 × 18 Ctm. Kr. 25.

### Periskopisk Aplanat

med Irisblende, Brændvidde 20 Ctm., Plade 13 × 18 Ctm. Kr. 15.

### Busch rapid Aplanat

Lysstyrke f8, Irisblende, Billedvinkel 75°.

Nr. 2. Brændvidde 20 Ctm. Billedstørrelse 12 × 16 Ctm. Kr. 32.

### Busch Storvinkel Aplanat

Lysstyrke f15, Rotationsblende, Billedvinkel 100°.

Nr. 2. Brændvidde 15 Ctm. Billedstørrelse 13 × 18 Ctm. Kr. 32.

- 3. — 19 — — 18 × 24 — - 50.

### Goerz Dobbel-Anastigmater.

#### Dagor f6,8

Dobbel-Anastigmat Serie III.

#### „Syntor“ f6,8

Dobbel-Anastigmat.

Nr.	Brænd- vidde	Billed- størrelse	Pris	Nr.	Brænd- vidde	Billed- størrelse	Pris
	Mm.	Ctm.	Kr.		Mm.	Ctm.	Kr.
00	90	9 × 9	92	00	120	9 × 12	63
0	120	9 × 12	96	0	135	9 × 12	63
1	150	12 × 16	114	1	150	12 × 15	72
2	180	13 × 18	132	2	180	13 × 18	85
3	210	16 × 21	160	3	210	16 × 21	116
4	240	18 × 24	191				
5	270	21 × 27	233				
6	300	24 × 30	278				
7	360	30 × 36	358				
7a	420	30 × 40	471				
8	480	35 × 45	561				

I forsænket Fatning 5 Kr.  
dyrere, og i Special Fatning  
15 Kr. dyrere.

2 identiske Objektiver til Stereoskop ekstra Kr. 7,20.

Suters Aplanat B.				Suters Stovinkel C.			
Lysstyrke f8. Universal Objektiv.				Lysstyrke f12. Til Interiors.			
Nr.	Brændvidde	Billedstørrelse	Pris	Nr.	Brændvidde	Billedstørrelse	Pris
	Mm.	Ctm.	Kr.		Mm.	Ctm.	Kr.
3	23	13 × 18	56	1	11	9 × 12	56
4	28	16 × 21	74	2	15	13 × 18	71
5	36	18 × 24	96	3	22	18 × 24	92

### Alle andre Objektiver

fra Goerz, Suter, Zeiss, Voigtländer, Rodenstock, Hugo Meyer, Dallmeyer o. s. v. leveres paa Bestilling til Fabrikspriser med Tillæg af Porto og Told.

## Objektiv=Lukkere.

### Universal-Lukkere.

(Fig. 37.)

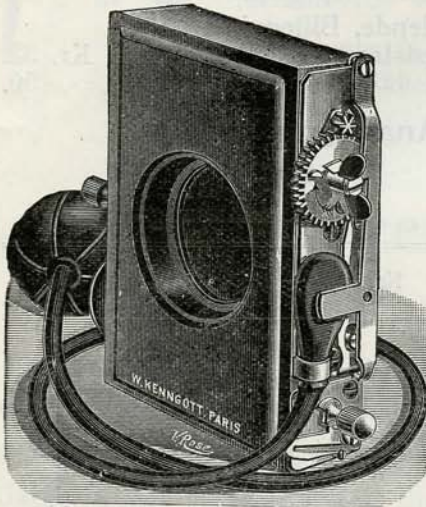


Fig. 37.

Det er fortrinligt konstruerede og solidt forarbejdede Rulle-Lukkere, som give en ensartet Belysning over hele Pladen. Optrækket sker ved en Nøgle, under den sidder en Metal-Stillepind, der kan stilles paa T for Tidsoptagelser og paa J (instant) for Momentoptagelser. Under Stillepinden sidder en Skrue, og ved at dreje tilhøjre paa den kan Lukkeren indstilles til større Moment-Hastigheder, indtil  $\frac{1}{90}$  Sekund, som aflæses paa en Skala paa Lukkerens

anden Side. For at gaa fra en større til en mindre Hastighed, trykker man paa den under Indstillingsskruen siddende Fjeder og drejer atter Indstillingsskruen frem til den ønskede Hastighed.

Universal-Lukkeren fører vi i 2 Modeller. Model 1 er af poleret Mahogni og udløses ved en Gummiboldt. Model 2 er sort poleret og udløses ved den stærke Metaludløser Antinous. Begge anbringes

foran Objektivets, og de efterfølgende Maal er Diameter til Objektivets Hoved.

	mm.	40	45	53	63	73	85	100	Stereoskop
Model 1.	Kr.	8	8,50	10	11,50	13	15	17	18
Model 2.	Kr.	9	9,50	11	12,50	14			

Ved Indlægning af Gummiringe kan tilpasses Mellemstørrelser, og koster med Tilpasning extra 50 Øre til Kr. 1.

Extra Gummiboldt med Slange og Blære Kr. 1,75. Extra lille Blære 25 Øre. Stor Gummiboldt med 5 Alen Slange, egnet til Selvportrættering, Kr. 5,75.

Extra Antinous Udløser (faas kun 45 Ctm. lang) Kr. 3,50.

## Diverse Rekvisiter.

**Beskærekniv med Holder** til Beskæring af Billeder Kr. 0,25.

**Beskærekniv alene** pr. Stk. 5 Øre.

**Beskærekniv med Træskaft og større Blad** 65 Øre.

**Bruse**, forniklet, til Udvanding, Kr. 1,25.

**Gummifingre**, pr. Stk. 25 Øre.

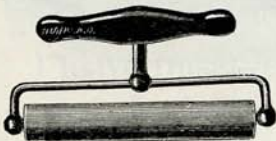


Fig. 38.

**Gummiglitter Nr. 1** (Fig. 38) med forniklet Bøjle og prima Gummivalse

Ctm.	13	15	18
Kr.	1,50	1,75	2,00

**Gummiglitter Nr. 3** med lige, fast Arm. 13 Ctm. Kr. 1,20.

**Gramlodder**, indtil 100 Gram Kr. 3,25, og indtil 50 Gram Kr. 2,25.

**Vægt med Balance** og 9 Ctm. Skaale Kr. 5.

**Vægt med Decimalbalance**, at anvende uden Lodder, Kr. 1,75.

**Libelle** (Vaterpas) til at skrue paa Kamera Kr. 1.

**Indstillingsluper** til Kr. 2,50 — Kr. 4 og Kr. 6.

**Pladehæver** til at hæve Pladen af Skaalen 15 Øre.

**Pladeholder** til at holde Plader 9×12 i Skaalen 20 Øre.

**Pincette** til at løfte Papirbilleder af Badet 25 Øre.

**Glas-Tegnstifter**, stærke og meget anvendelige, pr. Stk 5 Øre.

**Afstøvepensler**, fine, flade Haarpensler i hvide Skafter.

	Bredde	1	1½	2	2½	3 Tommer
pr. Stk.	Kr.	0,50	0,70	0,90	1,10	1,30



**Klisterpensler**, brede Børstpensler i flade Træskafter, prima Kvalitet.

Bredde	$\frac{1}{2}$	1	$1\frac{1}{2}$	2	$2\frac{1}{2}$	3 Tommer
pr. Stk.	22	27	35	45	55	65 Øre.

**Dr. Lehmanns Exponeringstabel** med forskydelig Skala, passende under alle Forhold og med Brugsanvisning, Kr. 1.

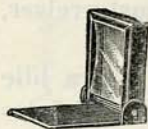


Fig. 39.

**Eksponeringsmaaler** Bee Meter, i Uhrform, Kr. 3.  
**Newton Søger** (Fig. 39) til at folde sammen, lille Model Kr. 1, større Model Kr. 2.

**Indstillingsklæde** i 2 Størrelser, Kr. 2 og Kr. 3.

**Skæremaskine Nr. 1** (Fig. 40), nyeste og bedste Konstruktion, egnet saavel til Beskæring af Billeder som af Kartonpapir. Over Pladen er en gul, gennemsigtig Celluloid-Lineal, som hindrer Papiret i at forskyde sig under Skæringen.

13	19	26 Ctm.
Kr. 4,50	8,25	11,00

**Skæremaskine Nr. 2** ligner Nr. 1, men istedetfor gul Lineal har den en Metalfjeder. 13 Ctm. Kr. 3,75 og 18 Ctm. Kr. 7.

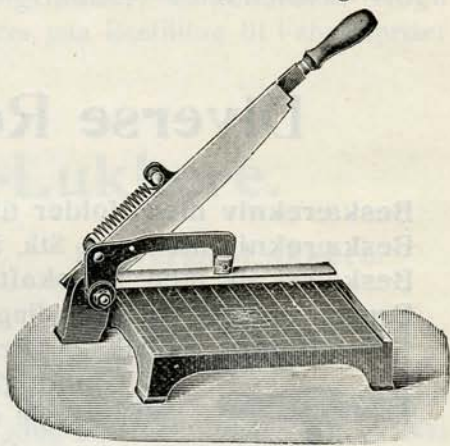


Fig. 40.

## Premo Film Pakker

til Anvendelse i Filmpak-Kassetter, se Pag. 12. Det er afskaarne Films, der samles 12 Stk. i en lystæt Pakke, der kan skiftes ved Dagslys.

$8\frac{1}{2} \times 10\frac{7}{8}$	$9 \times 12$	$10\frac{1}{8} \times 12\frac{7}{8}$ Ctm.
Kr. 3,20	3,95	3,95 pr. Pakke.

## Københavns Emulsionsplader.

Vore nu i mange Aar kendte Plader søger vi ved stadige Forbedringer at holde paa Højde med de bedste udenlandske Plader, ligesom vi have tilføjet en ny Serie **special rapid**, der er en halv Gang mere følsom end vor Serie I med blaa Etikette.

Størrelse i Centimeter.	Serie I. extra rapid blaa Etikette.	Serie II. extra rapid tyndt Glas.	Serie III. special rapid tyndt Glas.	Serie IV. Anti-Halo extra rapid	Serie V. Klorsolv- plader.
pr. Dusin	Kr.	Kr.	Kr.	Kr.	Kr.
4,5 × 6	0,50	—	—	—	—
6 × 9	0,80	—	1,20	—	—
6,5 × 9	0,90	1,15	—	—	—
8 × 8	1,00	—	—	—	—
8,2 × 8,2	1,10	—	—	—	1,10
8,2 × 10,7	1,25	—	1,50	—	—
6 × 13	1,40	1,50	2,00	—	1,50
9 × 12	1,40	1,50	2,00	1,75	1,50
10,1 × 12,7	1,85	—	2,50	—	—
8,5 × 17	2,00	—	2,50	2,25	2,25
9 × 18	2,25	—	2,85	2,50	2,50
13 × 18	2,70	—	3,50	3,00	3,00

I halve Dusin leveres:

6 × 9 Ctm. Serie I 45 Øre.

9 × 12 - — 75 - Serie III Kr. 1,00.

Alle andre Pladestørrelser paa Bestilling.

### Af Pladestørrelser specielt for Fag-Fotografer

anføres:

	12 × 16 <sup>1</sup> / <sub>2</sub>	13 × 21	14 × 21	18 × 24	24 × 30	26 × 31 Ctm.
Serie I. Kr.	2,00	3,20	3,50	5,00	10,00	11,00
Serie III. Kr.	2,85	—	4,50	6,50	12,00	13,00
Serie IV. Kr.	2,30	—	—	5,50	11,00	12,00

30 × 40 Ctm. for Serie I Kr. 17,00 og Serie III Kr. 20,00.

## Emulsionsplader

fra flere udenlandske Fabrikker.

Pladesorterne:	6 9	8 <sub>2</sub>  8 <sub>2</sub>	8 <sub>2</sub>  10 <sub>7</sub>	9 12	10 <sub>1</sub>  12 <sub>7</sub>	8 <sub>5</sub>  17	9 18	13 18
pr. Dusin	Kr.	Kr.	Kr.	Kr.	Kr.	Kr.	Kr.	Kr.
Schleussners . . . . gul Etikette	1,10	—	1,50	1,50	2,00	2,25	2,50	3,10
Lumière . . . . . blaa Etikette	1,20	—	1,75	2,00	2,50	2,50	2,85	3,50
Lumière Zigma . .	—	—	—	2,20	—	—	—	3,85
Agfa, almindelige .	—	—	—	1,80	—	2,35	2,45	3,10
— , Isolar . . . .	—	—	—	2,40	—	—	—	4,00
— , Chromo . . .	—	—	—	2,10	—	—	—	3,50
— , Chromo Isolar	—	—	—	3,00	—	—	—	4,80
Edwards, Anti-Halo, snap shot, isochrom	—	—	—	1,75	—	—	—	3,25
Perutz, Eosin . . .	—	—	—	2,65	—	—	—	4,85
— , Perorto . . rødt Segl	—	—	—	1,90	—	—	—	3,55
— , Perorto . . grønt Segl	—	—	—	2,50	—	—	—	4,40
Thomas, Klorsølv	—	1,20	—	1,75	—	2,75	3,00	3,50
Mawson & Swan Klorsølv	—	1,20	—	—	—	—	—	—

Lumières extra tynde Plader, 45 × 107 millimeter, pr. Dus. Kr. 1,85.

**Alle andre Størrelser samt Plader fra andre Fabrikker  
skaffes paa Bestilling.**

### Pladestørrelser specielt for Fag-Fotografer:

	12 × 16 <sup>1</sup> / <sub>2</sub>	18 × 24	24 × 30	26 × 31	30 × 40 Ctm.
Schleussner	Kr. 2,50	6,50	12,00	14,00	20,00
Lumière blaa	- 2,85	7,00	13,00	15,00	24,00
Agfa alm.	- 2,65	6,20	12,00	14,00	19,25
Edwards	- 2,65	6,50	12,50	14,00	22,00
Perutz Eosin	- 4,00	9,30	16,40	17,75	28,40

## Rulle-Films.

Fra de 2 store og ansete Fabrikker **Kodak** og **Lumière** føre vi et vel assorteret Lager, og paa Grund af vor store Omsætning i Rulle-Films er de altid friske. Begge Sorter er oprullede paa Spoler, der kunne skiftes i *Dagslys*, og de ligger *plane i Badene*.

Størrelse	Størrelse	Passende til	6 Op- tagelser	12 Op- tagelser
Centimeter	Engl. Tommer		Kr.	Kr.
4 × 5	1 $\frac{1}{2}$ × 2	Pocket Kodak . . . . .	—	1,35
4 × 6 <sub>,5</sub>	1 $\frac{5}{8}$ × 2 $\frac{1}{2}$	Folding Kodak Nr. 0 . . . . .	0,70	1,35
6 × 6	2 $\frac{1}{4}$ × 2 $\frac{1}{4}$	Brownie Nr. 1 . . . . .	0,65	—
6 × 9	2 $\frac{1}{4}$ × 3 $\frac{1}{4}$	Brownie Nr. 2 og   Folding Brownie 2   . . . . .	0,95	—
6 × 9	2 $\frac{1}{4}$ × 3 $\frac{1}{4}$	Folding Kodak Nr. 1 og   Panorama Kodak 1   . . . . .	1,00	1,85
6 <sub>,5</sub> × 11	2 $\frac{1}{2}$ × 4 $\frac{1}{4}$	Folding Kodak 1 A . . . . .	1,40	2,65
9 × 9	3 $\frac{1}{2}$ × 3 $\frac{1}{2}$	Bulls-Eye Nr. 2 Folding Kodak Nr. 2 Plico Kodak og Stereo Kodak Nr. 2 Stereo Weno	1,40	2,65
8 <sub>,2</sub> × 10 <sub>,7</sub>	3 $\frac{1}{4}$ × 4 $\frac{1}{4}$	Folding Kodak Nr. 3 Halloh Kameraerne . . . . . Cupido Kamera og	1,70	3,20
8 <sub>,2</sub> × 14	3 $\frac{1}{4}$ × 5 $\frac{1}{2}$	Quick Focus Kodak 3 B   og Stereo Brownie   . . . . .	2,10	3,30
8 <sub>,2</sub> × 14	3 $\frac{1}{4}$ × 5 $\frac{1}{2}$	Folding Kodak 3 A . . . . .	—	3,20
10 <sub>,7</sub> × 8 <sub>,2</sub>	4 $\frac{1}{4}$ × 3 $\frac{1}{4}$	Cartridge Kodak 3 . . . . .	1,70	3,20
10 <sub>,1</sub> × 12 <sub>,7</sub>	4 × 5	Bulls-Eye Kodak 4 og   Panorama Kodak 4   . . . . .	2,10	3,95
10 <sub>,5</sub> × 16	4 $\frac{1}{4}$ × 6 $\frac{1}{2}$	Folding Kodak 4 A . . . . .	2,95	—
12 <sub>,7</sub> × 10 <sub>,1</sub>	5 × 4	Cartridge Kodak 4 . . . . .	2,10	3,95
18 × 13	7 × 5	Cartridge Kodak 5 . . . . .	3,65	—
I Panorama Kodak 1	tages 3 og 6	Optgl. istedetfor	henhv.	6 og 12
I — — — — 4	— 2 - 5	— — — —	—	6 - 12
I Stereo Kodak Nr. 2	— 3 - 6	— — — —	—	6 - 12
I Stereo Weno	— 3 - 6	— — — —	—	6 - 12

Folding 3 A og Kodak 3 B er til 10 Optagelser, samme Billedstørrelser, men forskellig oprullede.

# Mørkkammerlamper.

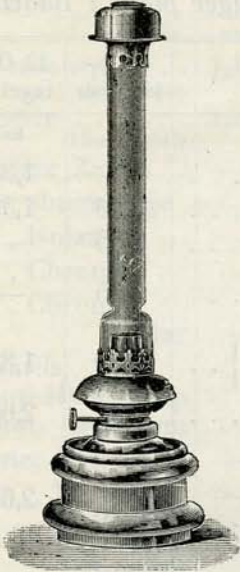


Fig. 41.

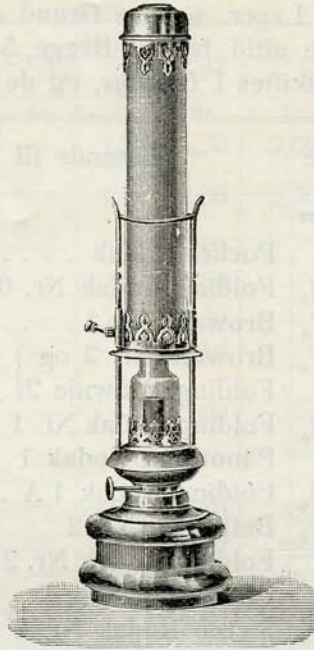


Fig. 42.

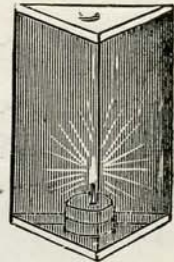


Fig. 43.

**Petroleumslampe 10"** (Fig. 41) med rubinrødt Glas, Hætte og Lysskærm forneden. Kr. 1,50.

Ekstra rubinrødt Glas 25 Øre. Ekstra Hætte 30 Øre.

**Petroleumslampe med dobbelt Glas** (Fig. 42), det inderste Glas er gult, det yderste rubinrødt; det sidste kan hæves og fastholdes ved en Klemskrue, naar man ønsker gult Lys. Pris Kr. 3,00.

Ekstra indre gult Glas 25 Øre. Ekstra ydre store Rubinglas 50 Øre.

**Cherrystoflampe** (Fig. 43), fortrinlig til *Rejsebrug*, idet den kan lægges fladt sammen og ikke sønderbrydes. Kr. 1,50.

Lave Parafinlys dertil pr. Stk. 10 Øre.

**Lilleput Cherrystoflampe** af lignende Konstruktion som Fig. 43, men mindre og til ganske smaa Stearinlys. 50 Øre.

**Kometlampe**, *nyeste* Konstruktion med Haandtag og bred Fod. Indrettet til Lys. Kr. 1. Extra Rubinglas 50 Øre.

**Lilleput Kometlampe** til Lys 50 Øre. Extra Rubinglas 25 Øre.

**Lille Lygte til Petroleum**, kan reguleres udvendig og har et fladt Rubinglas  $9 \times 13$  Ctm. Kr. 1,25.

**Unikum**, lille Petroleumslampe. Kr. 1.

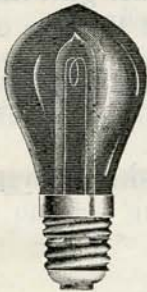


Fig. 44.

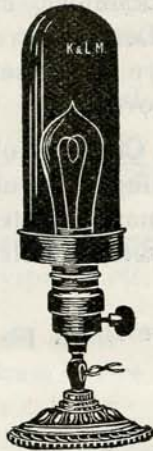


Fig. 45.

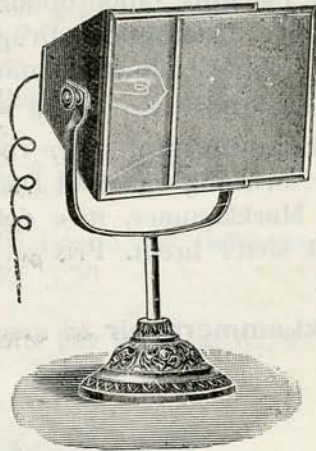


Fig. 46.

**Elektrisk Lampe** (Fig. 44), bestaaende af en udvendig Rubin-klokke og en indvendig hvid Lampe til 220 Volt. Kr. 4,20.

Extra hvide Lamper dertil Kr. 1,60.

**Elektrisk Staalampe** (Fig. 45) paa Fod med hvid Pære til 220 Volt og klokkeformet rubinrødt Glas lige til at aftage og med Afbryder. Kr. 5,50.

Kontakt med 140 Ctm. Ledningsnor extra Kr. 2.

**Elektrisk Staalampe** (Fig. 46) paa Fod og til at *vippe* for skraa Stilling, indvendig hvid Pære til 220 Volt, dernæst en gul Glasskive og yderst en  $14 \square$  Ctm. rubinrødt Glasskive, der er let at aftage. Med Stikkontakt og Ledningssnor Kr. 12.

**Rubinrød Klokke med lystæt Tøj** egner sig baade for *Rejsebrug* og Hjemmebrug, idet den uden videre kan bindes over enhver hvid elektrisk Pære. Rubinklokken er stor nok til at optage de almindelige hvide Glødelamper. Det sorte Tøj har 2 Snore, den første bindes ligeover den hvide Pære og den anden Snor bindes lidt højere om Ledningen for at udelukke de faa hvide Straaler, som eventuelt kan trænge igennem den første. Kr. 3.

**Stor Elektrisk Lampe** med hvidt, grønt, gult og rødt Glas, 16 □ Ctm. store; paa Siden af Lampen findes et Kædetræk for hver af Glassene, saaledes at man bekvemt kan anbringe et eller flere af Glassene foran den indvendige hvide Glødelampe paa 220 Volt. Det er den mest fuldkomne af alle elektriske Lamper. Pris Kr. 22.

**Rødt og gult Glas** til Mørkkammer, en Kvalitet fabrikeret udelukkende til fotografisk Brug. Det udskæres i alle Størrelser til 1 Øre pr. 2 □ Centimeter i mindre Størrelser, og til 1 Øre pr. 3 □ Ctm. i Størrelse 18 × 24 og derover.

**Mørkkammerstof**, enten **rødt Cherrystof** eller **gult Kanariestof**, er fortrinlig egnet til Dækning af mindre Vinduer og Aabninger i Mørkkammer, men det maa opsættes i 2 eller flere Lag. Det er 1 Meter bredt. Pris pr. løbende Meter (= circa 1½ Alen) Kr. 1,70.

**Mørkkammerpapir** til samme Brug, pr. Ark 8 Øre, pr. Bog Kr. 1,75.

## Magnesiumlamper.



Fig. 47.

**Lumen** (Fig. 47) til Magnesium-Lynpulver, bedste Konstruktion. Kuglestangen løftes og drejes til Siden ind i et Hak. Under Bøjlen oppe i Skaalen anbringes en Tændsats og derudenom det nødvendige Kvantum Lynpulver, ved et Tryk paa Boldten sker Belysningen. Pris Kr. 6.

**Tændsats** i Æsker, særlig fin Kvalitet, pr. Æske 10 Øre.

**Lynlampe Alesia** er af lignende Konstruktion, men ikke paa Fod. Pris Kr. 4.

**Magnesium-Lynpulver** B. M. E. i Æsker paa

5	10	25	100 Gram
Kr. 0,20	0,35	0,70	2,35

**Lynpatroner** B. M. E., meget praktiske og anvendelige; i den ene Ende har de Traad til Fastbinding paa en Stok og i den anden Ende Luntetraad til Antændelse. Pr. Stk. 15 Øre.

**Agfa-Lynpulver** i originale Glas

10	50	100 Gram
Kr. 1	3,25	5,50

**Lomme-Magnesiumlampe** til Baand for Belysning af Lanterneplader og Gaslyspapir etc. Kr. 1,50.

**Magnesiumbaand** dertil i Ruller paa 10 Gram Kr. 0,60. Større Ruller paa ca. 30 Gram 6 Øre pr. Gram.

---

## Færdigblandede Kemikalier

til Fremkaldelse, Fiksering, Toning o. s. v.

**Rekord-Fremkalder.**

Den giver klare, kraftige og detaljerede Negativer uden at sløre Pladen; den kan anvendes til enhver Sort Emulsionsplader og særlig anbefales den for Københavns Emulsionsplader.

Den er i koncentreret Opløsning og fortyndes med 4 å 6 Dele Vand.

1	Flaske	med	500	Ccm.	Indhold	Kr.	2,25.
1	—	-	250	-	—	-	1,25.
1	—	-	125	-	—	-	0,75.
1	—	-	60	-	—	-	0,45.

Rekord-Fremkalderen leveres ogsaa i Pulver paa Glas som **Rekord-Patron**, hvis hele Indhold opløses i 125 Ccm. Vand til færdig Fremkalder. Pris pr. Patron 25 Øre.



### Koncentreret Hydrochinon-Fremkalder.

Ved Brugen fortyndes den med 4 à 6 Dele Vand; den kan bruges flere Gange og giver de klareste Negativer, naar den er brugt nogle Gange tidligere; ved frisk Fremkalder bør tilsættes nogle Draaber Bromkaliumopløsning (1—10).

1	Flaske med 500 Gram	Indhold . . . .	Kr. 1,25.
1	— - 250 - —	. . . .	- 0,75.
1	— - 125 - —	. . . .	- 0,50.
1	— - 60 - —	. . . .	- 0,30.

### Special Rapid Fremkalderen.

Det er en meget energisk og hurtig virkende Fremkalder, særlig egnet til for kort belyste Plader.

1	Flaske med 500 Gram	Indhold . . . .	Kr. 3,00.
1	— - 250 - —	. . . .	- 1,75.
1	— - 125 - —	. . . .	- 1,00.
1	— - 60 - —	. . . .	- 0,60.

### Rodinal,

fra Actien-Gesellschaft für Anilin-Fabrikation, koncentreret Fremkalder, blandes med omtrent 30 Dele Vand.

1	Flaske med 500 Gram	Indhold . . . .	Kr. 5,30.
1	— - 250 - —	. . . .	- 3,15.
1	— - 100 - —	. . . .	- 1,60.
1	— - 50 - —	. . . .	- 1,00.

### Middel mod Overeksponering.

1 Flaske med 30 Gram 20 Øre.

### Koncentreret Fremkalder til Klorsølvplader.

Nr. 1 pr. 500 Gram 50 Øre + Flaske 20 Øre.

- 2 - 500 - 15 - + - 20 -

Ved Brugen tages 1 Del Nr. 1, 1 Del Nr. 2 og 2 Dele Vand.

### „Velox“-Fremkalder

i Pulverform, fortrinlig til alle Gaslyspapirer og Bromsølvpapirer.

1 Pakke opløses i 500 Ccm. Vand. 25 Øre.

### Salta Metol-Fremkalder

i Pulverform, anvendes for sort Tone til Saltapapir.

1 Pakke til 250 Ccm. Opløsning 25 Øre. Kan ogsaa bruges til Bromsølvpapir ved Opløsning i det dobbelte Kvantum Vand.

### Salta Fremkalder for sort Tone

i opløst koncentreret Form; ved Brugen fortyndes den med lige Dele Vand.

1	Flaske	med	500	Gram	Indhold	..	Kr.	1,25
1	—	—	250	—	—	..	-	0,75
1	—	—	125	—	—	..	-	0,50
1	—	—	60	—	—	..	-	0,30

### Salta Special-Fremkalder

i koncentreret Opløsning giver forskellige Toner paa Salta-Papir.

1	Flaske	med	125	Ccm.	Indhold	...	30	Øre.
1	—	-	250	-	—	...	50	-
1	—	-	500	-	—	...	80	-

### Salta-Fikserbad.

Deri lægges Billedet umiddelbart fra Salta-Fremkalderen uden først at skylles.

125	Ccm.	10	Øre	+	Flaske	10	Øre.
250	-	15	-	+	—	15	-
500	-	25	-	+	—	20	-

### Fiksersalt

til Fiksering af alle Negativer og Bromsølvbilleder. 1 Pakke opløses i 800 Ccm. Vand og giver et *surt* Fikserbad. Pris 25 Øre.

### Forstærker-Patron.

Indholdet opløses i 100 Ccm. Vand. Negativet oplødes i Vand ca. 1 Minut og lægges derefter i Forstærkeren, til den ønskede Tæthed er opnaaet; derefter skal Negativet kun skylles i rent Vand og tørres.

Pris 25 Øre.

### Færdig Afsvækker.

Naar Negativet er fremkaldt saa længe, at det er blevet for tæt, oplødes det ca. 1 Minut i rent Vand og lægges i Afsvækkerbadet, indtil den ønskede Svækning er opnaaet; derefter skylles i rent Vand.

125 Ccm. 10. Øre + Flaske 10 Øre.

**„Agfa“-Forstærker**

er færdig opløst: 10 Ccm. Agfa og 90 Ccm. Vand danner et Forstærkningsbad.

50 Ccm. 65 Øre. 100 Ccm. Kr. 1,10.

**„Agfa“-Svækker**

i Pulverform, 5 Gram Agfa opløst i 50 Ccm. Vand giver et Svækningsbad.

1 originalt Glas paa 100 Gram Kr. 1,50.

1 Patron paa 10 Gram 25 Øre.

**Ton-Fikserbad.**

Færdigblandet til at bruges, fortrinlig baade til Annam-Papir, Solio-Papir og Colloidin-Papir. Badet maa ikke udnyttes for længe, da Billederne saa gulner; 250 Ccm. rækker knapt til en Pakke Kopierpapir.

1 Flaske med 500 Ccm. Indhold . . . Kr. 1,20.

1 — - 250 - — . . . - 0,70.

1 — - 125 - — . . . - 0,40.

**Ton-Fikser-Patron.**

Meget bekvemme til Rejsebrug, da de kun skal opløses i Vand.

1 lille Patron til 150 Ccm. Vand 40 Øre, pr. 10 Stk. Kr. 3,75.

1 stor Patron til 300 Ccm. Vand 70 Øre, pr. 10 Stk. Kr. 6,50.

**Platinbad,**

fortrinlig til mat Annam og mat Solio efter Brugsanvisningen for disse Papirer.

500 Ccm. Kr. 1,50 + Flaske 20 Øre.

**Adskilte Guldbade**

for blankt Annam- og blankt Solio-Papir.

Guldbad A. 100 Ccm. 40 Øre + Flaske 10 Øre.

— B. 400 - 10 - + — 20 -

**Hærdende Fikserbad,**

færdig til blankt Annam efter Brugsanvisningen:

500 Ccm. 25 Øre + Flaske 20 Øre.

Opløsning C. alene til dette Fikserbad:

125 Ccm. 35 Øre + Flaske 10 Øre.

# Kemikalier.

	500 Gr.	100 Gr.	10 Gr.
	Kr.	Kr.	Kr.
Alkohol, ren, 96 " . . . . .	0,70		
Alun . . . . .	0,25		
Amidol, Pris som for Metol.			
Ammoniumpersulfat . . . . .		1,00	0,12
Bomuld, fin, rensat . . . . .	2,25	0,50	0,08
Cerat, pr. Glas Kr. 1.			
— i Tuber à Kr. 0,25.			
Chloraluminium . . . . .	3,00	0,70	0,08
Destilleret Vand, pr. Pot 5 Øre.			
Emylin (Klæbemiddel) pr. Glas 55 Øre.			
— i Tuber à 20, 30 og 40 Øre.			
Eikonogen i original Emballage . . . . .			0,40
25 50 100 250 500 Gram			
Kr. 1,05 1,85 3,15 6,80 13,10			
Fiksersalt, pr. Pakke 25 Øre.			
Glycin, samme Priser som for Metol.			
Guldchlorid (Scherings), mørk, Rør à 1 Gr.			
Kr. 1,80			
Hydrochinon . . . . .	8,00	1,75	0,20
Kali, dobbelt kromsur . . . . .	0,60	0,15	
Magnesiumpulver, rent, extrafin . . . . .	11,00	2,50	0,30
Magnesium Lynpulver, se Side 31.			
Magnesium Lynpulver »Agfa«, se Side 31.			
Magnesiumbaand, se Side 31.			
Metol (Hauffs) i original Emballage:			
25 50 100 250 500 Gram			
Kr. 2,25 4,20 7,85 18,25 36,00			
Natron, kulsurt, kemisk rent . . . . .	0,45	0,10	
i Daaser à 200 500 Gr.			
Kr. 0,30 0,60			
Natron, svovlsyrlet, Priser som kulsurt.			
Natron, undersvovlsyrlet (Fiksernatron) .	0,20		
Negativ Lak med Flaske:			
125 250 500 Ccm.			
Kr. 0,65 1,15 2,00			
Platinkaliumchlorür, Prisen foranderlig.			
Potaske, kemisk rent . . . . .	0,65	0,15	
Pyrogallussyre (Scherings) prima . . . . .	12,00	2,60	0,30
Rhodanammonium . . . . .	2,00	0,50	0,08
Zinkstøv . . . . .	0,80		

Alle andre Kemikalier skaffes paa Forlangende.

## Skaale.



Fig. 48.



Fig. 49.

Ctm.	Til Pladestørrelser:			
	6 9	9 12	13 18	18 24
	Kr.	Kr.	Kr.	Kr.
Ebonitskaale, fine, kulørte . . .	0,25	0,50	0,80	1,85
Glasskaale . . . . .	0,40	0,60	1,25	2,25
Emailleskaale . . . . .	0,60	0,75	1,15	1,85
Porcellænskaale . . . . .	0,45	0,70	1,10	2,20
do. extrafin Kvalitet		0,95	1,40	2,50
Papmaché-Skaale, sorte . . . .		0,60	0,85	1,65

## Større Skaale af forskellige Sorter:

Porcellænskaale	26 × 31	31 × 38	30 × 45	32 × 42	36 × 42 Ctm.
alm.	Kr. 3,60	—	6,90	—	7,15
do. extrafine	- 4,40	6,05	7,40	—	8,25
Emailleskaale					
alm.	- 3,20	—	—	—	5,50
do. extrafine	- 4,00	—	6,50	5,50	—
Glasskaale	- 4,00	—	6,75	—	—
Papmachéskaale	- —	—	6,00	5,80	—
Porcellænskaale		42 × 52	51 × 61	65 × 75	70 × 90 Ctm.
extrafine	Kr. 10,40	15,40	—	—	—
Emailleskaale alm.	- 7,75	12,00	—	—	—
do. extrafine	- 8,75	14,50	20,00	30,00	—

## Film-Fremkalderskaal,

emaillet Jern med løs Glasrulle 13 Ctm. Kr. 2,75.

## Kodak Tank

til Fremkaldelse af Films ved Dagslys

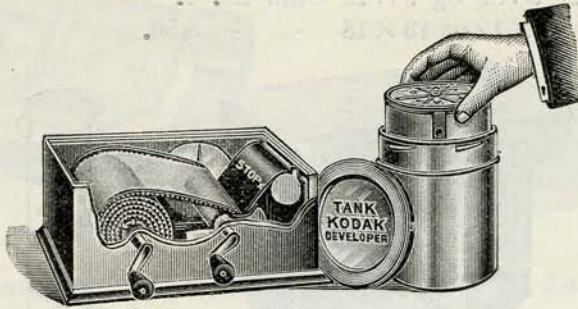


Fig. 50.

(Fig. 50) leveres i 3 Størrelser og dansk Brugsanvisning medfølger.

Nr. 1 for Brownie Kr. 12.

Nr. 2 for indtil  $3\frac{1}{4}$  inches Film Kr. 21.

Nr. 3 for indtil 5 inches Film Kr. 26.

## Standfremkalder-Kasse

med Riller til Pladerne og Laag.

Nr. 1 til 12 Plader  $9 \times 12$  eller 8 Plader  $13 \times 18$  Ctm. Kr. 5,50

## Udvandings-Apparater.

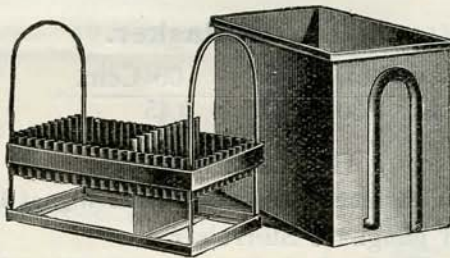


Fig. 51.

Nr. 1 til 18 Plader  $9 \times 12$  Ctm. eller til 8 Plader  $13 \times 18$  Ctm. (Fig. 51). Det er af Zink med indvendig Rillestativ med Skillerum, saa det ogsaa kan anvendes til mindre Plader. Pris Kr. 2.

Nr. 2 til 20 Plader  $9 \times 12$  Ctm. eller til 8 Plader  $13 \times 18$  Ctm. Det er af stærkere Konstruktion og højere. Kr. 3,35.

## Fremkalder og Fiksertrug

(Fig. 52) med Riller til Standfremkalder, Fiksering og Udskylning.  
 Til Plader  $6 \times 9$  og  $9 \times 12$  Ctm. Kr. 4.  
 —  $9 \times 12$  og  $13 \times 18$  - - 5,50.

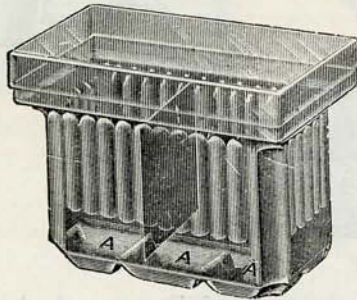


Fig. 52.



Fig. 53.

## Maaleglas,

Graderede til Kubikcentimeter Vand = Gram. Cylinderform.  
 (Fig. 53).

Indhold	10	25	50	75	100 Gram
Kr.	0,30	0,40	0,45	0,60	0,65
Indhold	150	200	250	500 Gram	
Kr.	0,80	1,00	1,50	1,70	

## Glastragte.

Diameter	5	8	10	13	16	18	21 Ctm.
Kr.	0,25	0,30	0,40	0,50	0,65	0,80	1,10

## Draabeflasker.

	15	30	60 Ccm.
Kr.	0,30	0,35	0,45

## Beskæringsglas.

Tykke, med glatsleben Kant, til Beskæring af Papirbilleder.

Lagermaal i gangbare Størrelser:

til Billeder	$6 \times 9$	$9 \times 9$	$8,2 \times 10,7$	$9 \times 12$	$10,1 \times 12,7$	$13 \times 18$ Ctm.
Kr.	0,25	0,40	0,40	0,40	0,60	0,75

## Viserskiver

af fint matslebet Spejlglas.

	$9 \times 12$	$12 \times 16\frac{1}{2}$	$13 \times 18$	$18 \times 24$	$24 \times 24$ Ctm.
Kr.	0,25	0,40	0,50	0,90	1,10

## Kopierrammer.

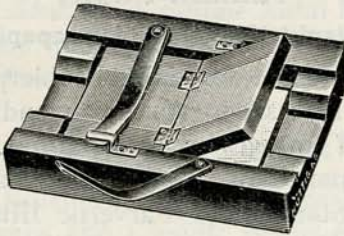


Fig. 54.



Fig. 55.

**Kopierramme** (Fig. 54), engelsk Model, solidt forarbejdet og med gode Messingfjedre.

$6 \times 9$	$8,2 \times 10,7$	$9 \times 12$	$10,1 \times 12,7$	$12 \times 16,5$	Ctm.
Kr. 0,40	0,55	0,55	0,75	0,80	
	$8,5 \times 17$	$9 \times 18$	$13 \times 18$	$18 \times 24$	Ctm.
	Kr. 0,80	0,90	0,90	1,50	

**Postkort-Kopierrammer** af lignende Konstruktion, men med Udsnit, saaledes at Pladen kan skydes ind enten paa Højden eller paa Bredden, pr. Stk. Kr. 0,75.

**Postkort-Kopierramme** i kvadratisk Form og bedste Konstruktion Kr. 1,25.

**Kopierbrædder** (Fig 55) med Messinghængsler og Tøjbeklædning.

$6 \times 9$	$9 \times 12$	$12 \times 16,5$	$9 \times 18$	$13 \times 18$	$18 \times 24$	Ctm.
Kr. 0,20	0,25	0,30	0,35	0,35	0,60	

**Kopierklemmer**, skarpkantede foran, specielt til fotografisk Brug, pr. Stk. 5 Øre.

**Tørrestativer** (Fig. 56) af Træ med Riller til Plader.

Nr. 1	til 12 Plader	$9 \times 12$	Ctm.	Kr. 0,50.
- 2	- 12	- $13 \times 18$		- 0,75.
- 3	- 24	- $18 \times 24$		- 1,25.

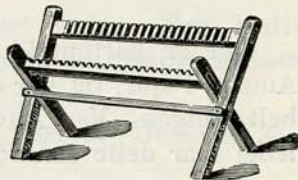


Fig. 56.



## Kopierpapirer

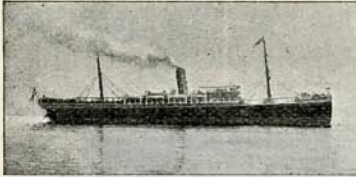


Fig. 57.

### Annam-Papir.

(Blankt Klorsølv-Gelatinepapir.)

Det er et fortrinligt Kopierpapir, som i de senere Aar er anvendt meget af Fotografer og Amatører.

Annam-Papir leveres tilskaaret i alle Størrelser i Farverne **lilla** og

**hvidt**; de mest gængse Størrelser er:

Størrelse:	6 × 9	8 <sub>3</sub> × 10 <sub>7</sub>	7 × 11	9 × 9	9 × 12	10 <sub>1</sub> × 12 <sub>7</sub>	Ctm.
Antal Blade:	30	36	40	40	30	24	
Pris Kr.	0,45	0,80	0,80	0,80	0,80	0,80	
Størrelse:	8 <sub>5</sub> × 17	12 × 16 <sub>5</sub>	13 × 18	18 × 24	Ctm.		
Antal Blade:	20	17	15	8			
Pris Kr.	0,80	0,80	0,80	0,80			

Størrelserne 6 × 9 og 9 × 12 Ctm. leveres ogsaa i Pakker med det *halve* Antal Blade for henholdsvis 25 og 45 Øre.

Alle andre Størrelser paa Bestilling; Brugsanvisning er vedlagt i hver Pakke.

Blankt Annam i hele Ark 49 × 61 Ctm. Kr. 0,60 pr. Ark.

### Mat Annam-Papir.

Dermed kan opnaas enten Billeder med Sepiatone eller med sort Platintone. Brugsanvisning medfølger.

Det leveres i Pakker med samme Antal som ovenfor. Priserne er de samme som for blankt Annam.

### Annam-Karton.

Det er kartontykt Papir, der er præpareret som almindeligt Annam-Papir, og har den store Fordel, at Opklæbning af Billederne helt undgaas. Ved Anvendelse af en sort Papirmaske udenom Billedet faar dette samtidig en smuk Infatning.

Annam-Karton leveres i to Sorter: **blankt** og **mat**. Priserne ens.

1 Ark 43 × 54<sub>5</sub> Ctm. 65 Øre.

12 Blade 9 × 12 Ctm. 50 Øre.

Andre Størrelser paa Bestilling.

### Solio-Papir

er et blankt Klorsølv-Gelatinepapir fra Kodak i London. Det leveres i Pakker med samme Antal Blade som blankt Annam, samt i Farverne lilla og hvidt.

Pris pr. Pakke Kr. 1.

### Mat Solio-Papir.

Billederne kan gives saavel rød Sepia som sort Platintone. Det leveres kun i hvidt; Bladenes Antal som blankt Solio.

Pris pr. Pakke Kr. 1.

### Salta-Papir.

Det er et **Gaslyspapir** af eget Fabrikat, det kan kopieres, fremkaldes og fikseres ved hvidt Lampelys, men maa ikke udsættes for Dagslys. Brugsanvisning medfølger.

Salta-Papir føres i tre Sorter.

A. platinmat, B. halvmat og C. blankt.

Prisen er ens for alle Sorter, 90 Øre pr. Pakke.

$9 \times 12$	$12 \times 16\frac{1}{2}$	$13 \times 18$	$18 \times 24$ Ctm.
24	14	12	6 Blade.

I Helark  $50 \times 60$  Ctm. 80 Øre.

### Postkort.

Efternævnte Sorter Postkort behandles alle fuldstændig som de tilsvarende Papirer af samme Navn.

I hver Pakke er indlagt 1 eller 2 sorte Papirmasker til Indkopiering af Billeder.

Følgende Sorter Postkort føres:

**Blankt Annam, Mat Annam, Blankt Salta, Mat Salta, Bromsølv, Celloidin blankt, Celloidin mat og chamois Bøtte Celloidin.** Priserne ere:

Blankt og mat Annam pr. 100 Stk. Kr. 4,00, pr. Dusin 55 Øre, og pr.  $\frac{1}{2}$  Dusin 30 Øre.

Blankt og mat Salta samt Bromsølv pr. 100 Stk. Kr. 4,00, pr. Dusin 55 Øre.

Blankt og mat Celloidin pr. 100 Stk. Kr. 4,00, pr. 10 Stk. 50 Øre. Chamois Bøtte Celloidin pr. 10 Stk. 65 Øre.

## Velox Papir

fra Népera Chemical Co. i Amerika.

Det føres i 2 Sorter: **Special portrait**-halvmat og **Carbon**-helmat.

I Pakker paa 12 Blade:

	9 × 12	12 × 16 <sup>1</sup> / <sub>2</sub>	13 × 18	18 × 24 Ctm.
Kr.	0,70	1,30	1,45	2,65

1 Rulle, ca. 3 Meter lang og 64 Ctm. bred Kr. 8,50.

1 Gros i Kabinet Størrelse Kr. 8,00.

## Platinmat Bromsølvpapir

fra Københavns Emulsionsplade- og Aristopapirfabrik.

Dette Papir egner sig baade til **Forstørrelser** og til **Kontakt-aftryk**. Naar det er rigtig eksponeret og fremkaldt, enten med Rekord-, Rodinal- eller Velox Fremkalder, staar Papiret med fine, rene Lyspartier og fløjlsorte Skygger.

Det føres i 2 Sorter: B glat og C ru.

I Pakker med afskaarne Stykker til direkte Kopiering og Forstørrelser:

	9 × 12	12 × 16 <sup>1</sup> / <sub>2</sub>	13 × 18	18 × 24 Ctm.
12 Blade Kr.	0,50	0,85	1,10	1,80

1 Pakke paa 6 Blade 18 × 24 Ctm. Kr. 0,95.

6 Helark Kr. 4,65. 12 Helark Kr. 9,00.

## Dania Papir.

Det egner sig fortrinligt til **Kontaktaftryk** og behandles aldeles som Bromsølvpapir.

Dania føres i 2 Sorter:

A platinmat og C blankt.

	9 × 12	12 × 16 <sup>1</sup> / <sub>2</sub>	13 × 18	18 × 24 Ctm.
12 Blade Kr.	0,50	0,85	1,10	1,80

## Kulpapirer.

Eneforhandling fra Autotype Company i London.

Papiret føres kun paa Lager i ufølsom Stand, det maa altsaa inden Brugen gøres følsomt (kromeres), se vor store »Vejledning i Fotografi«.

Kulpapiret leveres i **mange Farver**, saaledes at man ved et skønsomt Valg kan give Billedet et kunstnerisk Udseende.

Priser se næste Side.

Nr.	Farver	1/1 Rulle	1/2 Rulle	6 Blade 18 × 24 Ctm.
93	Terracotta . . . . .	7,25	4,00	1,10
95	Chokolade rød . . . . .	7,25	4,00	1,10
96	do. brun . . . . .	7,25	4,00	1,10
97	Varm Sepia . . . . .	7,25	4,00	1,10
100	Standard brun . . . . .	6,75	3,75	1,10
101	do. purpur . . . . .	6,75	3,75	1,10
103	Varm sort . . . . .	6,75	3,75	1,10
104	Kobberstiksort . . . . .	6,75	3,75	1,10
105	Sepia . . . . .	6,75	3,75	1,10
106	Teglstensrødt . . . . .	6,75	3,75	1,10
107	Transparent . . . . .	10,80	5,75	1,60
111	Kold Sepia . . . . .	6,75	3,75	1,10
113	Portræt brun . . . . .	7,25	4,00	1,10
114	do. purpur . . . . .	7,25	4,00	1,10
150	Rubin brun . . . . .	8,20	4,35	1,60
151	Søgrøn . . . . .	6,75	3,75	1,10
152	Mørkeblaat . . . . .	6,75	3,75	1,10
158	Lysegrønt . . . . .	8,20	4,35	1,60
159	Lyseblaat . . . . .	8,20	4,35	1,60
160	Platinsort . . . . .	8,20	4,35	1,60
161	Rødligviolet . . . . .	8,20	4,35	1,60
162	Brunsort . . . . .	7,25	4,00	1,10
164	Lilla . . . . .	9,00	4,75	1,60
165	Mailand grøn . . . . .	7,25	4,00	1,10
154	Karminrød . . . . .	8,20	4,35	1,60
156	Tyrkisblaat . . . . .	9,00	4,75	1,60
170	Gul . . . . .	13,50	7,00	—
G	For Fotogravure . . . . .	13,50	7,00	—
77	Ru dobbelt Overføringspapir (er let chamois farvet) . . . . .	4,50	2,50	0,60
86	Dobbelt Overføringspapir, hvidt, glat og stærkt . . . . .	3,65	—	0,60
108	Enkelt Overføringspapir, hvidt, glat og tyndt . . . . .	3,65	—	0,50
116	Enkelt Overføringspapir, hvidt, glat og stærkt . . . . .	3,65	—	0,50
764	Ru enkelt Overføringspapir, chamois . . . . .	4,50	—	0,60
112	Fremkaldelsespapir for dobbel Overføring . . . . .	—	—	1,00
	pr. Ark 43 × 58 Ctm. 90 Øre.			
149	Mørkerød . . . . .	7,25	4,00	1,10
157	Lyserød . . . . .	9,00	4,75	1,60

Forskellige Farver Kulpapir, 6 Blade 18 × 24 Ctm. Kr. 1,10.  
 Prøvekort med 30 forskellige Farver Kulbilleder Kr. 2.

**Fotometer** af Sawyer for Kopiering Kr. 4,50.

do. - Vogel - - - 8.

do. kaldet »Lux« - - - 1,75.

**Gummi-Quetscher** i Linealform, 23 Ctm. Kr. 1,80.

### Gummitrykpapir.

Ligesom Kultryk er Gummitryk i de senere Aar bleven særdeles moderne, man møder dem paa alle Fotografi-Udstillinger i stor Mængde.

Det bedste Gummitrykpapir faar man fra Høchheimer & Co.; det maa først **kromeres** og tørres; derefter **kopieres**, **skylles** og **fremkaldes** med varmt Vand, tilsat Savsmuld og lidt Potaske, derefter kommer Billedet i et **Klarebad**, tørres og oplæbes. Brugsanvisning medfølger.

Papirerne leveres i Farverne: Dybsort, varm sort, rødlig, Sepia, Rembrandt brun, mørkegrøn og blaa.

I Pakker paa 10 Blade  $14 \times 19$        $19 \times 25$  Ctm.

Kr. 1,60      2,60

samt i Ruller paa Bestilling til Kr. 4,00 à 4,50 pr. Meter.

**Savsmuld**, fin, rensed, i Pakker til 25 Øre, pr.  $\text{Ø}$  Kr. 1,30.

**Høchheimers Gummitrykpapir med Dobbeltone** har sort Farve paa forskelligfarvet Undergrund, det forskrives paa Bestilling, Priserne er noget højere.

### Blaasurt Jernpapir.

Det anvendes undertiden for let og hurtigt at tage Aftryk af et Negativ. Papiret skal kun kopieres og udskylles i rent Vand, Billedet staar da med blaa Skygger paa hvid Grund.

Faas i Pakker  $9 \times 12$ ,  $12 \times 18$  og  $18 \times 24$  Ctm. til 50 Øre pr. Pakke.

## Forstørrelses-Apparater til Dagslys.

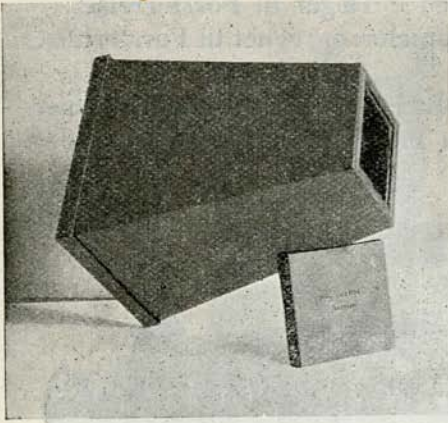


Fig. 58.

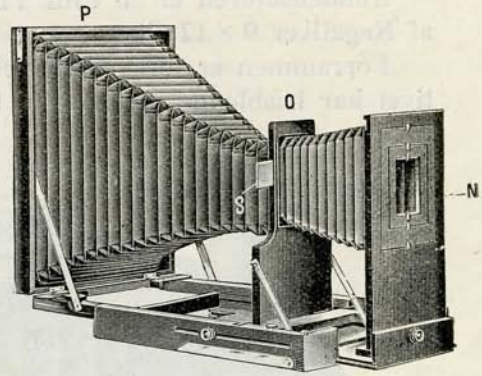


Fig. 59.

### Forstørrelses-Apparat „Budtz“

(Fig. 58).

Fortrinlig egnet for Amatører og let at behandle. Det kan forstørre Negativer  $9 \times 12$  Ctm. til  $18 \times 24$  Ctm. Billede; ethvert mindre Negativ (Plade eller Film) kan ogsaa forstørres dermed. Man forstørrer ved **Dagslys**, og Brugsanvisning medfølger.

Pris for Apparatet med 2 Skaale  $18 \times 24$  Ctm., 1 Pakke paa 6 Blade Bromsølvpapir  $18 \times 24$  Ctm. og Fremkalder Kr. 12,50.

Apparatet uden Tilbehør Kr. 10.

### Forstørrelses-Apparat til Dagslys.

(Fig. 59).

Apparatet er lavet af Nøddetræ og til at lægge sammen. I Bagrammen kan indskydes en Kasette  $30 \times 40$  Ctm. med Papir-Inddeling til Formaterne  $24 \times 30$ ,  $18 \times 24$  og  $13 \times 18$  Ctm.

I Forrammen er Indlæg til Negativer  $13 \times 18$ ,  $9 \times 12$  og  $6 \times 9$  Centimeter.

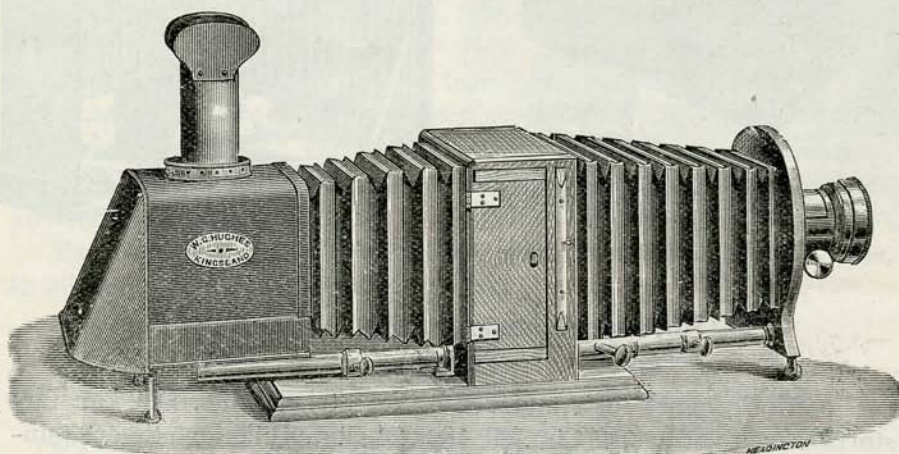
Objektivet er anbragt midt i Apparatet og forskydeligt til begge Sider ved Hjælp af Bælg.

Ved Hjælp af en Skala paa Bundbrættet indstilles Apparatet for de forskellige Forstørrelser, alt ved fuldt Dagslys, saaledes at man kun har i Mørkkammer at anbringe Bromsølvpapiret eller Emulsionspladen i Kassetten. Pris Kr. 85.

**Forstørrelses Apparat „Standard“** tjener til Udførelse af Forstørrelser ved **kunstigt Lys** og kan tillige anvendes til Projection. Der medfølger Petroleumlampe med 2 Væger til Forstørrelser.

Kondensatoren er 15 Ctm. i Diameter og egnet til Forstørrelser af Negativer  $9 \times 12$  Ctm.

Forrammen er forskydelig ved Bælg og Messingstænger; Objektivet har Irisblende og Drev til fin Indstilling. Pris **Kr. 110.**



**Standard  $13 \times 18$  Ctm.** er af lignende Konstruktion som den foregaaende, men stærkere bygget, og Kondensatoren er 22 Ctm. i Diameter; der hører dog ingen Lamper til, for at Brugeren kan have frit Valg af Lyskilde.

Pris uden Lyskilde og uden Objektiv . . . . . **Kr. 150.**

— — — — — men med Petzval Objektiv **Kr. 195.**

Til alle Forstørrelser anbefales vort **Københavns platinmat Bromsølvpapir B. og C.** i alle Størrelser, se Pag. 42.

## Projektions-Apparater (Lanterna magica).

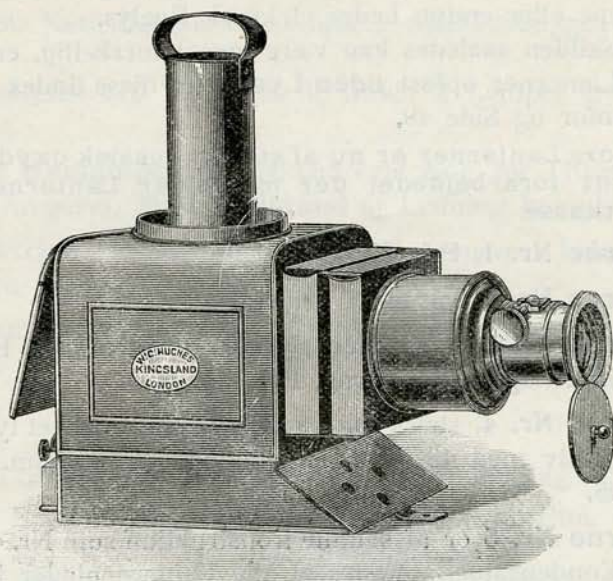


Fig. 60.

Den store Mængde Fotografi-Optagelser i mindre Formater, som  $9 \times 12$  Ctm. og Stereoskop, gør det ofte ønskeligt at kunne fremvise de samme Billeder i stort Format og for en større Kreds; dertil giver Projektions-Apparatet os en værdifuld Hjælp.

Efter de bedste og skarpeste Negativer laver man sig efterhaanden en Samling **Lanterneplader** i den internationale Størrelse  $8,2 \times 8,2$  Ctm.; de kan da passe i ethvert Projektions-Apparat, ligesom man kan supplere sin Samling ved Køb af fremmede Lanterneplader fra alle Jordens Egne.

Et Projektions-Apparat består af: 1 lysstærkt Objektiv med Drev for fin Indstilling og forskydelig i et Metalrør for den grovere Indstilling; en Kondensator, 103 mm. i Diameter, som kan dække Lanternepladen, og en nogenlunde lystæt Kasse med Skorsten for Lyskilden.

Umiddelbart foran Kondensatoren kan en Træholder (Lanterne-slæde) med Lanternepladen indskydes.

Alt dette er væsentlig ens for alle Projektions-Apparater; derimod kan Lyskilden være meget forskellig; jo stærkere den er, desto større og tydeligere kan Billedet vises paa Skærmen.



Til Forevisning i Familier og for mindre Forsamlinger anvendes enten Petroleumsllys, Gasglødelys eller en elektrisk Nernstlampe.

For større Forsamlinger anvendes Acetyléngas eller en kraftig Nernstlampe eller endnu bedre elektrisk Buelys.

Da Lyskilden saaledes kan være meget forskellig, er alle efterfølgende Lanterner opført **uden Lyskilde**, disse findes anført særskilt nedenfor og Side 49.

Alle vore Lanterner er nu af stærkt russisk oxyderet Jernblik, solidt forarbejdede; der medfølger Lanterneslæde og Transportkasse.

**Lanterne Nr. 1, Pris Kr. 36.**

**Lanterne Nr. 2** har finere Objektiv, Pris **Kr. 44.**

**Lanterne Nr. 3** er stærkere bygget og egner sig til Forevisning for Foreninger og til Rejsebrug. Pris **Kr. 66.**

**Lanterne Nr. 4**, stærk og fin forarbejdet, med et lysstærkt og større Objektiv med 18 Ctm. Brændvidde og 60 mm. Diameter. Pris **Kr. 95.**

**Lanterne Nr. 5** er af samme Konstruktion som Nr. 4, men har 150 mm. Kondensator, saaledes at alle Lanterneplader indtil Størrelsen  $9 \times 12$  Ctm. kan fremvises i den. Pris **Kr. 142.**

**Lanterne Nr. 6** er særlig egnet til videnskabeligt Brug, i Skoler og Foreninger, idet dens optiske Bænk tilsteder enhver Art Projektion og Objektiver med forskellige Brændvidder. Kondensatoren er 115 mm. og det tilhørende lysstærke Objektiv har 13 Ctm. Brændvidde. Pris **Kr. 110.** Vertical Ansatz extra **Kr. 38.**

## Belysning til Lanterner.

**Petroleumlampe** med 4 flade Væger, **Kr. 10.**

**Stocks fine Petroleumlampe** med 4 Væger, **Kr. 28.**

**Gasglødelys** med Fod og Stang til Forskydning i Højden, med Reflektor, Net og Glas, komplet **Kr. 12.**

**Spiritus Glødelys** giver et hvidt, kraftigt Lys som en Auerlampe, komplet **Kr. 15.**

**Acetylén-Gaslampe** med 3 Brændere og Reflektor, **Kr. 36.**

**Nernstlampe til elektrisk Strøm, 220 Volt,  $\frac{1}{2}$  Ampère, Kr. 15.**

do. — — — 1 — — 25.

do. — — — 4 — — 32.

Ovennævnte Nernstlamper er komplette med Ledninger og Stik-kontakt.

Til Strømstyrke 110 Volt kan de første 2 Lamper leveres til samme Priser.

**Elektrisk Buelampe** med Haandregulering, for 110 eller 220 Volt, indtil 5 Ampères. **Med Modstand** og Ledning, komplet **Kr 58.**

**Stor elektrisk Buelampe** fra 5 til 35 Ampères. **Uden** Modstand og uden Ledning **Kr. 60.**

**Regulerbar Modstand** for 220 Volt, fra 5 til 10 Ampères, extra **Kr. 74.**

### Kondensator

bestaaende af 2 plan-convexe Linser i Metalindfatning.

Kondensator 103 mm. Diameter for Plade  $8,2 \times 8,2$  Ctm. Kr. 10.

do. 115 - — — —  $8,5 \times 10$  - - 12.

do. 140 - — — —  $9 \times 12$  - - 24.

do. 150 - — — —  $9 \times 12$  - - 28.

do. 200 - — — —  $12 \times 16$  - - 50.

do. 220 - — — —  $13 \times 18$  - - 70.

### Lanterneslæde

til deri at anbringe Lanterneplader under Fremvisningen, den løfter Pladen automatisk. **Kr. 3.**

### Stativ til Lanterne.

Stativet er meget stabilt. Bundpladen er stor og kan stilles i skraa Stilling. For Transport kan Stativet slaas sammen. Pris **Kr. 20.**

### Lanterne-Pladekasser.

Nr. 1 med Riller til 50 Lanterneplader  $8,2 \times 8,2$  Kr. 2,25.

- 2 finere Udførelse til samme Antal — - 3,50.

- 3 til *Transport* af 50 Lanterneplader, saa de staar kompakt og ikke sønderbrydes - 3,50.

- 4 til 50 Lanterneplader eller Negativer i Størrelsen  $9 \times 12$  Ctm. . . . . - 2,75.

### Lanterneskærm

af hvidt Lærred uden Søm. 3×3 Alen Kr. 7. 4×4 Alen, Kr. 12.

### Stativ til Lanterneskærm.

Det er af Træ og kan meget let og hurtigt baade opstilles og atter adskilles.

Til Skærm 3×3 Alen Kr. 8.

- — 4×4 — - 10.

### Indramning af Lanternebilleder.

**Sorte Papirmasker** med forskellig Udsnit til Afdækning af Lanternepladen, leveres i 10 Numre.

Pr. 100 Stk. 85 Øre, pr. Dusin 15 Øre.

**Sorte Papirstrimler**, gummierede, til Indfatning af Lanterneplade, Maske og klart Glas. Pr. 100 Stk. 75 Øre, pr. Dusin 10 Øre.

**Klare Dækglas** til Lanterneplader, pr. 100 Stk. Kr. 5.

**Holder med Skrue** til bekvemt at indfatte Lanternebilleder. Kr. 1,50.

**Klorsølplader** til selv at fremstille Lanterneplader, se Side 25.

**Lazurfarver** til Kolorering af Lanterneplader, pr. Glas 35 Øre.

**Om Fremstilling af Lanternebilleder** se vor store »Vejledning i »Fotografi«.

### Lanterneplader.

I international Størrelse  $8\frac{1}{2} \times 8\frac{1}{2}$  Ctm. ( $3\frac{1}{4} \times 3\frac{1}{4}$  inches) føres et stort Lager af Lanterneplader til 50 Øre, 90 Øre, Kr. 1 og Kr. 1,35 pr. Stk.

F. Eks. Serier af Billeder fra København og større, udenlandske Byer, Museer, monumentale Bygninger, Mindesmærker, Gadescener, Folkeliv og Naturskønheder.

Lanterneplader af Optagelse i videnskabelige Øjemed: **Astro-nomi, Bakteriologi, Mikroskopi, Anatomi.**

Billeder til Forevisning i **Afholdsforeninger.**

**Humoristiske Billeder, Eventyr og Fortællinger, Scener og Dyrebilleder fra Zoologiske Haver, etc.**

**Kolorerede Lanterneplader** i meget fin Udførelse til Kr. 3,50, Kr. 2,50 og Kr. 1,50 pr. Stk.

# Kinematografer

## til levende Billeder

leveres paa Bestilling til originale Katalog-Priser med Tillæg af Fragt og Told fra Pathé frères i Paris, Wrench & Son i London og flere. Priserne er circa 600 til 1000 Kr. for et komplet Apparat, og Beløbet maa betales forud ved Bestillingen.

**Films** i alle Størrelser, baade blanke og med Billeder, forskrives paa Bestilling.

**Ernemanns Kinematograf** baade til Optagelse og til Forevisning af levende Billeder for Amatører. Pris komplet med Fremkalderramme, Opspoleapparat og Betragtningsskerm **Kr. 225.**

### Diapositivrammer A

for transparente Glasbilleder.

I **nyeste Mønstre** med kulørte Glas i Blyindfatning og Kæde til Ophængning paa Højden eller Bredden.

Til Billede  $9 \times 12$  Ctm. . . . . Kr. 3,50.

- —  $13 \times 18$  - . . . . . - 4,50.

Finere Udstyrelse til højere Priser.

### Diapositiv-Rammer B

Fine Messingrammer med presset Mønster og Kæde til Ophængning paa Højden eller Bredden.

$8,5 \times 8,5$	$9 \times 12$	$12 \times 16,5$	$8,5 \times 17$	$13 \times 18$	$18 \times 24$ Ctm.
Kr. 0,70	0,70	1,00	1,00	1,00	1,25 pr. Stk.

# Amatør-Kartons

til Opklæbning af Fotografier.

## Amatør-Karton A.

Graa Naturkarton, skaaret med runde Hjørner.

Nr.		pr. Dus.	pr. 100 Stk.
1	6 × 7 <sub>5</sub> Ctm. til Billeder 4 <sub>5</sub> × 6 Ctm. . . . .	0,12	0,85
2	Visit Albumformat — 6 × 9 - . . . . .	0,12	0,85
3	11 × 11 Ctm. til Billeder 8 <sub>5</sub> × 8 <sub>5</sub> - . . . . .	0,25	1,85
4	10 × 13 - - — 9 × 12 - smaa .	0,25	1,85
5	11 × 14 - - — 9 × 12 - store .	0,30	2,00
6	Kabinet Albumformat . . . . .	0,33	2,50
7	12 × 15 Ctm. til Billeder 10 <sub>1</sub> × 12 <sub>7</sub> Ctm. . . . .	0,36	2,75
8	13 × 17 <sub>5</sub> - - — 12 × 16 <sub>5</sub> - . . . . .	0,48	3,50
9	14 × 19 - - — 13 × 18 - . . . . .	0,56	4,00
10	9 <sub>2</sub> × 18 <sub>1</sub> - - — Stereoskop . . . . .	0,33	2,50

## Amatør-Karton B.

Mørkegraa tykke Naturkarton med skraat, hvidt Snit.

Nr.		pr. Dus.	pr. 100 Stk.
11	Visit Albumformat til Billede 6 × 9 Ctm. . . . .	0,22	1,65
12	Kabinet — - — Kabinet . . . . .	0,55	4,00
13	10 × 13 Ctm. til Billeder 9 × 12 Ctm., smaa .	0,40	2,85
14	11 × 14 - - — 9 × 12 - store .	0,45	3,00
15	13 × 17 <sub>5</sub> - - — 12 × 16 <sub>5</sub> - . . . . .	0,65	5,00
16	14 × 19 - - — 13 × 18 - . . . . .	0,72	5,50
17	18 × 24 - - — 18 × 24 - . . . . .	1,30	10,00

## Amatør-Karton D.

Hvide Kartons med skraat Natursnit.

Nr.		pr. Dus.	pr. 100 Stk.
26	11 × 14 Ctm. tyndt Elfenbenskarton. . . . .	0,30	2,25
27	11 × 14 - tykt — . . . . .	0,45	3,50
28	11 × 14 - alm. hvidt Karton . . . . .	0,36	2,50

### Kartons med kornet Ramme.

Nr.				pr. Dus.	pr. 100 Stk.
31	Ramme-Lysmaal	$4 \times 5_{,3}$	Ctm. . . . .	0,30	2,00
31 b	—	$4_{,5} \times 6$	- . . . . .	0,30	2,00
32	—	$9 \times 9$	- . . . . .	0,55	4,00
32 b	—	$9 \times 12$	- . . . . .	0,55	4,00
33	—	$10_{,1} \times 12_{,7}$	- . . . . .	0,65	5,00

### Kartons med Blindramme.

#### Glat Naturkartons, hvidt eller graat, med nedpresset Ramme.

			pr. Dus.	pr. 100 Stk.
Til Billeder,	$6 \times 9$	Ctm. . . . .	0,40	3,00
-	$9 \times 12$	- . . . . .	0,55	4,00
-	$12 \times 16_{,5}$	- . . . . .	0,80	6,00
-	$13 \times 18$	- . . . . .	0,80	6,00
-	$18 \times 24$	- . . . . .	1,35	9,00

### Indstikningskartons

#### til Indstikning af uopklæbete Billeder.

Nr.			pr. Dus.	pr. 100 Stk.	
34	Til Billede	$6 \times 9$	Ctm. . . . .	0,50	4,00
35	—	$7 \times 11$	- . . . . .	0,65	5,00
36	—	$8 \times 10^{1/2}$	- . . . . .	0,70	5,35
37	—	$9 \times 9$	- . . . . .	0,70	5,35
38	—	$9 \times 12$	- . . . . .	0,70	5,35
39	—	$10 \times 12^{1/2}$	- . . . . .	0,84	6,50
39 b	—	$13 \times 18$	- . . . . .	1,44	11,00

### Bøtte-Kartons til Opløbning,

#### ru Kartons med ru Kant.

			pr. Dus.	pr. 100 Stk.
$11 \times 14$	Ctm. hvide . . . . .		0,36	2,50
$15_{,2} \times 22_{,8}$	-   hvide, mørkegraa		0,72	5,50
$22_{,8} \times 30_{,5}$	-   brun og grøn .		1,25	10,00
$42_{,5} \times 67_{,5}$	-   hvidt . . . . .		4,80	35,00
$50 \times 65$	-   rød, gult, blaat	} 3,60	28,00	
	og graat, tynde			
$67_{,5} \times 85$	-   hvide . . . . .		9,60	70,00

Pladetryk paa de 3 mindste Kr. 2 pr. 100 Stk.

**Bøttekartons til Indstikning.**

			pr. Dus.	pr. 100 Stk.
Til Billede	$6 \times 6$	Ctm. . . .	0,60	4,75
-	$6 \times 9$	- . . .	0,60	4,75
-	$8 \times 10\frac{1}{2}$	- . . .	0,96	7,50
-	$9 \times 12$	- . . .	0,96	7,50
-	$8 \times 14$	- . . .	1,44	11,00

**Litograferede Kartons  
til Opklæbning af Billeder.**

Nr.			pr. Dus.	pr. 100 Stk.
40	Visit Albumformat, Naturkarton . . . . .		0,18	1,40
41	Kabinet — — . . . . .		0,60	4,80
42	Viktoria — — . . . . .		0,60	4,80
43	$6 \times 9$ Ctm. tontrykt Ramme m. hvidt Billedfelt		0,48	3,50
44	$6 \times 9$ — brun Linieramme paa graat Karton		0,48	3,50
45	$9 \times 12$ — — — — —		0,60	4,50
46	$9 \times 12$ — tontrykt Chagrinramme m. hvidt Billedfelt . . . . .		0,60	4,50

**Passepartout-Kartons**

med Udsnit til at anbringe foran Billeder i Ramme leveres i alle Størrelser og Udsnit paa Bestilling.

**Album**

til Opklæbning af Fotografier føres i 5 Sorter:

**A, med løse Blade**, som kan udtages ved at løse 2 Skruer og atter let indsættes. Bladene er af **tykt prima Karton** i Farverne lysegraa, mørkegraa og chamois; der er 20 Blade i hvert Album.

A Nr. 1.	Bladstørrelse	$14 \times 19$	Ctm. . . . .	Kr. 4,50
— 2.	—	$20 \times 24$	— . . . . .	- 7,00
— 3.	—	$22,5 \times 32,5$	— . . . . .	- 8,50

**B, med faste Blade**, Udstyrelse som A-Album, solidt forarbejdede i stærkt Bind.

B. Nr. 6.	med 20 Blade,	$14 \times 19$	Ctm. . . . .	Kr. 3,00
— 7.	- 20	$20 \times 24$	— . . . . .	- 5,50

**C, med faste tynde Blade** og billigere Udstyrelse.

C Nr. 8	med 10 Blade,	$10,5 \times 14$	Ctm. . . . .	Kr. 0,65
— 9	- 12	$16,5 \times 24$	— . . . . .	- 1,50
— 10	- 20	$23,5 \times 30,5$	— . . . . .	- 4,50

**D, ru Bøtte-Bind og tynde glatte Blade.**

Med 10 Blade, 13 × 19 Ctm. . . . .	Kr. 0,60
- 12 — 17 × 23 — . . . . .	- 1,00
- 8 — 23 × 32 — . . . . .	- 1,85

**E, rødt Bind af ægte Skind og graa Blade.**

Med 25 Blade, 14 × 19 Ctm. . . . .	Kr. 5,50
- 25 — 20 × 25 — . . . . .	- 7,50

**Indstiknings-Album**til Indstikning af **uopklæbede** Fotografier.

Nr. 11 til 48 Billeder 6 × 9 Ctm. . . . .	Kr. 2,50
- 12 - 96 — — — . . . . .	- 3,50
- 13 - 48 — 8 × 10 <sub>5</sub> — . . . . .	- 2,50
- 14 - 96 — — — . . . . .	- 4,00
- 16 - 48 — 9 × 9 — . . . . .	- 2,50
- 17 - 96 — — — . . . . .	- 4,00
- 18 - 48 — 10 × 12 <sub>5</sub> — . . . . .	- 3,75
- 19 - 96 — — — . . . . .	- 6,50
- 19b - 48 — 8 × 14 — . . . . .	- 4,00
- 19c - 96 — — — . . . . .	- 7,00

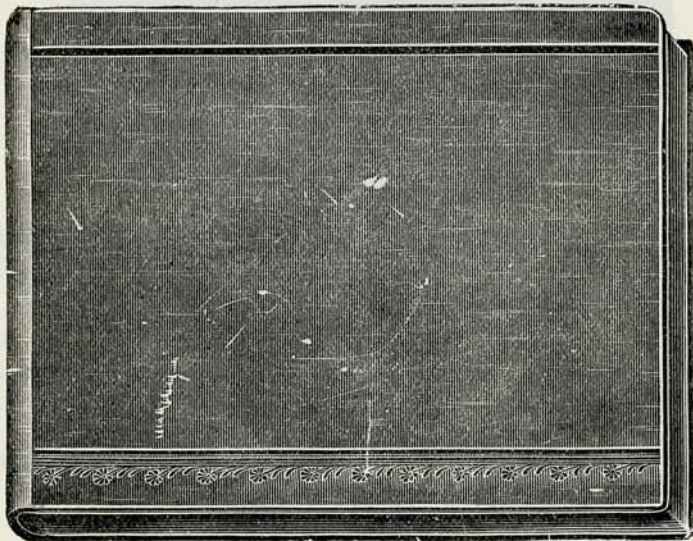


Fig. 61.

Til den gangbare Størrelse 9 × 12 Ctm. føres Indstikningsalbum i 4 Sorter: A, fin Kvalitet som de foregaaende, og B i billigere



Udstyrelse, D Bøtte-Indstikning og E med rødt Skindbind og ægte Guldsnit.

A Nr. 20 til 24	Billeder	9 × 12 Ctm.	...	Kr. 1,85
— 21 - 48	—	—	...	- 2,75
— 22 - 96	—	—	...	- 4,50
B Nr. 23 - 10	—	—	...	- 0,65
— 24 - 24	—	—	...	- 1,50
— 25 - 48	—	—	...	- 3,25
— 26 - 96	—	—	...	- 5,00
D Nr. 27 - 16	—	8 × 10 <sup>1/2</sup>	...	- 1,00
— 28 - 64	—	—	...	- 1,85
— 29 - 16	—	9 × 12	...	- 1,00
— 30 - 64	—	—	...	- 1,85
E Nr. 31 - 100	—	6 × 9	...	- 8,00
— 32 - 100	—	8 × 10 <sup>1/2</sup>	...	- 10,00
— 33 - 100	—	9 × 12	...	- 12,00

### Postkort-Album.

Flere Størrelser og forskellige Udstyrelser.

Til 100 Postkort.	...	Kr. 1,00 à Kr. 1,35.
- 150	—	1,50 à - 2,00
- 200	—	2,50 à - 4,00
- 400	—	4,50 à - 5,50

### Negativ-Album

til Opbevaring af fremkaldte Films.

Til 100 Films	6 × 9 Ctm.	...	Kr. 1,50
- 100	— 9 × 9	—	2,00
- 100	— 8 × 10 <sub>5</sub>	—	2,00
- 100	— 10 <sub>1</sub> × 12 <sub>7</sub>	—	2,75
- 100	— 8 × 14	—	2,75

### Negativ-Kuverter,

transparente, til Opbevaring af fremkaldte Plader.

	til 6 × 9	9 × 12	12 × 16 <sub>5</sub>	13 × 18	18 × 24 Ctm.
pr. 100 Stk. Kr.	0,40	0,50	0,60	0,70	1,25

## Vignetter.

**Warminsky Vignetter** af Celluloid, sorte i Kanten og lyst svin-  
dende ind efter Midten.

Til Plader  $9 \times 12$  Ctm. Kr. 0,75 og til  $12 \times 16$  Ctm. Kr. 1,25.

**Pap-For-tonere.** De anbringes under Kopieringen over Kopier-  
rammen og er enten pæreformede eller ovale og med forskellige  
Udsnit.

Til Plader  $9 \times 12$  Ctm. pr. Stk. 10 Øre og til  $13 \times 18$  Ctm. pr.  
Stk. 12 Øre.

**Skyvignetter** paa Films i flere Mønstre.

$9 \times 12$  Ctm. Kr. 1,25 og  $13 \times 18$  Ctm. Kr. 2,25 pr. Stk.

## Postkort-Vignetter.

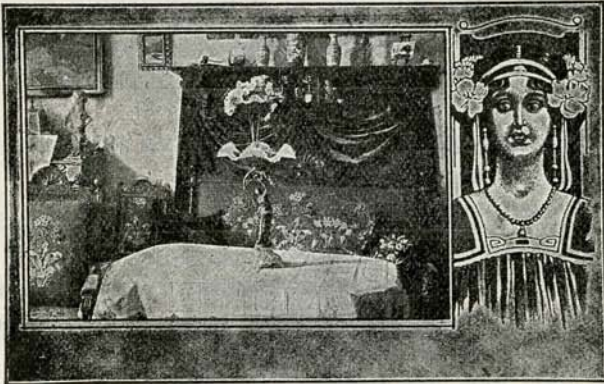


Fig. 62.

Kunstnerisk udførte Vignetter til Indkopiering som Ramme om  
Billeder haves i mange forskellige Mønstre.

En Pakke paa 8 Vignetter med tilsvarende sorte Papirmasker  
Kr. 1.

**Sorte Papirmasker** til Postkort haves med mange forskellige  
Udsnit, firkantede, ovale og runde. Pr. Dusin **25 Øre.**

**Lanternemasker,** se under Indramning af Lanternebilleder.

## Blyanter, Pensler og Farver

til Retouche af Negativer, Kopier og Forstørrelser, samt til Kolo-  
rering af Lanterneplader føres paa Lager i gangbare Sorter.

## Satinermaskiner.

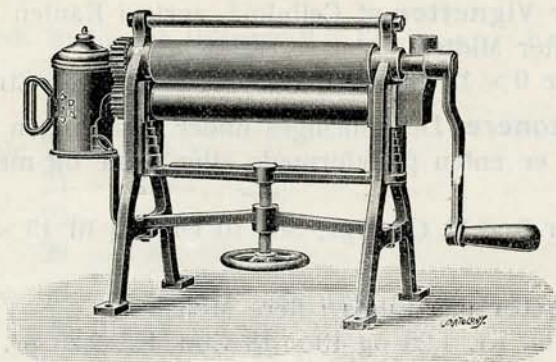


Fig. 63.

„**Golubka**“, bedste Varm-Satinermaskine for Amatører. Opvarmningen sker med Spiritus og Brugsanvisning medfølger. Satinervalsen er fin poleret og forniklet.

Valselængde	17	26	36 Ctm.
Kr.	25	40	50.

„**Exakt**“ Satinermaskinen har ligeledes 2 Valser, men er stærkere bygget og opvarmes ved Gas.

Valselængde	36	46 Ctm.
Kr.	66	90.

**Emaillplader.** I Stedet for at satinere Billedet kan man emailere det, hvilket sker ved, at Billedet i vaad Tilstand trykkes fast med Billedsiden mod en blank Emaillplade, og naar Billedet er fuldstændig tørt, kan det trækkes af Pladen og har da en stærk Glans.

Emaillplade	14 × 19	20 × 25	25 × 35	27 × 40 Ctm.
Kr.	0,65	1,00	1,25	2,00

## Stereoskoper

til Betragtning af Stereoskobbilleder.

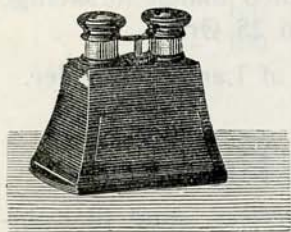


Fig. 64.

„**Budtz**“ Stereoskop til Betragtning af de med Stereo Budtz tagne Billeder, 6 × 13 Ctm., saavel Papirbilleder som Glasbilleder. Okularerne er til at indstille ved Drev.

Pris Kr. 12.

**Stereoskop** lignende Fig. 64, men til Billeder indtil  $9 \times 18$  Ctm.  
**Kr. 12.**

**Amerikansk Stereoskop Nr. 1** (Fig. 65) med store Prismer, **Kr. 1,75.**

**Amerikansk Stereoskop Nr. 2**, som Nr. 1, men med Plydskant, **Kr. 2,25.**

**Stereoskop Lux** er fin udført i Metal og har fine Prismer, **Kr. 6,50.**

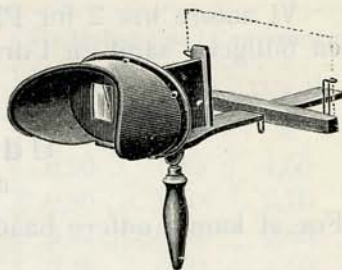


Fig. 65.

**Fotografirammer** i stort Udvalg.

**Læseluper** i flere Størrelser.

**Kikkerter** til Theater og Rejsebrug i mange Dessins.

**Thermometre** af flere Slags.

**Kromo=Artikler** og Billeder dertil.

## Litteratur.

**Vejledning i Fotografi**, den store Udgave med udførlige Anvisninger paa Fremstilling af Kulbilleder, Gummitryk, Platintryk og mange andre Anvisninger. **Pris Kr. 1,50.**

**Kortfattet Vejledning i Fotografi** (lille Udgave) **25 Øre.**

## Tilbehør til Fotografi-Apparater.

Vi anføre her 2 for Plader, nemlig A, den fuldstændige og B, en billigere, samt en Udrustning F for Film-Apparater.

### Udrustning A, den fuldstændige.

For at kunne udføre baade negativ og positiv Processen anbefales:

Genstande	Pladestørrelse i Centimeter	
	9×12	13×18
<b>Til negativ Processen:</b>		
1 Mørkkammerlampe . . . . .	Kr. 1,50	Kr. 3,00
1 Dusin Emulsionsplader . . . . .	1,50	2,70
1 Ebonit-Skaal til Fremkaldelse . . . . .	0,50	0,80
1 Emailleskaal til Fiksering . . . . .	0,75	1,15
1 Udvandings-Apparat . . . . .	2,00	3,35
1 Flaske Fremkalder . . . . .	0,45	0,75
1 Pakke Fiksersalt . . . . .	0,25	0,25
1 Maaleglas til Fremkalderen . . . . .	0,45	0,65
1 Pladehæver . . . . .	0,15	0,15
1 Pladestativ . . . . .	0,50	0,75
<b>Til positiv Processen:</b>		
1 Kopierramme . . . . .	0,55	0,90
1 Pakke Kopierpapir (Annam) . . . . .	0,80	0,80
1 Glas-Skaal til Ton-Fiksering . . . . .	0,60	1,25
1 Flaske Ton-Fikserbad . . . . .	0,70	0,70
1 Porcellæn-Skaal til Udvanding . . . . .	1,40	2,50
1 Gummiglitte . . . . .	1,50	1,75
1 Beskæringsglas . . . . .	0,40	0,75
1 Tube Emylin med Pensel . . . . .	0,57	0,57
25 Kartons . . . . .	0,50	1,00
Ialt . . .	15,07	23,77

**Udrustning B.**

for negativ og positiv Processen.

Genstande.	Pladestørrelse i Centimeter		
	6 × 9	9 × 12	13 × 18
	Kr.	Kr.	Kr.
1 Mørkkammerlampe . . . . .	0,50	1,50	1,50
1 Dusin Plader . . . . .	0,80	1,50	2,70
1 Celluloid-Skaal til Fremkaldelse . . . . .	0,25	0,50	0,80
1 Porcellæn-Skaal til Fiksering . . . . .	0,45	0,70	1,10
1 Maaleglas . . . . .	0,45	0,45	0,65
1 Flaske Fremkalder . . . . .	0,45	0,45	0,45
1 Pakke Fiksersalt . . . . .	0,25	0,25	0,25
1 Kopierramme . . . . .	0,40	0,55	0,90
1 Pakke Kopierpapir . . . . .	0,45	0,80	0,80
1 Glas-Skaal til Ton-Fiksering . . . . .	0,40	0,60	1,25
1 Flaske Ton-Fikserbad . . . . .	0,40	0,70	0,70
12 Kartons . . . . .	0,12	0,30	0,56
Ialt . . . . .	4,92	8,30	11,66

**Udrustning F.**for Film Apparater indtil 8<sub>2</sub> × 10<sub>7</sub> Ctm.

Genstande.	Pris Kr.
1 Mørkkammerlampe . . . . .	1,50
1 Spole Film 6 Optagelser . . . . .	1,70
1 Film Fremkalder Skaal . . . . .	2,75
1 Porcellænskaal . . . . .	0,70
1 Par Fremkalderklemmer . . . . .	0,80
1 Maaleglas . . . . .	0,45
1 Flaske Fremkalder . . . . .	0,45
1 Pakke Fiksersalt . . . . .	0,25
1 Kopierramme med Glas . . . . .	0,60
1 Pakke Kopierpapir . . . . .	0,80
1 Fl. Tonfikserbad . . . . .	0,70
1 Glasskaal . . . . .	0,60
12 Kartons . . . . .	0,25
Ialt Kr. . . . .	11,55

Alle i Kataloget med Navnet „*Budtz*“ betegnede Apparater ere specielt fabrikerede for os, tildels konstruerede efter vort Opgivende og Modellerne omhyggelig prøvede af os, vi kunne derfor i enhver Henseende anbefale disse Apparater.

*Af vore egne specielle Fabrikater*  
fremhæves:

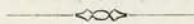
Københavns Emulsionsplader.

Annam Papir og Salta Papir.

Platinmat Bromsølvpapir til Forstørrelser.

Forskellige Fremkaldere og Ton-Fikserbad.

Fotografi-Kartons af alle Slags.



## Indholdsfortegnelse.

	Side		Side
Album til Indstikning . . . . .	55	Kemikalier . . . . .	35
— - Opklæbning . . . . .	54	Kinematografer . . . . .	51
Annam Papir . . . . .	40	Klap Kameraer, St. Anna . . . . .	12
Belysning til Lanterner . . . . .	48	— Goerz Anschütz . . . . .	14
Beskæringsglas . . . . .	38	— København . . . . .	13
Blaasurt Jernpapir . . . . .	44	— 13 × 18 Ctm. . . . .	14
Bromsølvpapir . . . . .	42	Kodak Kameraer . . . . .	8
Dania-Papir . . . . .	42	Kopierpapirer . . . . .	40
Diapositivrammer . . . . .	51	Kopierammer . . . . .	39
Draabeflasker . . . . .	38	Kondensator . . . . .	49
Eksponeringsmaalere . . . . .	24	Kulpapirer . . . . .	42
Emailliplader . . . . .	58	Lamper til Mørkkammer . . . . .	28
Emulsionsplader, Københavns . . . . .	25	Lanterna magica . . . . .	47
— udenlandske . . . . .	26	Lanterneplader . . . . .	3 og 50
Fikser salt . . . . .	33	Lanternepladekasse . . . . .	49
Fiksertrug . . . . .	38	Lanterneskærm . . . . .	50
Film Kameraer, Cupido . . . . .	8	Lanterneslæde . . . . .	49
— Halloh . . . . .	7	Lanternestativ . . . . .	49
— Kodak . . . . .	8	Litteratur . . . . .	59
Film Fremkalderskaal . . . . .	36	Lynpulver . . . . .	31
Film Pakker . . . . .	24	Maaleglas . . . . .	38
Film Spoler . . . . .	27	Magnesiumlamper . . . . .	30
Forretningstid . . . . .	3	Magasin Kameraer, billige . . . . .	4
Forstørrelser . . . . .	3	— Budtz . . . . .	5
Forstørrelsesapparater . . . . .	45	— Murer . . . . .	6
Forstærker . . . . .	33	Momentlukkere . . . . .	22
Fremkaldelse af Plader og Films . . . . .	3	Mørkkammer . . . . .	3
Fremkaldere . . . . .	31	Mørkkammerlamper . . . . .	28
Glastragte . . . . .	38	Negativ Album . . . . .	56
Guldbade . . . . .	34	Negativ Kuverter . . . . .	56
Gummitrykpapir . . . . .	44	Objektiver . . . . .	20
Indramning af Lanternebilleder . . . . .	50	Objektiv-Lukkere . . . . .	22
Indstik-Kartons . . . . .	53	Plastoskopen . . . . .	17
Karton til Indstikning . . . . .	53	Platinbad . . . . .	34
— - Opklæbning . . . . .	52	Postkort . . . . .	41



	Side
Postkort-Album . . . . .	56
Projektions-Apparater . . . . .	47
Rejse Stativer af Metal . . . . .	19
— - Træ . . . . .	20
Rekvisiter diverse . . . . .	23
Salta Papir . . . . .	41
— Fremkalder . . . . .	33
Satinermaskiner . . . . .	58
Skaale forskellige . . . . .	36
Skæremaskiner . . . . .	24
Solio-Papir . . . . .	41
Stativ-Kamera »Budtz« . . . . .	18
— »Albert . . . . .	19
— »Victor . . . . .	18
Standfremkalderkasse . . . . .	37

	Side
Stereoscooper . . . . .	58
Stereoscop Kameraer . . . . .	15
Svækker . . . . .	33
Tank Fremkalder . . . . .	37
Ticka Kamera . . . . .	11
Tilbehør til Fotografi . . . . .	60
Ton-Fikserbad . . . . .	34
Tørrestativer . . . . .	39
Udrustninger . . . . .	60
Udvandingsapparater . . . . .	37
Valg af Fotografiapparat . . . . .	2
Vejledning i Fotografi . . . . .	3
Velox Papir . . . . .	42
Vignetter . . . . .	57
Viserskiver . . . . .	38





BREDGADE 29.

LIGEFOR ST. ANNA PLADS.