

Page 40

PHOTO

APPARATE U. BEDARFSARTIKEL

Fabrik



Marke

Gegründet 1888

FRANZ MATTHIAS

DRESDEN-A. 28

KESSELSDORFERSTR. 58

Hauptliste Nr. 230

über

Photo-Apparate u. Bedarfsartikel

Fabrik



Marke

Gegründet 1888

FRANZ MATTHIAS

Fabrikation und Großhandlung

Dresden-A. 28, Kesselsdorferstr. 58

Vertretung und Lager der Firma:

Otto Berlebach Nachf.

Fabrik photograph. Holzwaren

Mulda i. Sa.

Fernsprecher Nr. 27077 / Telegramm-Adresse: Matthias 27077,
Dresden / Postscheck-Konto Dresden Nr. 19772 / Bank-Konten:
Commerz- und Privat-Bank Dresden-A. 28, Depositen-Kasse E,
Gebrüder Arnhold, Dresden-A., Waisenhausstraße

Lieferungs- und Zahlungsbedingungen

Erfüllungsort für Lieferung und Zahlung ist nur **Dresden**.

Lieferung erfolgt nur an Firmen, die als regelmäßige Händler photographischer Waren bekannt sind. Neue Kunden bitte ich um Aufgabe von Referenzen oder sonstigen Nachweis ihrer Händlereigenschaft. Lieferungen werden nur auf feste Rechnung ausgeführt. Teillieferungen sind zulässig.

Preise verstehen sich **freibleibend, ab Haus Dresden, ausschließlich Verpackung**. Die Berechnung erfolgt zu dem am Tage der Lieferung geltenden Preise.

Der Versand erfolgt auf Rechnung und Gefahr des Bestellers. Mangels besonderer Vereinbarung wird stets die am günstigsten erscheinende Versendungsart gewählt.

Die Verpackung erfolgt sachgemäß nach eigenem Ermessen. Kisten mit Verpackungsmaterial werden, sofern sie noch in tadellosem Zustande sind und die alten Zeichen tragen, bei spesenfreier Rücksendung innerhalb 3 Wochen zu $\frac{2}{3}$ des berechneten Wertes zurückgenommen. Postverpackung ist von der Rücknahme ausgeschlossen. Für Bruchschaden oder sonstige auf dem Transport entstehende Verluste übernehme ich keine Garantie.

Versicherung aller Sendungen erfolgt zum berechneten Warenwert durch Versicherungsgesellschaft gegen Berechnung der Selbstkosten, wenn nicht gegenteilige Vorschriften bei der Bestellung gemacht werden. Für von mir nicht versicherte Sendungen trage ich keinerlei Schaden bei etwaigem Verlust — gleich welcher Art. Schäden versicherter Waren sind sofort nach Feststellung der Post oder Bahn anzuzeigen und Tatbestandsaufnahme zu beantragen.

Beanstandungen können nur innerhalb 8 Tagen nach Erhalt der Ware berücksichtigt werden. Packzettel sind als Unterlagen stets mit beizufügen.

Abbildungen, Maße und Gewichtsangaben sind für mich nicht unbedingt bindend, da jederzeit Neuerungen und Verbesserungen angestrebt werden.

Lieferfristen können mich an das genannte Datum nicht binden und ich kann etwaige Schadenersprüche für entgangenen Gewinn usw. nicht anerkennen. Höhere Gewalt, gleich welcher Art, entbindet mich von allen Verpflichtungen. Ersatzansprüche stehen dem Käufer daraus nicht zu.

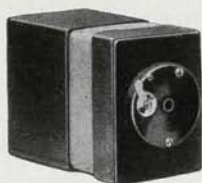
Rücksendungen ohne mein Einverständnis nehme ich nicht an. Gebrauchte Gegenstände sind von der Rücknahme ausgeschlossen.

Zahlung: Rechnungen sind zahlbar und klagbar in Dresden, zu den jeder Rechnung aufgedruckten Bedingungen. Abzüge für Porto usw. sind nicht gestattet. Bei Zielüberschreitung behalte ich mir vor, Verzugszinsen in Höhe von 2% über dem jeweiligen Reichsbankdiskont zu berechnen. Bin ich gezwungen, bei Zahlungsverzug Klage einzureichen, so habe ich das Recht, alle offenen Rechnungen in die Klage einzuschließen. Rückgaberecht für Akzente und Kundenwechsel steht mir zu. Wird ein Geschäft verkauft oder verpachtet, so sind ebenfalls alle offenstehenden Rechnungen sofort zahl- und klagbar. Ware verbleibt bis zur restlosen Bezahlung mein Eigentum.

Zur Vermeidung von Mißverständnissen setze ich bei jeder eingegangenen Bestellung voraus, daß meine vorstehenden Verkaufsbedingungen bekannt gewesen und angenommen worden sind.

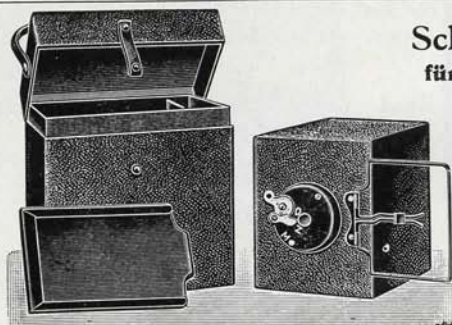
Kameras

Anfänger-Kamera »Knips« für Platten 4,5×6 cm



Ausführung: Vollständig aus Pappe, gutzeichnende Linse, einfacher Kapselverschluss. Keine Kassetten verwendbar, Platte wird direkt in die Kamera eingelegt.
Nr. 1. Größe 4,5×6 cm.

Schülerkamera »Primor« für Platten 4,5×6 u. 6,5×9 cm



Ausführung: Gehäuse auf Hartpappe, Vorder- und Rückwand aus Holz, daher äußerste Haltbarkeit. Kapsel-Verschluß für Zeit und Moment, gutzeichnende Linse, Mattscheibe und 1 Kassette.
Nr. 2. Größe 4,5×6 ohne Behälter
Nr. 2a. " 4,5×6 mit "
Nr. 3. " 6,5×9 ohne "
Nr. 3a. " 6,5×9 mit "

Schülerkamera »Framus I« für Platten 4,5×6 und 6,5×9 cm



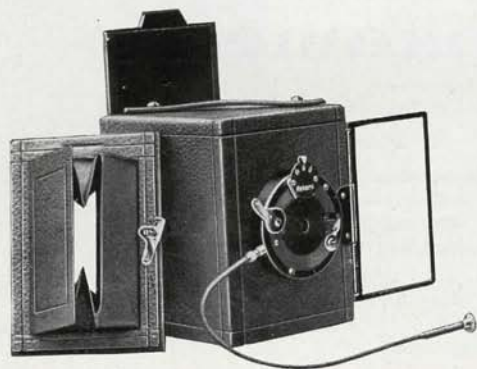
Ausführung: Gehäuse vollständig aus Holz, guten Kalikobezug. Landschaftslinse, eingebauter Verschluß für Zeit und Moment. Rahmensucher, Mattscheibe und 1 Metall-Kassette.

Größe 4,5×6 cm	6,5×9 cm
Nr. 4	Nr. 5

Kameras können auf Wunsch gegen geringen Mehrpreis mit Bodenmuttern geliefert werden.

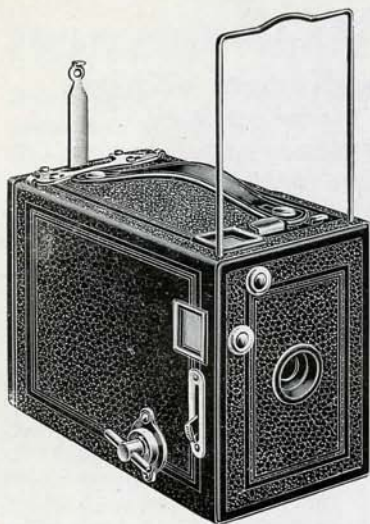
Schülerkamera »Framus II«

für Platten 6,5×9 cm



Ausführung: Gehäuse vollständig aus Holz, gut. Kalikobezug., Landschaftslinse, mit 3 stelligem Rekordverschluß und 2 facher Blende, Rahmensucher, Mattscheibenrahmen mit Lichtschuttkappe. 1 Metall-Kassette.
Nr. 6. Größe 6,5×9 cm.

Kameras können gegen geringen Mehrpreis mit Bodenmuttern geliefert werden.



Schüler-Rollfilmkamera »Framola«

für Rollfilme 6×9 cm

Ausführung: Gehäuse aus Metall mit bestem Kunstlederbezug. Teile sind teils vernickelt, teils emailliert, gute Optik, dreifache Schieblende, Rotationsverschluß für Zeit und Moment. Filmeinrichtung aus Metall, Ikonometer und Mattscheibensucher für hoch und quer.

Nr. 7. Größe 6×9 cm mit Meniskuslinse

Nr. 8. Größe 6×9 cm achromatischer
[Landschaftslinse.

Maße: 14×7,5×10 cm.

Gewicht: 550 g.



Spreizenkamera »Lux«

für Platten u. Filme 4,5×6 cm

Außenmaß: 9×7×1,5 cm

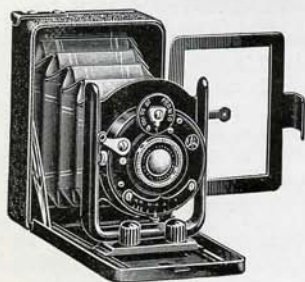
Gewicht: 200 g

Ausführung: Metall-Gehäuse, marmorartig emailliert, Granitobjektiv, Kapselverschluß für Zeit und Moment. Scharf zeichnende

Landschaftslinse F. 11, Rahmensucher, Celluloidmattscheibe, 1 Metallkassette.

Nr. 9. Größe 4,5×6 cm.

Klappkameran



Modell »Zwerg«

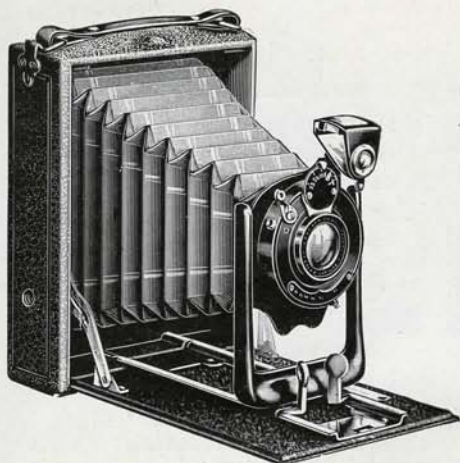
für Platten und Filmpack 4,5×6 cm

Ausstattung: Ganz aus Metall, einfacher Bodenauszug, U-Standarte aus einem Stück gezogen, Laufboden und Standarte schwarz emailliert.

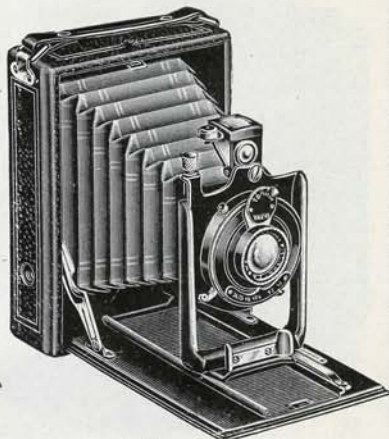
Zubehör: 1 Metallkassette.

Nr. 10. Mit periskopischer Landschaftlinse in Simplexverschluß.

Nr. 11. Mit Extra-Rapid-Aplanat 7,7 in Veroverschluß.



Ausführung A



Ausführung B

Frama I

(einfacher Auszug) für Platten und Filmpack

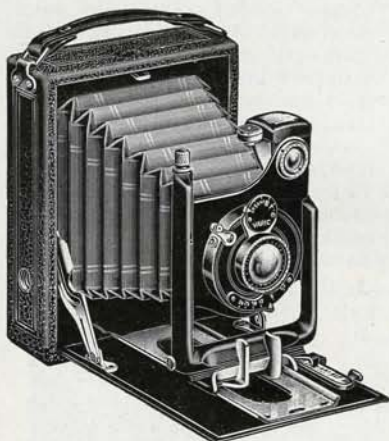
Ausstattung: Holzgehäuse, innen schwarz mattiert. Einfacher Bodenauszug, guten Kalikobalgen und Bezug. Sauber emaillierte und vernickelte Beschläge, drehbaren Brillantsucher.

Ausführung A: Mit gedrückter U-Standarte.

Ausführung B: Gegossene U-Standarte, Objektivträger hoch und tief verstellbar.

Zubehör: 1 Metallkassette und 1 Drahtauslöser.

	Größe 6,5×9 cm		9×12 cm	
Ausführung	A	B	A	B
Mit Spezial-Aplanat F. 8 in Vario	Nr. 12	12B	Nr. 13	13B
Mit „Frama“ Anastigmat 6,3 in Vario	Nr. 14	14B	Nr. 15	15B



Frama II

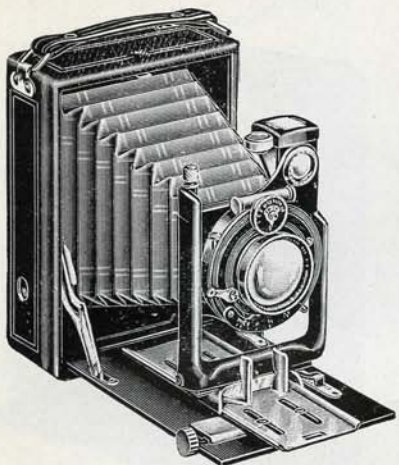
einfacher Auszug für Platten und Filmpack

Ausstattung: Gehäuse aus hartem Holz, innen schwarz poliert, Bezug bestes Kunstleder, Lederbalgen schwarz-emaillierter Metallaufboden mit vernickelter Laufschiene, starke U-Standarte, hoch, tief und seitlich verstellbar, großer Brillantsucher drehbar für Hoch- und Queraufnahmen, Metallmattscheibenrahmen mit Einstelllichtkappe, Anschlag auf Unendlich.

Zubehör: 1 Drahtauslöser, 3 Metallkassetten in Etui.

	Größe 6,5×9 cm	9×12 cm
Ohne Optik, Verschuß und Kassette	Nr. 16	Nr. 17
Spezial-Aplanat F. 8 in Vario	" 18	" 19
„Frama“-Anastigmat 6,3 in Vario	" 20	" 21
Rodenstock-Anastigmat Trinar 6,3 in Vario	" 22	" 23
" " " 6,3 „ Ibsor	" 24	" 25

Andere Optiken auf Wunsch



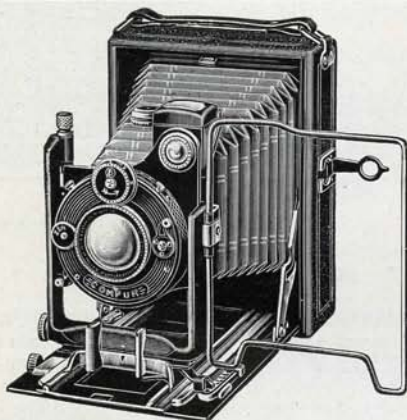
Frama III Teilauszug

für Platten und Film-pack

Ausstattung: Gehäuse aus hartem Holz, innen schwarz poliert, Bezug bester Lederersatz, Lederbalgen, schwarz emaillierter Aluminium-Laufboden, Laufschiene vernickelt, kräftiger, aus einem Stück gegossener Objektivträger, Objektiv hoch, tief und seitlich verstellbar, zusammenlegbarer Brillantsucher, Einstellung mittels Mattscheibe und Skala, Anschlag auf Unendlich.

Zubehör: 1 Drahtauslöser, 3 Metallkassetten in Etui.

	Größe	6,5×9 cm	9×12 cm
Ohne Optik, Verschuß und Kassette		Nr. 26	Nr. 27
Spezial-Aplanat F. 8 in Vario		" 28	" 29
Frama Anastigmat 6,3 in "		" 30	" 31
Rodenstock " Trinar 6,5 in Vario		" 32	" 33
" " 4,5 " Ibsor		" 34	" 35



Frama IV

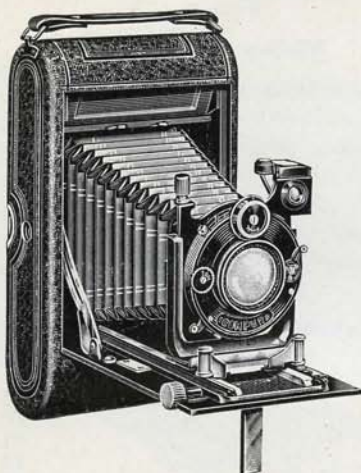
doppelter Bodenauszug
für Platten und Film-pack

Ausstattung: Gehäuse aus hartem Holz, innen sauber poliert, Bezug bestes Bastardleder und Saffianlederbalgen, sauber vernickelte bzw. emaillierte Beschläge, aus einem Stück gegossene, sehr kräftige U-Standarte aus Leichtmetall, horizontale und vertikale Objektiv-Verstellung mittels Mikrometerschraube, zusammenlegbarer Brillantsucher mit Libelle, außerdem Rahmensucher mit Visier, Einstellung mittels Mattscheibe und Skala, Anschlag auf Unendlich.

Zubehör: 1 Drahtauslöser, 3 Normalfalz-Kassetten in Etui.

	Größe	6,5×9 cm	9×12 cm	10×15 cm
Ohne Optik, Verschuß und Kassette		Nr. 36	Nr. 37	Nr. 38
Doppel-Anastigmat Frama 6,3 in Vario		" 39	" 40	" 41
" " Eurynar 6,5 " "		" 42	" 43	" 44
" " " 6,5 " Ibsor		" 45	" 46	" 47
" " " 6,5 " Compur		" 48	" 49	" 50
" " " 5,4 " Ibsor		" 51	" 52	" 53
" " " 5,4 " Compur		" 54	" 55	" 56
Rodenstock- " Trinar 4,5 " Ibsor		" 57	" 58	" 59
" " " 4,5 " Compur		" 60	" 61	" 62
Doppel- " Eurynar 4,5 " Ibsor		" 63	" 64	" 65
" " " 4,5 " Compur		" 66	" 67	" 68

Andere Optiken auf Wunsch



Framette III

doppelter Auszug
für Rollfilm 8×10,5-Platten
und Filmpack 9×12 cm

(ohne besonderen Adapter verwendbar)

Ausstattung: Holzgehäuse innen schwarz poliert, Aluminiumlaufboden, Bastardlederbezug und Balgen, vernickelte bzw. schwarz emaillierte Beschläge. U-Standarte allseitig verstellbar, Brillantsucher mit Libelle, umlegbar für Hoch- und Queraufnahmen.

Zubehör: 1 Drahtauslöser, komplette Platteneinrichtung, bestehend aus Mattscheibenrahmen mit Lichtschutz und 3 Metallkassetten 9×12 in Etui.

Rodenstock Doppel-Anastigmat	6,5	in Vario	Nr. 81
" " "	5,4	" Ibsor	82
" " "	5,4	" Compur	83
" " "	4,5	" Ibsor	84
" " "	4,5	" Compur	85



Frama Sport

Schlitzverschluss-Kamera

Ausstattung: Gehäuse aus Hartholz, innen schwarz poliert, außen mit feinstem Bastardleder bezogen, Lederbalgen hoch und tief verstellbares Objektivbrett. Rahmen- u. verdeckten Newtonsucher, Neusilberspreizen, Schlitzverschluss, verdeckt, aufziehbar für Geschwindigkeiten von Zeit und Moment bis $\frac{1}{1000}$ Sekunde.

Zubehör: 3 Metallkassetten in Etui.

Größe 6,5×9 cm 9×12 cm

Mit Rodenstock Eurynar	4,5	Nr. 86	Nr. 90
" " "	3,5	87	91
" Schneider Xenar	4,5	88	92
" " "	3,5	89	93

Zu sämtlichen Kameras können auf Wunsch auch andere Optiken und Verschlüsse geliefert werden.

Reisekamas

(Quadratisch)

Modell I

Ausstattung: Kamera und Kassette aus amerikanischen Nußbaumholz, gebeizt und sauber halb poliert. Beschläge Messing, fein geschliffen, zweifacher, rechts und links geschnittener Messingzahntrieb, jederzeit feststellbar. Großer handlicher Triebknopf mit Feststellschraube, Mattscheibenrahmen, angelenkt mit Scharnieren, Umsetzrahmen für Hoch- und Queraufnahmen, horizontal neigbar. Objektivbrett hoch, tief und seitlich verstellbar. Starker Lederhenkel, Kalikobalgen, doppelter Bodenauszug.

Zubehör: 3 feste Holzdoppel-Kassetten mit Umlegsiebbern, 2 Objektivbretter.

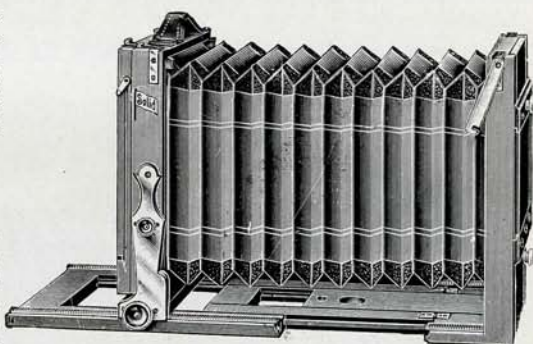
Nr.	Größe	Auszug ca. cm	Gewicht (kg) von Apparat mit Kassetten
94	13×18	45	2,700
95	18×24	57	4,200

Nr. 94A. Kamera ohne Doppelkass. mit Adapter 9×12 oder 10×15 cm.

Nr. 95A. Kamera ohne Doppelkass. mit Adapter 9×12, 10×15 oder 13×18 cm.

Modell II

Ausstattung: Kamera u. Kassetten aus echtem Mahagoniholz, hochglanz pol. Messingbeschläge, doppelter Bodenauszug, Kalikobalgen mit Leder-ecken, Umsetzrahmen für Hoch- und Queraufnahmen. Aufgelegte Messing-ecken am Kasten und Laufboden, allseitig verschiebbares Objektivbrett.



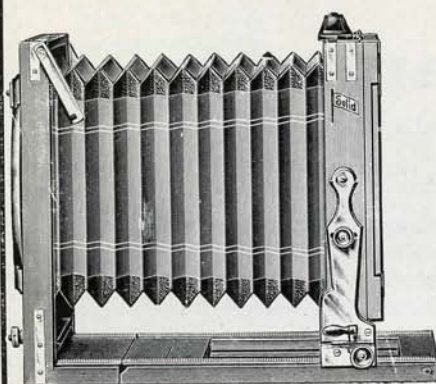
Zubehör: 3 feste Holzdoppelkassetten, 2 Objektivbretter.

Nr.	Größe	Auszug ca. cm	Gewicht (kg) von Apparat mit Kassetten
96	10×15	38	2,300
97	13×18	44	3,000
98	18×24	55	4,500
98/1	24×30	70	9,500

Nr. 96A. 10×15. Kamera ohne Doppel-Kassetten mit Adapter, 9×12 oder 10×15 cm.

Nr. 97A. 13×18. Kamera ohne Doppel-Kassetten mit Adapter, 9×12, 10×15 oder 13×18 cm.

Nr. 98A. 18×24. Kamera ohne Doppel-Kassetten mit Adapter, 9×12, 10×15, 13×18 oder 18×24 cm.

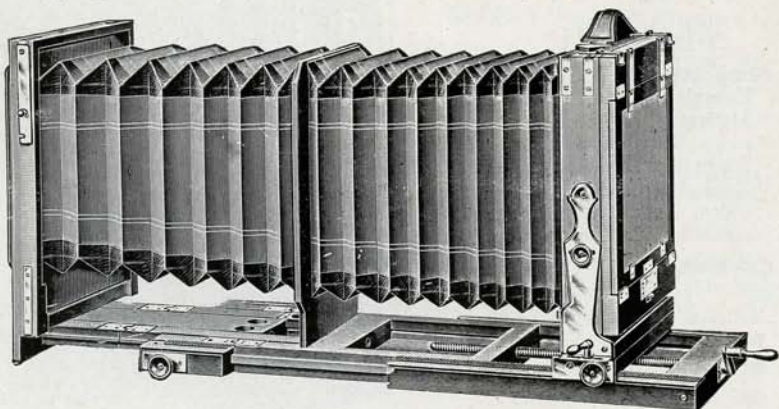


Modell III

Ausstattung: Echt Mahagoniholz, hochglanz poliert. Echter Messingbeschlag, doppelter Bodenauszug, Kalikobalgen mit Lederecken. **Eingelegte Boden- und Kastenwinkel, Kamerarahmen, vor- und rückwärts, sowie seitlich verstellbar.** Umsetzrahmen für Hoch- und Queraufnahmen. Objektivbrett hoch, tief und seitlich verstellbar.

Zubehör: 3 aufklappbare Doppel- (Buch-) Kassetten mit Messingecken. Zwei Objektivbretter.

Nr.	Größe	Auszug ca. cm	Gewicht (kg) von Apparat mit Kassetten
99	13×18	44	3,600
100	18×24	55	5,500
101	24×30	70	10,000
102	30×40	94	15,000

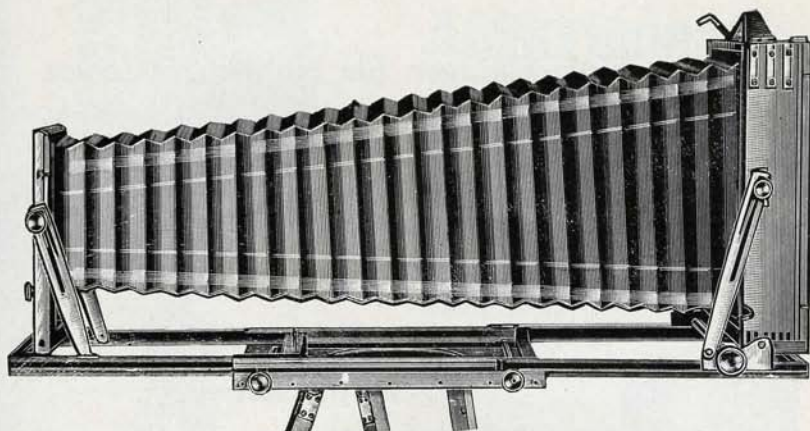


Modell IV

Ausstattung: Echt Mahagoniholz, hochglanz poliert, echtem reichlichen Messingbeschlag, **dreifachem Bodenauszug mit Spindeltrieb.** Extra stabil gebaut. Im übrigen Ausführung wie Modell III.

Zubehör: 3 aufklappbare Doppel- (Buch-) Kassetten mit Messingecken, 2 Objektivbretter.

Nr.	Größe	Auszug ca. cm	Gewicht kg
103	13×18	65	4,400
104	18×24	80	6,900
105	24×30	100	12,500

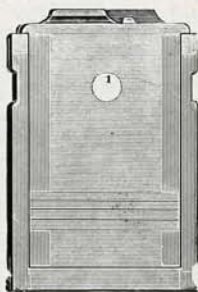


Modell V

Ausstattung: Kamera und Kassetten echt Mahagoniholz, hochglanz poliert, Messingbeschlag, Kalikobalgen mit Lederecken, Mattscheibenrahmen umsetzbar. Format 10×15 und 13×18 cm, dreifacher Bodenauszug, 18×24 cm, doppelter Bodenauszug.

Zubehör: 3 Buchkassetten mit Messingecken und 2 Objektivbretter.

Nr.	Größe	Auszug ca. cm	Gewicht kg
106	10×15	50	2,600
107	13×18	60	3,100
108	18×24	55	3,600



Holz-Doppel-Kassetten

 für Modell I und II

Feste Form mit Umlegeschiebern

in Größe 10×15 13×18 18×24 24×30 cm

Nußbaum halb pol.

Nr. 109 110 111 112

Mahagoni hochgl. pol.

Nr. 109a 110a 111a 112a

für Modell III bis V

A. Aufklappbare, bezw. Buchkassetten

B. Doppel-Rolljalousie-Kassetten

Größe 13×18 18×24 24×30 30×40 cm

A. Nr. 113 114 115 116

B. Nr. 113a 114a 115a 116a



Holz-Einlagen für Doppel-Kassetten

Innenmaß cm	6×9	9×12	10×15	13×18	18×24	24×30
	in	in	in	in	in	in
Außenmaß cm	9×12	10×15	13×18	18×24	24×30	30×40
für feste Kass. Nr.	117	118	119	120	121	122
„ aufklappbare Kassetten	entsprechender Aufschlag.					

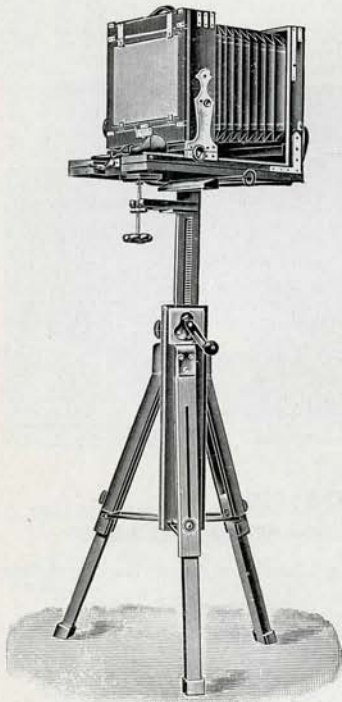
Zwischengrößen richten sich im Preise nach dem Außenmaß.



Adapterrahmen

Zur Verwendung von Metallkassetten an Reisekameras
Holzkassetten

Größe cm	10×15	13×18	18×24	24×30	
pass. f. Metallkass.	„	„	9×12	10×15	
ohne Messingecken	Nr.	123	124	125	126
mit	„	123 a	124 a	125 a	126 a



Heimkamera

Diese Kamera wird nur in der Größe 18×24 hergestellt und ist mit Rücksicht auf schwere Objektive besonders stabl. gebaut.

Ausstattung: Echt Mahagoniholz, hochfein poliert, Messingbeslag, durch Spindeltrieb verstellbarer, doppelter Bodenauszug. Eingebauter Grundnerverschluß, horizontale und vertikale Neigbarkeit.

Zubehör: 3 aufklappbare Doppelkassetten, Grundnerverschluß, 2 Objektivbretter, 1 Heimstativ aus bestem Hartholz, sauber poliert.

Nr. 127. Komplette Kamera mit Stativ
„ 128. Stativ allein

Atelierkamas

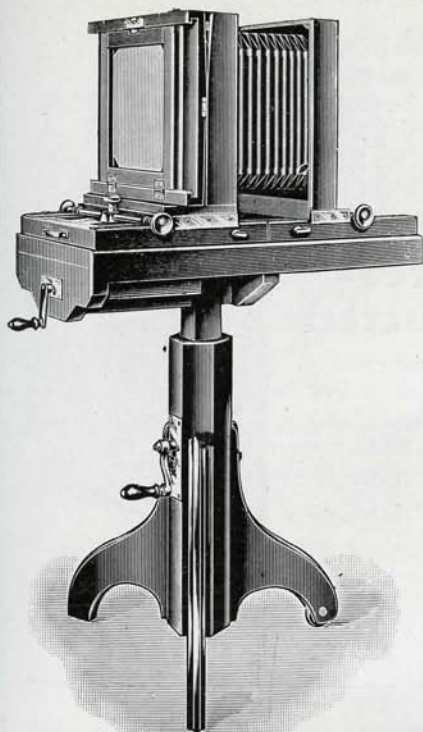
Modell I

einfacher aber solider Säulenstativapparat für kleinere Ateliers

Ausstattung: Kamera aus Mahagoniholz, sauber poliert mit gutem Messingbeschlag, doppelter Bodenauszug, doppelter Zahntrieb, guter Kalikobalgen mit Lederecken. Visierscheibenteil um die vertikale und horizontale Achse drehbar, feststehendes Objektivbrett. Säulenstativ schwarz oder mahagoniartig poliert mit Eintrieb zum Hoch- und Tiefstellen.

Zubehör: 2 quadr. Jalousieschiebekassetten für Doppelvisit und Doppelkabinetaufnahmen, 2 Objektivbretter, 1 Säulenstativ.

Nr.	Größe cm	Auszug cm	Gewicht m. Stativ ca. kg
129	18×24	100	30,000
130	Stativ allein		



Modell II

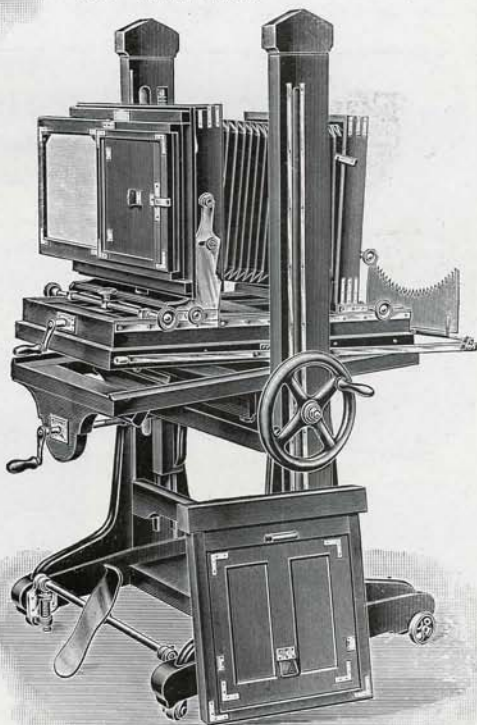
Salonkamera mit Gabelstativ.

Ausführung: Die Kamera wird aus amerikanischem Nußbaum- od. Mahagoniholz hergestellt, hochfein poliert und hat reichen Messingbeschlag. Vorder- und Hinterteil der Kamera ist mittels doppeltem Zahnstangentrieb verstellbar. Die Kamera hat doppelten Auszug und ist mittels Spindeltrieb gleichzeitig nach vorn und hinten zu verstellen. Das Objektivbrett und die Mattscheibe sind durch Zahntrieb verstellbar.

Zubehör: 1 Jalousiekass. m. Einlagen, 1 Anhang (Multiplikator) mit 2 quadr. Schiebekassetten 18×24 mit Einlagen.

Nr.	Größe cm	Auszug ca. cm	Gewicht kompl. m. Stat. ca. kg
131	18×24	95	50,000
132	24×30	125	58,000
133	30×40	150	71,000

Stat. allein Nr. 131a, 132a, 133a



Vignettier-Apparate

Original „Slivka“

aus Messing, sauber vernickelt, allseitig verstellbar. Regulierung erfolgt durch eine feste Schnur. Komplett mit 4 verschiedenen Vignetten.

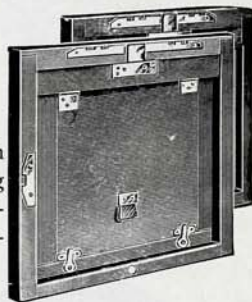
Nr. 134. Für Heimkameras. Nr. 135. Für Atelierkameras. Nr. 136. **Ausführung II**, angefertigt nach System Slivka für Atelierkameras mit 2 Vignetten.



Jalousiekassette

Atelier-Kassetten

Für vorstehende Kameras passend, liefere ich ab Lager. Extra-Anfertigung von Kassetten fremder Herkunft bedingen einen Preiszuschlag von 10%.



Multiplikator-kassette

Größe	13×18	18×24	24×30	30×40 cm
Jalousiekassette	Nr. 137	139	141	143
Multiplikator-kassette	Nr. 138	140	142	—

Taschen für Reisekameras

aus Segeltuch

a) einfache Tasche



Modell 1. Aus prima Segeltuch, starker Ledereinfassung, Lederriemen, innen mit Filztuch gefüttert. Raum für Reisekameras mit 3 Doppel-Kassetten.

Modell 2. Ausführung genau wie Modell 1, jedoch umgehängt oder auf den Rücken tragbar.



Für Reisekameras	13×18	18×24	24×30 cm mit 3 Kassetten
Modell 1.	Nr. 144	146	148
" 2	Nr. 145	147	149



Universaltasche m. Falte

aus prima Segeltuch, starkem Lederriemen, Ledereinfassung, Wollfutter. Raum für Kamera mit 3 Kassetten.

Größe	13×18	18×24	24×30	30×40
Nr.	150	151	152	153

Bügeltasche mit Falte

aus prima Segeltuch, starkem Lederriemen, Ledereinfassung, Metallbügel mit Schloß für Reisekamera mit 6 Kass.

Größe	13×18	18×24	24×30	cm
Nr.	154	155	156	

Taschen für Klappkameras

Segeltuchtasche

beste Ausführung, mit Hand- und Umhängerriemen. Raum für Apparat mit 3 Kassetten.

Größe	6×9	9×12	10×15	13×18	cm
gesteift	157	158	159	160	
ungesteift	157 a	158 a	159 a		



Ledertasche

Prima Rindleder (Krokonarbung) mit Samt gefüttert, saubere Steppnaht, Hand- und Schulterriemen, Schließschloß

Größe	4,5×6	6,5×9	9×12	10×15	13×18	cm
mit 3 Kass.	Nr. 161	162	163	164	165	
" 6 "	" 161 a	162 a	163 a	164 a	165 a	

Ledertasche

prima glattes Rindleder,

mit braunem oder schwarzem Samt gefüttert. Hand- und Schulterriemen mit übergreifendem Deckel. Schließschloß.

Größe	4,5×6	6,5×9	9×12	10×15	13×18	cm
m. 3 Kass.	Nr. 166	167	168	169	170	
" 6 "	" 166 a	167 a	168 a	169 a	170 a	





Rollfilmtasche

Prima Rindleder (Krokonarbung), mit Samt gefüttert, saubere Steppnaht, Hand- und Schulterriemen, Schließesloß.

Größe	4×6,5	6×6	6×9	6,5×11	8×10,5	8×14
Nr.	171	172	173	174	175	176

Leiterstativ

aus bestem, astfreiem Holz gefertigt, sehr sauber gearbeitet, ca. 3 Meter hoch, zusammenlegbar, geschlossen ca. 170 cm hoch, Gewicht ca. 14 kg.

Nr. 177. Hell mattiert. Nr. 178. Nußbaum mattiert.



Leiterstativ

3teilig, aus Hartholz gearbeitet. Stativkopf bis zum rechten Winkel neigbar. Das Stativ ist von 3 zu 4 Meter verstellbar. Gewicht ca. 50 kg netto. Geschlossen ca. 180 cm lang.

Nr. 179.



Heimstativ

aus bestem, astfreiem Hartholz gefertigt, sauber poliert, solider emaillierter bzw. vernickelter Beschlag. Neueste Konstruktion. Stativplatte ca. 80 Grad neigbar. Niedrigster Stand ca. 77 cm, höchster ca. 156 cm. Gewicht ca. 3,600 kg.

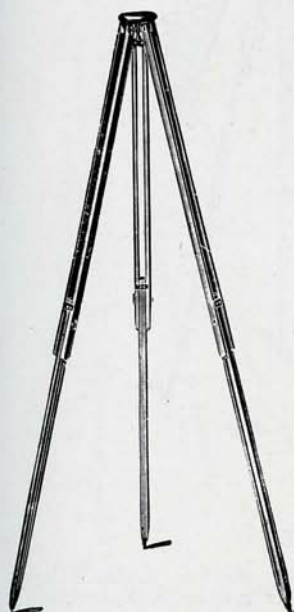
Nr. 128. Nußbaum poliert.
Segeltuchfuteral Nr. 128b.

Nr. 128a. Hell poliert.

Holz - Stativ

A. Schülerstativ

matt, vernickelt



- Nr. **180.** 2 teiliges Schnappstativ, hell gebeizt
 aufgestellt | zusammengelegt | für Kameras
 ca. 122 cm | ca. 65 cm | bis 9×12 cm
- „ **181.** 2 teil. Kanalstativ, gebeizt, m. Metallkopf
 aufgestellt | zusammengelegt | für Kameras
 ca. 130 cm | ca. 74 cm | bis 9×12 cm
- „ **182.** 2 teil. Kanalstativ m. Holzkopf, gebeizt
 aufgestellt | zusammengelegt | für Kameras
 ca. 127 cm | ca. 74 cm | bis 9×12 cm
- „ **183.** 2 teil. Kanalstativ wie oben, aber kräftiger
 aufgestellt | zusammengelegt | für Kameras
 ca. 127 cm | ca. 74 cm | bis 10×15 cm

Stativbeutel aus Segeltuch

für Stativ	Nr.	180	181	182/3
Bestell-Nr.		200	201	202

B. Kanalstativ

3 teilig mit Holzkopf aus bestgepflegtem Holz. Metallteile sind aus Messing und bei den gebeizten Stativen matt vernickelt, bei den polierten Stativen vernickelt und hochglanz poliert. Alle äußeren Kanten der Schenkel sind abgerundet.

Nr. **184** hell gebeizt | Nr. **184a** hell poliert
 aufgestellt | zusammengelegt | für Kameras | Gewicht
 ca. 130 cm | ca. 55 cm | 13×18 cm | ca. 0,700 kg

Nr. **185** hell gebeizt | Nr. **185a** hell poliert
 aufgestellt | zusammengelegt | für Kameras | Gewicht
 ca. 138 cm | ca. 57 cm | 18×24 cm | ca. 0,850 kg

Stativbeutel aus Segeltuch

für Stativ	Nr.	184	185
Bestell-Nr.		203	204





Nr. 187



Nr. 190

C. Schnappstative

Die Schnappstative zeichnen sich durch solide Arbeit, elegante Ausführung, geringen Umfang und geringes Gewicht, trotz größter Festigkeit, aus. Alle Modelle, mit Ausnahme von Nr. 186, haben am Kopf Bolzenschrauben und Flügelmutter. Bei den stärkeren Modellen über 18×24 sind zur Erhöhung der Festigkeit die Mittelschenkel durch Bolzenschrauben usw. verbunden.

Nr.	Ausführung	aufgestellt ca. cm	geschlossen ca. cm	für Kameras cm	Gewicht ca kg
186	3teilig, gebeizt	115	49	10×15	0,500
187	3 " hell gebeizt	136	56	13×18	0,600
187a	3 " " poliert				
187b	3 " " schwarz poliert				
188	3 " " hell gebeizt	140	59	18×24	0,950
188a	3 " " poliert				
189	3 " " " gebeizt	148	63	30×40	1,700
189a	3 " " " poliert				
190	4 " " " gebeizt	130	45	13×18	0,650
190a	4 " " " poliert				
190b	4 " " " schwarz poliert				
191	4 " " " hell mattiert	140	49	18×24	0,750
192	4 " Hochstativ	163	56	18×24	1,150
	hell poliert				
193	5teilig, schwarz mattiert	127	38	10×15	0,700
193a	5 " hell poliert				

Durch Einschaltung von Leichtmetallkanälen wurde wieder ein 5teiliges Luxuschnappstativ von großer Festigkeit erreicht.

Stativbeutel aus Segeltuch

für Stativ Nr.	186	187	188	189	190	191	192	193
Bestell-Nr.	205	206	207	208	209	210	211	212

Reisestative

Die Schenkel werden am Kopf durch Gegenwinkel festgehalten, sodaß ein Herauspringen derselben unmöglich ist. Alle Stative besitzen abnehmbaren Holzkopf.

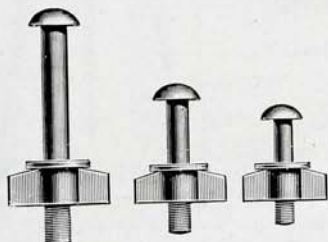


Nr. 194	2 teilig hell, mattiert, einmal aufklappbar aufgestellt geschlossen für Kameras	Gewicht
	ca. 135 cm ca. 79 cm 18×24	ca. 1,7 kg
" 195	3 teilig, naturpoliert mit Messingbeschlagn, einmal aufklappbar, einmal verschiebbar aufgestellt geschlossen für Kameras	Gewicht
	ca. 158 cm ca. 63 cm 13×18	ca. 1,5 kg
" 196	3 teilig, wie oben, aber stärker aufgestellt geschlossen für Kameras	Gewicht
	ca. 158 cm ca. 63 cm 18×24	ca. 1,7 kg
" 197	3 teilig, wie oben, aber stärker aufgestellt geschlossen für Kameras	Gewicht
	ca. 160 cm ca. 65 cm 24×30	ca. 2,7 kg
" 198	3 teilig, wie oben, aber stärker aufgestellt geschlossen für Kameras	Gewicht
	ca. 168 cm ca. 70 cm 30×40	ca. 4,1 kg
" 199	3 teilig, festes, besonders preiswertes Stativ wie oben hell oder schwarz mattiert mit Nickelbeschlagn aufgestellt geschlossen für Kameras	Gewicht
	ca. 150 cm ca. 58 cm 24×30	ca. 1,6 kg

Segeltuchbeutel

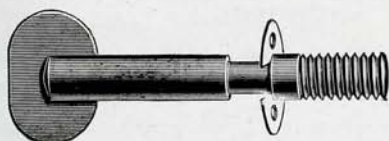
für Stative	Nr.	194	195	196	197	198	199
Bestell-Nr.		213	214	215	216	217	218

Ersatzteile für Holzstative



Flügel schrauben

Messing, 3 verschiedene Größen
Nr. 220 das Stück



Fallschrauben

Messing, m. Platte u. Normalgewinde
Nr. 221 das Stück



Brücken für Holzstative

Messing, in 3 verschiedenen Größen
Nr. 219 das Stück

Bodenmuttern

zum Einlassen in den Kammeraboden,
mit Normalgewinde

Nr. 222 für Reisekameras
" 223 " Klappkameras

Metallstative

Messingstative „Frama“

Stative sind aus starken Messingröhren, das obere Rohr mit sauberer, eingebrannter, schwarzer Lackierung, die Innenrohre sind fein messing poliert, mit starken, doppelten Federn. Deutsches und englisches Gewinde.



A. Rundkopf

Nr.		Höhe		Gewicht Gramm	
		offen	geschlossen		
224	3teilig	112	43	520	
225	4 "	129	42	600	
226	5 "	129	36	700	
226a	5 "	150	41	820	extra hoch
227	7 "	121	29	710	

B. Flachkopf

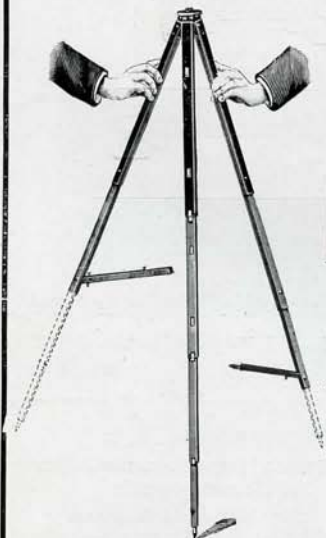
Nr.		Höhe		Gewicht
		offen	geschlossen	
228	4teilig	126,5	40,5	660 gr
229	5 "	130	36	730 "
230	7 "	121	29	760 "



Stockstativ

mit dreikantigen Röhren, aus starkwandigem, extra hartem Material, mit Büffel-Horngriff, offen, 133 cm hoch, geschlossen 97 cm hoch. Gewicht ca. 650 gr.

Nr. **231**.



Springstativ

aus Elektron. U-förmige Schenkel, daher ganz besonders stabil. Springt selbsttätig auf. Gewicht ca. 500 gr. Aufgestellt 120 cm, geschlossen 45 cm.

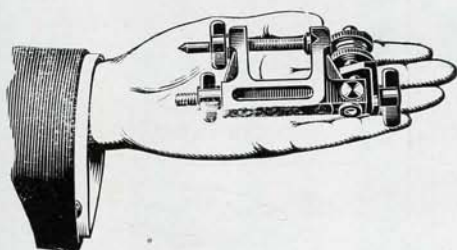
Nr. **232** 4teilig.

Aluminium-Schnappstativ

Fabrikat Merz mit U-förmigen Schenkeln, aus Aluminium und patentierter Einschnappvorrichtung. Spitzen aus Stahl, Kopfteile fein vernickelt. Gewinde deutsch und englisch.

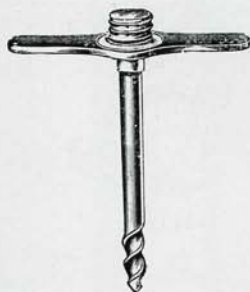
Nr. 233	4 teilig	125 cm hoch	440 gr
" 234	5 "	125 " "	460 "

Universal-Taschenstativ D. R. P.

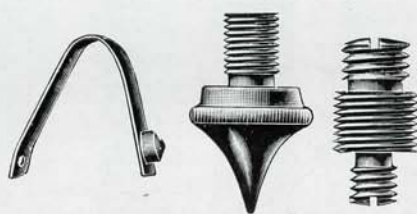


aus hartem Aluminiumguß, sauber gearbeitet. Ueberall auf einfachste Weise anzubringen an jeder Stuhllehne, Tisch, Tür, Leiter, Baum, Ban', Eispickel, Schneeschuh, Bergstock, Schirm, Geländer, Gartenzaun usw.

Nr. 235.
Nr. 235 a. Braunes Lederfutteral dazu.



Einf. Taschenstativ
aus Messing, vernickelt.
Nr. 235/1.



Ersatzteile für Messingstative

- Nr. 237 Kopschraube
- " 238 Normalgewinde
- " 239 Zapfen mit Kodakgewinde
- " 240 Gegenschraube
- " 241 Stativteller
- " 242 Runder Kopf, vernickelt
- " 243 Kreuzteil
- " 244 Messingzapfen zum Schenkel, 3, 4, 5, 7teilig
- " 245 Stativspitzen, vernickelt, 3, 4, 5, 7teilig

Es ist notwendig, bei Ersatzteilen immer die Marke des betreffenden Stativs anzugeben.



Stativ-Verlängerer

Oberrohr mit schwarzem Emailleüberzug, Innenrohr sauber poliert. Höhe offen 26 cm, geschlossen 13,5 cm.
Gewicht ca. 45 gr.

Nr. 236.



Stativteller

für alle Arten von Stativen und Kugelgelenken.

- A. unten deutsches, oben englisches Gewinde.
 B. unten englisches, oben deutsches Gewinde.

Nr. 246 Leichtmetall
 „ 247 Messing vern.



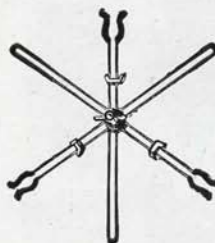
Stativkonus

aus Metall Nr. 248



Stativpuffer

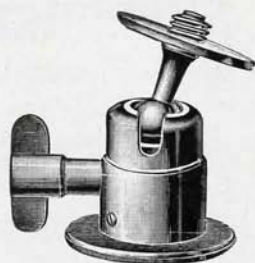
aus Gummi zum Anstecken an die Stativfüße. Verhindern das Ausgleiten der Stativbeine auf glattem Boden
 Nr. 249



Stativfeststeller

für Metallstativ, aus Messing, vernickelt. Verhindert das Ausgleiten d. Stativbeine.

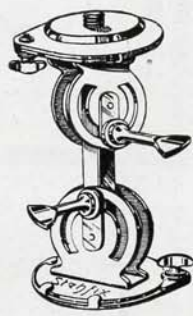
Nr. 250



Kugelgelenke

für Normalgewinde

- Nr. 251 aus Leichtmetall, schwarz lackiert
 „ 252 aus Messing, vernickelt, mittelstark
 „ 253 aus Messing, vernickelt, extra stark



Stehfix

D. R. G. M. Doppelseitig neigbar und mehrfach verstellbar.
 Nr. 254

Stativbeutel

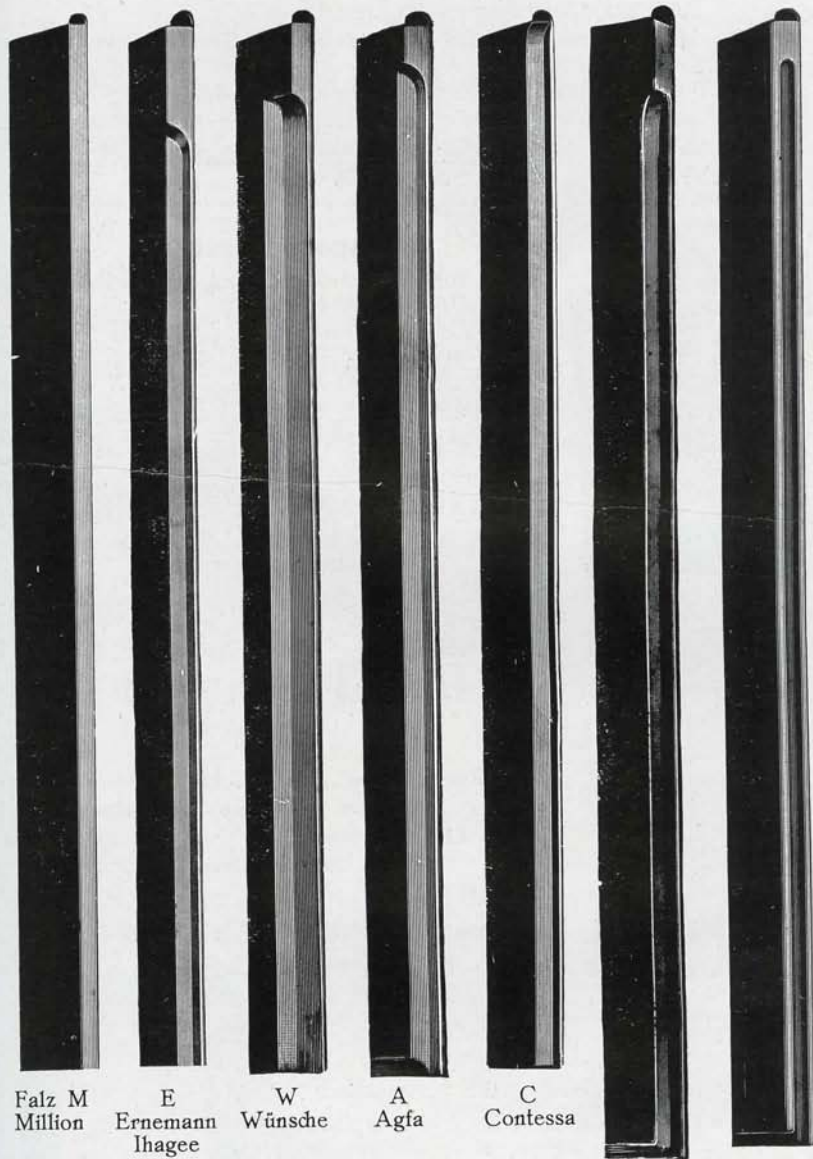


- A. aus braunem Moleskin mit Lederhenkel und Schnüren
 B. aus braunem oder schwarzem Schafleder
 C. aus braunem Vollrindleder (Krokonarbung)

für Metallstativ		3	4	5	7	rund	4	5	7	flach
cm		44	40 ¹ / ₂	38 ¹ / ₂	30		40 ¹ / ₂	38 ¹ / ₂	30	
A.	Nr.	255 a	256 a	257 a	258 a		259 a	260 a	261 a	
B.	„	255 b	256 b	257 b	258 b		259 b	260 b	261 b	
C.	„	255 c	256 c	257 c	258 c		259 c	260 c	261 c	

Metall-Kassetten

Abbildungen natürliche Größe 9×12 cm



Falz M
Million

E
Ernemann
Ihagee

W
Wünsche

A
Agfa

C
Contessa

J
Jca, Görz,
Ernemann

N
Normal

Ausführung, sowie Größe der Metallkassetten Seite 24

- Falz M.** Kassette ohne Falz in allen Größen lieferbar.
- „ **E.** Mit schmalem, abgesetzten Falz, lieferbar in Größe 4,5×6 und 9×12 cm.
- „ **W.** Mit breitem, dicken Falz, lieferbar in Größe 6,5×9 bis 13×18 cm.
- „ **A.** Mit drei schmalen, kurz abgesetzten Falzen, lieferbar in Größe 6,5×9, 9×12, 9×14, 8,2×10,7 cm.
- „ **C.** Mit schmalem, schwachen, kurz abgesetzten Falz, lieferbar in allen Größen bis 10×15 cm.
- „ **J.** Doppelfalzkassette, lieferbar in allen Größen bis 10×15 cm.
- „ **N.** Normalfalzkassette, lieferbar in Größe 6,5×9, 9×12 und 10×15 cm.
- | | | | | | |
|-------|------------|------------|------------|------------|------------|
| Größe | 4,5×6 | 6,5×9 | 9×12 | 10×15 | 13×18 cm |
| Nr. | 262 | 263 | 264 | 265 | 266 |



Filmpackkassetten

Genaue Form, feinste Lackierung, gute Plüschabdichtung mit emaillierten Deckel.

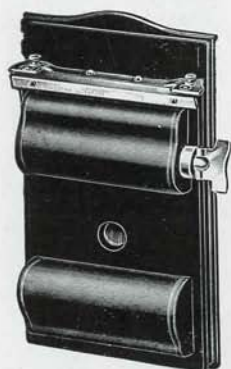
Größe 4,5×6 cm Falz M, E, W, C und J Nr. **267**
 Aluminiumdeckel Nr. 267/1 Lederdeckel Nr. 267/2

Größe 6×9 cm Falz M, W, A, C, J und N Nr. **268**
 Aluminiumdeckel Nr. 268/1 Lederdeckel Nr. 268/2

Größe 9×12 cm alle Falzarten Nr. **269**
 Aluminiumdeckel Nr. 269/1 Lederdeckel Nr. 269/2

Größe 10×15 cm Falz M, W, J und N Nr. **270**
 Aluminiumdeckel Nr. 270/1 Lederdeckel Nr. 270/2

Falz J und N sind im Preis 20% höher als die anderen Falze.



Neuheit!

Neuheit!

Rollfilmkassette »Rollex«

D. R. P.

Jede Klappkamera wird dadurch in eine Rollfilmkamera verwandelt. Genaue Beschreibung wird jeder Kassette beigelegt. Lieferbare Falzarten genau wie die Filmkassetten.

Nr. **271** 6,5×9 cm, für Rollfilm 5×8 cm

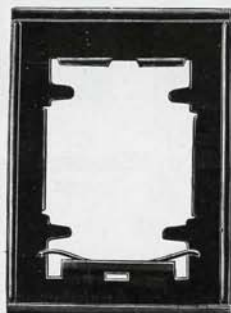
Nr. **272** 9×12 cm, für Rollfilm 5×8 cm

Metalleinlagen

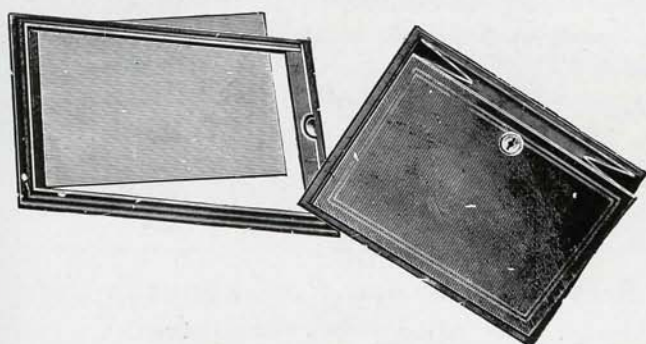
für Metall- und Holzkassetten verwendbar.

Innenmaße cm	4,5×6	6,5×9	9×12	10×15
	in	in	in	in
Außenmaße cm	6,5×9	9×12	10×15	13×18
Nr.	273	274	275	276

Zwischengrößen richten sich im Preise nach dem Außenmaß.



»Frama« Mattscheibenrahmen D. R. G. M.



hat den gleichen Falzrahmen wie eine Metallkassette, wodurch ein genaues Passen an jed. Kamera ohne Fokussdifferenz gewährleistet ist. Die Mattscheibe ist leicht auswechselbar.

Größe	4,5×6	6,5×9	9×12	10×15	cm
Nr.	277	278	279	280	

Mattscheiben

Visierscheiben aus reinem weißem Glas
feines Korn

Qual. I ca. 1 mm stark, **Qual. II** ca. 1¹/₄—1¹/₂ mm stark

Größe	4,5×6	6×9	6,5×9	9×12	cm
Nr.	281	282	283	284	
Größe	10×15	13×18	18×24	24×30	cm
Nr.	285	286	287	288	

aus Zelluloid, unzerbrechlich, für Reisezwecke besonders geeignet, 1¹/₂ mm allerfeinstes Korn

Größe	4,5×6	6,5×9	9×12	10×15	13×18	18×24	cm
Nr.	289	290	291	292	293	294	

Kassettentaschen

A. Einfache steife Form B. Faltentasche für 3 Kassetten
C. Faltentasche für 6 Kassetten.



I. Mit gutem Kaliko bezogen und Lederriegel

Größe I 4,5×6 6,5×6 9×12 10×15 cm

Ausführ. A.	Nr.	295	296	297	298
" B.	"	295/1	296/1	297/1	298/1
" C.	"	295/2	296/2	297/2	298/2

II. Aus schwarzem Rindleder

Größe II 6,5×9 9×12 10×15 cm

Ausführ. B.	Nr.	299/1	300/1	301/1
" C.	"	299/2	300/2	301/2



Balgen für Klappkameras

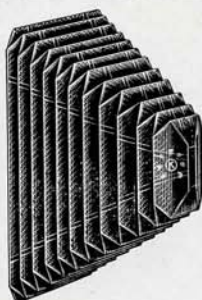
aus nur bestem Material, schwarz, innen mit Stoff-Futter
in konischer Form

für Kameragröße 4,5×6 6,5×9 9×12 10×15 13×18

Einfacher Auszug

A. Leder	Nr.	303	304	305	306	307
B. Kaliko	"	303/1	304/1	305/1	306/1	307/1
für Stücktrieb aus Leder	"	303/2	304/2	305/2	306/2	307/2
" Dopp.-Auszug	"	303/3	304/3	305/3	306/3	307/3

Anfertigung quadr. Balgen nach Maßangabe



Balgen für Reisekameras und Projektionsapparate

aus bestem Kaliko mit Lederecken, Schirtingfutter

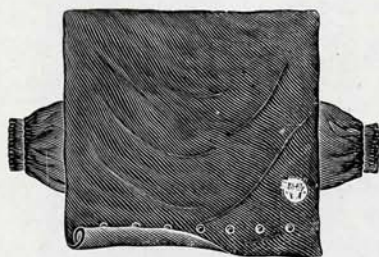
Kameraformat:	10×15	13×18	18×24	24×30	cm
Auszugslänge:	38	45	60	75	cm
Nr.	308	308/1	308/2	308/3	

Einstelltücher

A. aus bestem, dichten, schwarzen **Köpersatin**. Ränder gesäumt.

B. **Weichköper**.

Größe	50×80	80×80	80×100	cm
A. Nr.	310	311	312	
B. "	310/1	311/1	312/1	



Wechselsack

zum Einlegen von Platten in Kassetten oder Entwicklungsdosen. Mit 2 seitlichen Öffnungen mit Gummibändern für die Aermel und oben einer verschließbaren Klappe. Aus doppelten lichtdichtem Stoff, Nähte extra geklebt. Lieferbar auch in Gummistoff zum gleichen Preis.

Nr. **313** Größe 50×52 cm

Objektive

Rodenstock-Anastigmat Trinar

3linsiger preiswerter Anastigmat von großer Leistungsfähigkeit
Bildwinkel ca. 60°

Lichtstärke 6,3

Brennweite mm	105	135	165
Bildgröße cm	6,5×9	9×12	10×15
in Varioverschluss Nr.	314	314/1	314/2

Lichtstärke 4,5

Brennweite mm	105	135	165
Bildgröße cm	6,5×9	9×12	10×15
in Varioverschluss Nr.	315	315/1	315/2

Rodenstock=Doppel=Anastigmat Eurynar

Symetrischer 4-Linsentyp, ein sehr beliebtes Objektiv von allgemeiner Verwendbarkeit. Hinterlinse bei Verwendung des doppelten Bodenausuges allein zu verwenden

Lichtstärke 6,5 bis 6,8

Bildwinkel bis 80°

Brennweite mm	75	105	135	165	180
Bildgröße cm	4,5×6	6,5×9	9×12	10×15	13×18
in Varioverschluss Nr. 316		316/1	316/2	316/3	316/4

Lichtstärke 5,4

Bildwinkel ca. 60°

Brennweite mm	75	105	135	165	180
Bildgröße cm	4,5×6	6,5×9	9×12	10×15	13×18
in Varioverschluss Nr. 317		317/1	317/2	317/3	317/4

Lichtstärke 4,5

Bildwinkel ca. 60°

Brennweite mm	75	105	135	165	180
Bildgröße cm	4,5×6	6,5×9	9×12	10×15	13×18
in Compurverschluss Nr. 318		318/1	318/2	318/3	318/4

Lichtstärke 3,5

Bildwinkel ca. 55°

Brennweite mm		105	135	150
Bildgröße cm		6,5×9	9×12	9×12
in Compurverschluss Nr. 319			319/1	319/2

Rodenstock=Weitwinkel=Aplanat

Lichtstärke: F: 12

Bildwinkel ca. 100°

Brennweite cm	9	12	16	22
Bildgröße cm	9×12	10×15	13×18	18×24
in Varioverschluss Nr. 320		320/1	320/2	320/3

Meyer=Weitwinkel=Anastigmat

Lichtstärke F: 9

Bildwinkel ca. 100°

Brennweite cm	8	10	12	16
Bildgröße cm	9×12	10×15	13×18	18×24
in Varioverschluss Nr. 321		321/1	321/2	321/3

Xenar-Anastigmat

Sehr lichtstarkes Universal-Objektiv für Amateur- und Fachphotographie.
Unsymmetrisch, halb verkittet, halb unverkittet. Hinterlinse allein nicht
verwendbar.

Lichtstärke 4,5

Brennweite mm	75	105	135	165	195
Bildgröße cm	4,5×6	6,5×9	9×12	10×15	13×18
in Compurverschluss Nr. 322		322/1	322/2	322/3	322/4

Lichtstärke 5,5

Brennweite mm	75	105	135	165	195
Bildgröße cm	4,5×6	6,5×9	9×12	10×15	13×18
in Compurverschluss Nr. 323		323/1	323/2	323/3	323/4

Frama-Anastigmat

Hochwertiges Objektiv in niedriger Preislage. 3 Linsentyp.

Lichtstärke 6,5

Brennweite mm	75	105	135	165
Bildgröße cm	4,5×6	6,5×9	9×12	10×15
in Vario-Verschuß Nr. 324		324/1	324/2	324/3

Lichtstärke 4,5

Brennweite mm	75	105	135	165
Bildgröße cm	4,5×6	6,5×9	9×12	10×15
in Varioverschluss Nr. 325		325/1	325/2	325/3

Frama-Doppel-Anastigmat

Beliebtes Universalobjektiv, große Tiefenschärfe mit großem Bildwinkel.

Lichtstärke 6,5

Brennweite mm	75	105	135	165
Bildgröße cm	4,5×6	6,5×9	9×12	10×15
in Varioverschluss Nr. 326		326/1	326/2	326/3

Lichtstärke 5,4

Brennweite mm	105	135	165
Format cm	6,5×9	9×12	10×15
in Varioverschl. Nr. 327	327/1	327/2	

Lichtstärke 4,5

Brennweite mm	105	135	165
Format cm	6,5×9	9×12	10×15
in Varioverschl. Nr. 328	328/1	328/2	

Frama-Spezial-Aplanat

Lichtstärke F : 8

Brennweite mm	75	105	135	165
Bildgröße cm	4,5×6	6,5×9	9×12	10×15
in Varioverschluss Nr. 329		329/1	329/2	329/3

Alle Objektive sind auch in anderen Verschlüssen lieferbar. S. a. Preisliste.

Verschlüsse

Vario

Zweilamellen-Verschuß mit Federspannung
5 stellig: T, B, $\frac{1}{25}$, $\frac{1}{50}$, $\frac{1}{100}$ Sekunde

Größe	0	I
Nr.	330	331

Origin.-Vario Nr. 330/1 331/1



Ibsor

mit Räderbremsung an Stelle des bisherigen Luftkolbens bei Ibsor. Einstellung auf T, B und Momentgeschwindigkeiten von 1 bis $\frac{1}{125}$ Sekunde.

Größe	$\frac{1}{100}$	0	I	II
Nr.	332	333	334	335



Compur

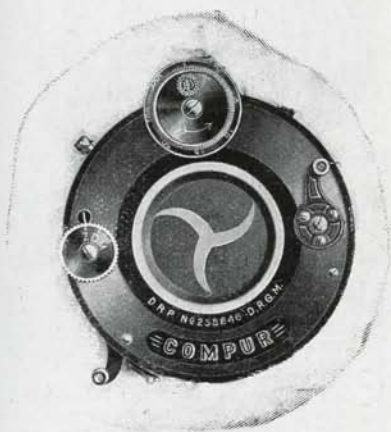
mit Uhrwerkregulierung und Spannhebel für die Momentgeschwindigkeiten. Einstellung auf T-Zeit, B-Doppelzeit und $1-\frac{1}{200}$ bzw. $\frac{1}{250}$ Sekunde bei den kleinen Verschlüssen.

Größe	00	0	I	II	III
Nr.	338	339	340	341	342

Lemur - Rulox

Präzisions-Verschlüsse ähnlich Compur.

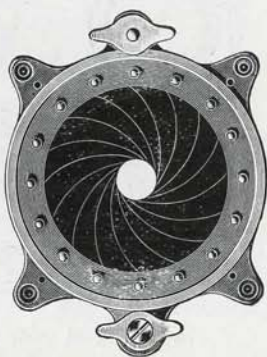
Größe	0	I
Nr.	336	337



Universalobjektivring

aus la Messing erübrigt die Anschaffung mehrerer Objektivbretter zur Verwendung verschiedener Objektive. Damit ist ein leichtes Auswechseln der Objektive jederzeit sofort ohne Werkzeug möglich.

Durchm.	54	60	80	100	120	mm
Nr.	372	373	374	375	376	





Zentral-Verschluß „Lux“

neue verbesserte Ausführung, Leichtmetall, mit Blendenring, zum Aufstecken von Gelbfiltern. Geschwindigkeiten bis $\frac{1}{80}$ Sekunde. Durch 3 verstellbare Klemmbolzen kann der Verschluß genau dem zu verwendenden Objektiv angepaßt werden. **Mit Drahtauslöser.**

Größe	I	II	III	IV	V
freie Oeffnung mm	30	35	40	45	50
f. Sonnenblende cm	30×40	40×45	45×50	50×55	55×65
Nr.	343	344	345	346	347
Größe	VI	VII	VIII	IX	X
freie Oeffnung mm	60	70	80	90	100
f. Sonnenblende cm	65×80	80×90	90×100	100×110	110×130
Nr.	348	349	350	351	352

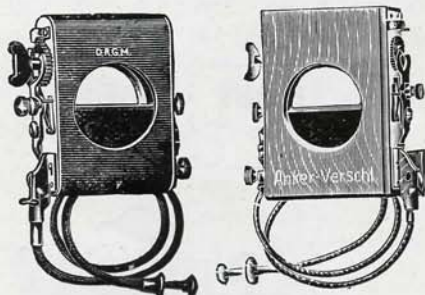
Grundner-Verschüsse

Messingausführung, bester Lederbalgen. Arbeitet sicher und geräuschlos. Mit unverwüsthlichem Zangendrahtauslöser.

Oeffnung 8 10 12 14 16 18 cm

Nr. **353 354 355 356 357 358**

(Auf Wunsch auch mit Gummiballauslösung lieferbar.)



Rollo-Verschüsse

für Zeit- und Momentaufnahmen

von $\frac{1}{10}$ bis $\frac{1}{100}$ Sekunde. Mit Drahtauslöser, aufsteckbar.

Sonnenblenden-Durchmesser mm	38	42/45	52	62	72	85
Nußbaum oder Mahagoni poliert	Nr. 359	360	361	362	363	364
Metall schwarz emailliert	Nr. 359/1	360/1	361/1	362/1	363/1	364/1
Aluminium	Nr. 359/2	360/2	361/2	362/2	363/2	364/2

In Mahagoni oder Nußbaum auch hinter dem Objektiv lieferbar.



Ersatzteile für Grundner-Verschüsse

Nr.	Durchm.
365	Gummidruckball 52 mm
365 a	do. 65 mm
366	roter Gummischlauch
367	Ventil [per Meter
368	Gummipilz rund mit 1 Falte (2teil.)
369	do. mit 2 Falten (3 ")
370	Drahtauslöser 120 cm lang
371	do. mit Zange

Gelbfilter

Qual. A Frama-Filter sind auf Grund der Angaben des Freiherrn v. Hübl nach den Forderungen der modernen Photochemie hergestellt und gewährleisten bei der Verwendung orthochromatischer Platten eine tonwertrichtige Wiedergabe des Objektes.

Qual. B. sind Original-Frhr. v. Hübl-Gelbfilter.



Lieferbare Dichten: **Qual. A**

- a) **hell**, für Schnee- und Wolkenlandschaft, **4 fach**
 b) **mittel**, für Hochgebirge und See, **8 fach**
 c) **dunkel**, für kontrastreiche Aufnahmen sowie Reproduktionen, **12 fach**.

Qual. B

- a) **hell** 2-3 fach
 b) **mittel** 4-5 "
 c) **dunkel** 5-8 "

I. Viereckig: Größe	3x3	4x4	4,5x4,5	6x6	cm	
Qual. A. Nr.	377	378	379	380		
Qual. B. Nr.	377/1	378/1	379/1	380/1		
II. Verlaufend: Größe	3x4,5	4x5	4,5x6	6x8	cm	
Qual. A. Nr.	381	382	383	384		
Qual. B. Nr.	381/1	382/1	383/1	384/1		
III. Rund: Größe	19	32	40	50	60	mm
Qual. A. Nr.	385	386	387	388	389	
Qual. B. Nr.	385/1	386/1	387/1	388/1	389/1	



Gelbfiltersätze ohne Halter in Karton

rund	31	39	51 mm
Nr.	390	391	392
quadratisch	30x30	40x40	60x60 mm
Nr.	393	394	395

mit Halter in Karton

rund	32	40	52 mm
Nr.	396	397	398

Verax-Synkromal-Gelbfiltersatz

für Objektive quadratisch bis	32	39	60 mm
Nr.	399	400	401

Verax-Universal-Gelbfiltersatz

Praktische Zusammenstellung der Filter, hell, mittel, dunkel, mit einem verlaufenden Filter und einem Halter. Quadratische Form.

für Objektive bis	32	39	60 mm
Nr.	402	403	404

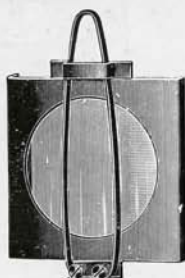


Halter für Gelbfilter und Vorsatzlinsen

altes bewährtes Modell

viereckig

Nr.	für Scheiben	Spannweite
405	3×3	15–30 mm
406	4×4	20–35 "
407	4,5×4,5	20–42 "
408	6×6	30–55 "



rund

Nr.	für Scheiben	Spannweite
409	19 mm	12–20 mm
410	32 "	15–20 "
411	40 "	20–40 "
412	52 "	25–35 "
413	60 "	30–60 "

rechteckig für Verlauf-Filter

Nr.	für Scheiben	Spannweite
414	3×4,5	15–30 mm
415	4×6	20–35 "
416	4,5×6	20–42 "
417	6×8	30–35 "
418	9×12	35–80 "

Vorsatzlinsen

verändern durch Aufstecken auf das Objektiv die Brennweiten desselben und machen so jede Kamera zum Universal-Instrument. Ohne kostspielige Anschaffung von Spezial-Objektiven ist es möglich, damit Weitwinkel-Tele-Portrait und Reproduktions-Aufnahmen herzustellen. Hierbei ist zu beachten, daß die konkave Seite der Linse dem Objektiv zugekehrt sein muß. Die Vorsatzlinsen sind durch schwarze Striche am Rande unterschieden und zwar bedeutet

- I. **Weitwinkel-Linse.** Sie verkürzt die Brennweite des Objektivs um ca. $\frac{1}{3}$, vergrößert damit den Bildwinkel beträchtlich und erhöht die Tiefenschärfe, bedingt aber eine scharfe Abbildung. Für Aufnahmen naheliegender und ausgedehnter Objekte, Innenaufnahmen usw.
 - II. **Portrait-Linse** verkürzt die Brennweite je nach deren Grundwert um 3–5 cm, erhöht die Lichtstärke und ergibt große, dabei weiche und plastische Bilder.
 - III. **Reproduktions-Linse** verkürzt die Brennweite auf ungefähr die Hälfte und bewirkt bedeutende Zunahme der Lichtstärke. Sie dient dazu, Bilder, kleine Objekte usw. ohne doppelten Auszug in natürlicher Größe aufzunehmen und erfordert ebenfalls starke Abbildung.
 - IV. **Tele-Linse** verlängert die Brennweite um 3–6 cm und dient zur großen und deutlichen Wiedergabe weit entfernter Gegenstände.
- | | | | |
|-------------|------------|------------|------------|
| Durchmesser | 32 | 40 | 52 mm |
| Bestell-Nr. | 419 | 420 | 421 |

Vorsatzlinsen-Sätze

bestehend aus 4 Vorsatzlinsen und einem hellen Gelbfilter in feinem Behälter, mit Gebrauchsanweisung. Der Gelbfilter kann im Halter auch mit einer Vorsatzlinse gemeinsam verwendet werden.

Durchmesser	32	40	52 mm
Bestell-Nr.	422	423	424





Wildlederbeutel für Gelbfilterhalter und Vorsatzlinsenfassungen passend, mit vernick. Messingbügel

	runde Form				
für Filtergröße	19	32	40	52	Durchmesser
Beutelgröße	30	40	50	60	mm
Nr.	425	426	427	428	
	eckige Form				
Filtergröße	3×3	4×4	4,5×4,5	6×6	cm
	425/1	426/1	427/1	428/1	

Drahtauslöser

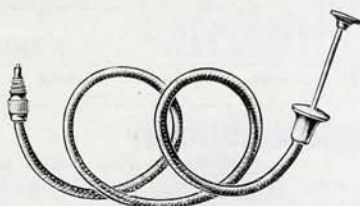
25 cm lang, andere Längen auf Wunsch



Nr. **429** für Vario, Ibsor und Compur mit langem Stift.



Nr. **430** desgleichen mit Innenspirale, elastisch. Der untere Teil der Fingerhaltung ist steif



Nr. **431** desgleichen mit Innenspirale, ganze Länge elastisch



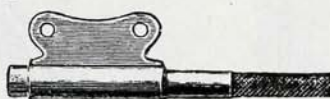
Nr. **432** zum Anstecken auf Kolbenverschlüsse mit Druckstift



Nr. **433** desgleichen wie Nr. 432.



Nr. **434** für Verschlüsse mit Druckhebel rechts oder links.



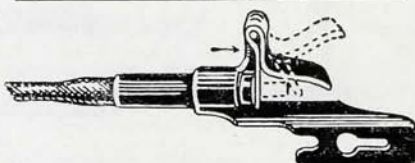
Nr. **435** für Junior-, Unikum-, Automatenverschlüsse.



Nr. **436** für Agfablitzlampe



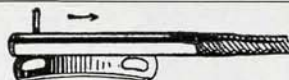
Nr. **437** für Rolloverschlüsse zum Einschrauben in die Hebel.



Nr. **438** für Anker-Rolloverschlüsse nach links oder rechts arbeitend.

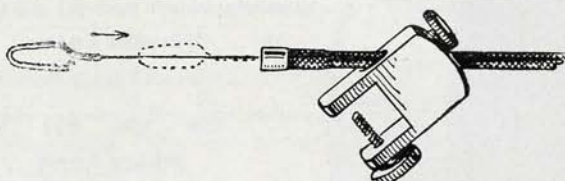


Nr. **439** für Rolloverschlüsse zum Anschrauben an die Hebel



Nr. **440** zum Anschrauben für Verschlüsse mit Hebel. Für Ernemann-Kameras.

Nr. 442 für Zentral-Verschlüsse, 50 cm lang.
 Nr. 443 1 m lang.

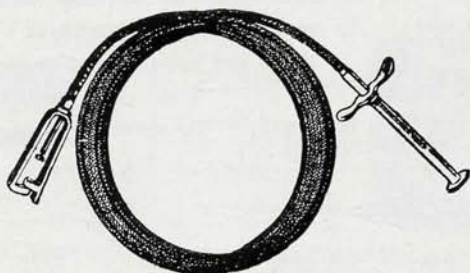


Nr. 441 Universal-Auslöser für alle Verschlüsse und überall anzubringen.

Auch andere hier nicht aufgeführte Auslöser sind lieferbar. Man wolle in solchen Fällen Muster oder Skizze einsenden.



Nr. 443



Drahtauslöser-Verlängerungen

Endstücke Messing, vernickelt. Spirale aus Messingdraht, sauber umspinnen.

Länge	3	4	5	6	7 Meter
Nr.	444	445	446	447	448

Gummischlauchbälle



Nr. 449 aus feinst. Gummi, ovaler Ball, 40x26 cm, Schlauch 25 cm lang

Selbstauslöser

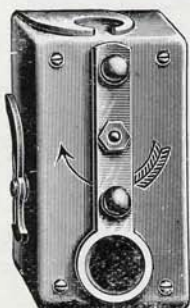
Haka-Autoknips

Ein kleines Uhrwerk in feinst. Präzisionsausführung, das an den Drahtauslöser gehängt wird und den Verschuß nach Ablauf von 15—20 Sekunden selbsttätig auslöst. Hochfein vernickelt.

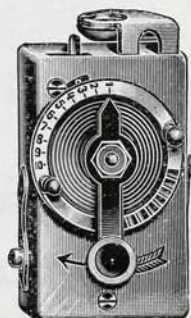
Nr. 451 Modell I. **Nur f. Moment.**
 Nr. 452 Modell II. **Für Moment und Zeit** von 1/2—10 Sekunden.

Nr. 453 Wildlederbeutel mit Bügelverschluß für beide Modelle.

Modell I



Modell II



Photoclip

Ein Präzisionsauslöser der Schweizer Uhrenindustrie.
Einfach in der Handhabung und stets zuverlässig.
Nr. 454 Modell A. **Nur für Moment.**
Nr. 455 Modell B. **Für Moment und Zeit** von
1—20 Sekunden.
Nr. 456 **Wildlederbeutel** mit Bügelverschluss für
beide Modelle.



Peegee-Auslöser

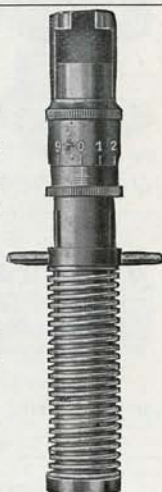
Nr. 457 Neuer einwandfrei funktionierender Auslöser **für Zeit und Moment.**

Photoperfekt

Der stoß- und erschütterungsfrei arbeitende Selbstauslöser. Die Belichtungszeiten sind mittels Mikrometerschraube einstellbar. Die Auslösung des Verschlusses erfolgt nach der Einstellung in 20—30 Sekunden.

Nr. 458 Modell M. **Nur für Moment.**

Nr. 459 „ Z. **Für Moment und Zeit.**



Belichtungsmesser

(4 mm)

Hatos-Belichtungsmesser

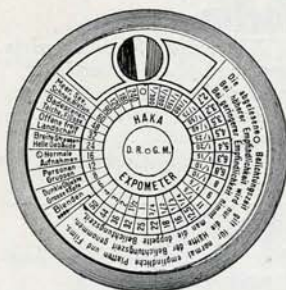
ist denkbar einfach und praktisch. durch Bewegung von nur zwei Scheiben wird unter Berücksichtigung 7 wichtiger Faktoren die richtige Belichtungszeit festgestellt. Die ermittelten Angaben sind erprobt und zuverlässig.

Nr. 460 mit Gebrauchsanweisung im Behälter.

Haka-Belichtungstabelle

Nr. 461 Für Anfänger in der Photographie, gibt bei einfachster Handhabung gute Anhaltspunkte im Belichten und Gebrauch der Blende. Tabelle ist aus Metall, versilbert und der Rand vernickelt.

Haka Belichtungstabelle	
Bei Blende	
Personen im Freien	1/125 - 1/250
Personen grosse Köpfe	1/125 - 1/250
Personen im Zimmer am Fenster	1/125 - 1/250
Gruppenaufnahme im Freien	1/125 - 1/250
Breite Strassen u. helle Gebäude	1/125 - 1/250
Enge Strassen u. dunkle Gebäude	1/125 - 1/250
Freie Plätze u. helle Statuen	1/125 - 1/250
Im Walde u. unter Bäumen	1/125 - 1/250
Schneeaufnahmen	1/125 - 1/250
innenaufnahmen	1/125 - 1/250
Schiffe auf dem Meere	1/125 - 1/250
Tiere in der Nähe	1/125 - 1/250
Aufnahmen bei Sonne mit sehr empfindlichen Platten u. Filmen.	



Haka-Expometer

Nr. 461a Für alle Blendensysteme, sowie alle Platten- und Filmsorten. Genaue feststellbare Belichtungszeiten ohne weitere Umrechnungen. In Luxusausführung fein vernickelt mit edel versilberten Skalenscheiben. Ersatzpapier für 300 Aufnahmen.

Nr. 461b Ersatzpapier 10 Blatt für 300 Aufnahmen.



Praktos-Momentometer

zeigt die richtige Belichtungszeit auf einen Blick. Er ist ein optisch-aktinischer Belichtungsmesser von denkbar einfachster und schnellster Handhabung. Ist zusammengeklappt sehr flach, sodaß er, ohne nennenswert vorzuziehen, an jeder Kamera leicht befestigt werden kann.

Nr. 462 mit Fadenkreuzsucher.

Nr. 462a ohne Fadenkreuzsucher.



Justophot

Nr. 463 der selbsttätige Belichtungsmesser. Eine wissenschaftlich genaue Lichtmessung, um unter allen denkbaren, auch den schwierigsten Lichtverhältnissen, gleichgültig ob in der Sonne oder bei Dämmerung, richtige Aufnahmen zu machen.

im hellen oder dunklen Innenraum, bei Tages- oder Kunstlicht, richtige Aufnahmen zu machen.

Heydes Belichtesmesser

neuestes Modell. Ein optischer Lichtmesser für Innen- und Außenaufnahmen. Nr. 463/1.

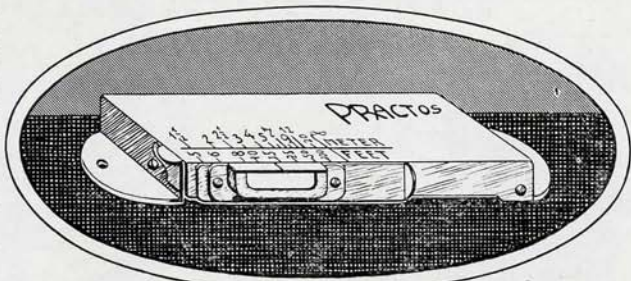


Entfernungsmesser Praktos

Nr. 464 verbürgt haarscharfe Bilder ohne die umständliche Benutzung der Mattscheibe, daher unentbehrlich für jede Kamera, insbesondere für Rollfilmkameras.

Seine Hauptvorteile sind:

1. Unter Garantie stets richtige Entfernung anzeigend, keine Störungsgefahr
2. Sehr flach, daher am Gehäuse einer jeden Kamera leicht anzubringen.
3. Sehr leichte Auffindbarkeit des zu messenden Aufnahmeteiles.



4. Die niedrige Preislage.



Heydes Telemeter-Entfernungsmesser

Praktischster, modernster Entfernungsmesser. Für Nahaufnahmen, insbesondere mit Filmkameras, ist derselbe unentbehrlich. Einfachste Handhabung. Preis komplett mit elegantem edlen Lederetui. Nr. 463/1.

Bild-Sucher

Einfacher Newton-Sucher

Metallfassung, schwarz lackiert, Sucherlinse mit Kreuzfaden. Nr. 465 für Größe 9×12.



Präzisions-Newton-Sucher

mit selbsttätig umklappbaren Visier. Messingfassung schwarz lackiert, fein geschliffene Linsen mit Kreuzfaden.

Größe	6,5×9	9×12	10×15	cm
Nr.	466	467	468	



Megor-Sucher

selbsttätig aufklappbar mit umlegbarem Visier, Messingfassung schwarz lackiert. Optisch geschliffene Linse.

Größe	6,5×9	9×12—10×15	cm
Nr.	469	470	



Brillant-Klappsucher

feinste Ausführung mit geschliffenen Linsen. Klappt beim Schließen der Kamera von selbst zusammen.

Modell A ohne Libelle
" B mit

Größe	"	B	mit	"	cm
	6,5×9	9×12			
Modell A	Nr. 471	472			
" B	" 471/1	472/1			



Wasserwagen



Nr. 473
z. Aufschrauben

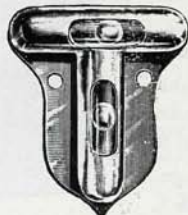


Nr. 474
zum Einlassen



Nr. 475
Sucherlibelle
mit Schraubkapsel

Nr. 476
Sucherlibelle
mit Befestigungsmutter



Nr. 477
Kreuzlibelle



Einstell-Lupe Frama

mit Gummiring zum Ansaugen an die Mat'scheibe. Nr. 479.

Lampen für Dunkelkammer

spektroskopisch auf Lichtsicherheit geprüft

Petroleum-Lampen

starke Messinggarnituren,
Glasvase, massiv Rubin,
bzw. gelbe Zylinder mit
Lichtkappe.



2'' Flachbrenner
mit Rubin-Zylinder
Nr. 480.



5'' Flachbrenner
mit Rubin-Zylinder
Nr. 481.



10'' Rundbrenner
mit Rubin-Zylinder
Nr. 482.



Doppelzylinder-Lampe
mit Rubin-Außenzylinder
49'' und gelbem 10''
Innenzylinder m. Hebel-
vorrichtung. Nr. 483.

Kerzen-Lampen



Reiselaterne

mit Fenstern aus rotem
Cherystoff. Sehr prak-
tisch, da flach zusamen-
legbar.

Nr. 484 Größe 6×10 cm
" 485 " 8×15 "



Kerzenlaterne

aus Weißblech mit
Tür, gegen Bruch
geschützt. Nr. 487.

Ersatzzylinder
49×135 mm
Nr. 487/1.

Halbrunde Laterne

aus Weißblech, schwarz
lackiert, mit Rubinscheibe,
ca. 10×12 cm. Nr. 486.

Mit Rubin und gelber
Scheibe. Nr. 486/1.



Kometlaterne

aus Weißblech,
schwarz lackiert

Nr. 488.

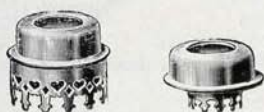
Ersatzzylinder

60×180 mm
Nr. 488/1.



Zylinder

		für			
2'''	Flachbrenner rubin	Nr. 489		10'''	Rundbrenner rubin Nr. 491
2'''	" gelb	" 489/1		10'''	" gelb " 491/1
5'''	" rubin	" 490		49x235	Ueberzylinder rubin " 492
5'''	" gelb	" 490/1			



Lichtkappen

aus poliertem Messing

für 2''' Zylinder	Nr. 493
" 5''' "	" 494
" 10''' "	" 495
49 mm Ueberzylinder	" 496



Ersatzvasen

aus gelbbraunem Glas mit Ring

für Lampen	2'''	5'''	10'''
Nr.	497	498	499

Elektrische Glühlampen



Kohlenfaden-Glühlampen

16 Kerzen,
110/220 Volt
Massiv-rubin
Nr. 500
Massiv-gelb
Nr. 500/1



Metallfaden-Glühlampen

16 Kerzen
110/220 Volt
Massiv-rubin
Nr. 501
Massiv-gelb
Nr. 501/1



Rubin-Birnen
massiv, für Taschenlampen, 3 1/2 Volt
Nr. 502

Angabe der jeweiligen Voltspannung ist erforderlich



Schraubstöpsel für Taschenlampen

mit roter Ueberglocke. Die helle Birne wird aus der Taschenlampe geschraubt und in den Stöpsel eingesetzt. Ueber die Birne wird dann die Ueberglocke gesteckt, die lichtsicher abgedichtet ist.



Nr. 503 Schraubstöpsel mit Rubinglocke (ohne Schnur)

Nr. 504 Schraubstöpsel mit Rubinglocke u. Zwischenschnur
Nr. 505 Ersatz-Ueberglocke



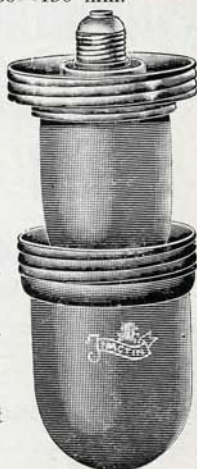
Ueberglocken »Frama«

Massiv Messing- und Nickel-Garnituren. Glocken 75 mm Gewinde, mit isolierter Kappe zum Einschrauben in vorhandene Fassungen. Normale Größe 80×130 mm.

- Nr. 506 Messingkappe mit Massiv - Rubinglocke
 Nr. 507 " " " " Gelb "
 Nr. 508 Nickel " " " " Rubin "
 Nr. 509 " " " " Gelb "

Mit Glocke 95×130 mm

- Nr. 510 Nickelkappe mit Massiv - Rubinglocke
 „ 511 " " " " Gelb "



Ersatz-Ueberglocken

- | | |
|-------------------------|-------------------------|
| 80×130 mm | 95×130 mm |
| Massiv-Rubin oder -Gelb | Massiv-Gelb oder -Rubin |
| Nr. 506/1. | Nr. 507/1. |

Doppelte Ueberglocken

Außen rubin, innen gelb. 9,5 cm Durchmesser. Mit Messingdeckelverschraubung und Isolierung. Nr. 512.



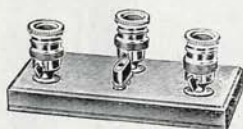
Mehrfarbige Dunkelkammer-Lampen

Elektrisch, an einem gemeinschaftlichen Sockel, mit Edisonfassung. Keine besondere Leitung für jede Fassung nötig. Für verschiedene farbige Glühbirnen, zum Anschluß an jede Lichtleitung.

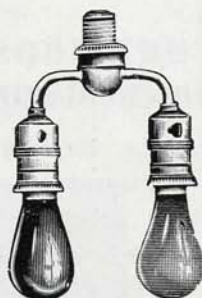
- Nr. 513 **Einflußlampe** mit roter oder gelber Ueberglocke, Leitungsschnur und Stecker.
 Nr. 513/1 desgleichen ohne Glocke, Schnur u. Stecker.
 Nr. 514 2teilig, mit roter und gelber Ueberglocke, auf Hofzbrett montiert einschl. 1 m Litze und Stecker.



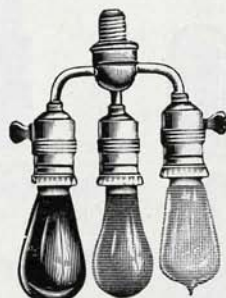
Nr. 514/1 **2 teilig**, für Glühbirnen m. Steckkontakt



Nr. 514/2 **desgleichen 3 teilig**, für Glühbirnen mit Steckkontakt



Nr. 515 **Einzel-Armatur, 2 teilig**



Nr. 515/1 **Einzel-Armatur, 3 teilig**



Indi- und Alba-Laterne

für indirektes Licht, schont die Augen und gibt die Möglichkeit, die Negative einwandfrei zu betrachten. Mit roter und gelber Scheibe, Fassung, Litze und Steckkontakt, zur Verwendung jeder beliebigen hellen Glühlampe.

Nr. 516 **Große Indi-Laterne**, Scheibengröße 17,5×18,5 cm.

Nr. 517 **Kleine Alba-Laterne**, Scheibengröße 11×13 cm.



Rot- und Gelblichtbeutel

aus Stoff zum Ueberziehen auf Glühlampen, innen mit Drahtspirale, um das Ansgen zu verhindern. Sehr praktisch für die Reise. Für Birnen von 16—32 Kerzen verwendbar.

Nr. 518 **Rotlichtbeutel**. Nr. 519 **Gelblichtbeutel**.

Cherrystoff

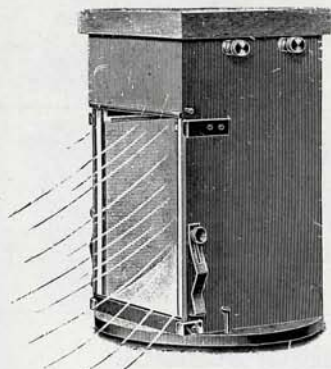
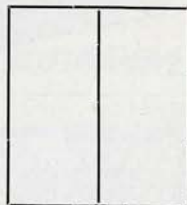
hell- oder dunkelrot, vollkommen dicht präparierte Leinwand.

Nr. 520 100 cm breit, der laufende Meter.

Kanarystoff

orangegeb. vollkommen dicht präpariert.

Nr. 521 100 cm breit, der laufende Meter.



A) als Lampe



B) als Retuschier-Gestell

Neuheit!

Norka-Frama-Lampe

Neuheit!

D. R. P. 311 236

Die Universal-Lampe für den ersten Amateur. Aus bestem Mahagoniholz.

Die Vorteile dieser Lampe sind:

1. Ein indirektes Licht, angenehm für die Augen.
2. Eine einzigartige leichte Umwechslung zwischen rotem, gelbem und weißem Licht in beliebiger Reihenfolge.
3. Mischung von rotem und gelbem Licht in einem beliebigen Verhältnis.
4. Die Lampe ist leicht zu drehen, damit das Licht von der Seite erscheint.
5. Die Lampe ist ein vortrefflich schnell wirkender Kopierapparat.
6. Ferner als Retuschierlampe äußerst praktisch.

Nr. 522 komplett ohne Glühbirne.

Dunkelkammer - Scheiben

cm		9×12	10×15	13×18	18×24	24×30	cm
Rubin-Überfang	Nr.	523	524	525	526	527	
Rubin-Kobalt	"	523/1	524/1	525/1	526/1	527/1	
Dunkelgelb	"	523/2	524/2	525/2	526/2	527/2	

Entwicklungs - Schalen



Glasschalen

(aus gepreßtem weißen Glas)

Bodengröße 7×10 10×13 11×16 15×20 19×25 cm

Nr. **528 529 530 531 532**



Glasschalen

aus geblasenem weißen Glas (Sievert),
äußerst leicht

Bodengröße 7×10 10×13 11×16 cm

Nr. **533 534 535**

Bodengröße 15×20 19×25 26×32 cm

Nr. **536 537 538**



Papiermasse - Schalen

Erstes Fabrikat

Mit und ohne Rippen am Boden lieferbar

Bodengröße 7×10 10×13 11×16 14×19 19×25 26×31 32×42 cm

Nr. **539 540 541 542 543 544 545**



Steingut - Schalen

bestes Erzeugnis, säurefest

Bodengröße 11×14 11×16 15×20 19×27 26×33 cm

Nr. **546 547 548 549 550**

Mit Aufschrift: **Entwickler, Fixierbad, Tonbad**

Bodengröße 11×14 11×16 15×20 cm

Nr. **551 552 553**

Porzellan - Schalen

das bestbekannte Fabrikat V. & B., weiße Glasur mit Ausguß

Bodengröße 7×10 10×13 11×16 14×19 19×27 26×32 32×42 43×54 53×64 cm

Nr. **554 555 556 557 558 559 560 561 562**

Emaile-Schalen



Bestes Erzeugnis, Marke Vewag, innen weiß, außen neubraun besonders hoher Rand mit Ausguß.

Bodengröße 7×10 10×13 11×16 14×19 cm

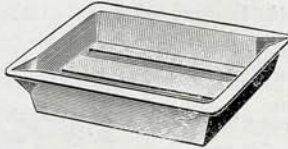
Nr. 563 564 565 566

Bodengröße 19×25 26×32 32×42 42×52 52×62 65×75 75×85 cm

Nr. 567 568 569 570 571 572 573

Emailleschalen blau-weiß 10 % billiger

Zelluloid-Schalen



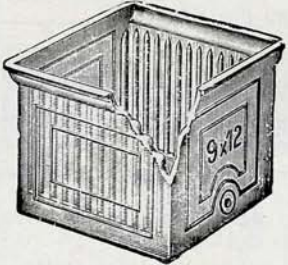
mit geripptem Boden in verschiedenen Farben mit Ausguß

Format 6×9 9×12 10×15 13×18 18×24 cm

Nr. 574 575 576 577 578

Glaströge

für Fixage und Entwicklung



Preßglaströge aus weißem Glas, mit Nuten für 12 Platten, sehr widerstandsfähig gegen Säuren und Bruch

Größe 4,5×10,7 6×13 9×12 10×15 13×18 cm

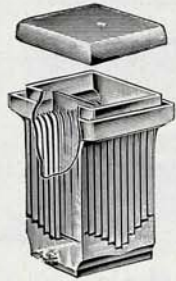
Nr. 579 580 581 582 583

Preßglaströge

mit Deckel aus dunkelbraunem Glas zum Entwickeln

Größe 4,5×6 9×12 10×15 13×18 cm

Nr. 584 585 586 587



Filmrähmchen

zum Entwickeln von Flachfilms, aus Messing vernickelt

für Größe 4,5×6 6×9 9×12 10×15 cm

Nr. 601 602 603 604



Standentwicklungsdosen

„Frama-Dose“

aus Messing, fein vernickelt. Deckel mit Gummidichtung versehen. Einsatz mit beweglichem Henkel zum Einhängen auf den Rand der Dose. Mit 6 Nuten, in jede Nute werden 2 Platten Glas an Glas gestellt, sodas jede Dose 12 Negative faßt. Außerst geringer Entwicklerverbrauch.

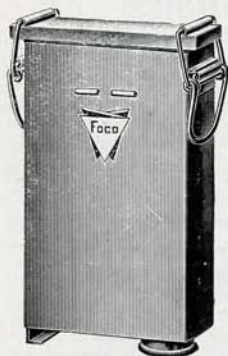
Größe 4,5×6 4,5×10,7 6×9 u. 6,5×9 cm

Nr. 588 589 590

Größe 6×13 9×12 10×15 13×18 cm

Nr. 591 592 593 594





Foco-Entwicklungs-dosen „Duplex-Dose“

mit Ein- und Ausguß-Vorrichtung bei Tageslicht. Bei Benutzung eines Wechselsacks ist die Dunkelkammer gänzlich entbehrlich. Lieferbar für alle Plattengrößen von 4,5×6 bis 13×18 cm mit 6 Foco-Plattenrähmchen, für Packfilme bis 10×15 cm mit Foco-Packfilmeinsatz und Rollfilme bis 8×10,5 cm mit Foco-Rollfilmeinsatz.

Nr. **595** Duplex I für 6 Platten 9×12 oder 6×9, 6,5×9, 9×9, 9×14 cm.

„ **596** Duplex Ia für 12 Platten 4,5×10,7 oder 4,5×6 cm.

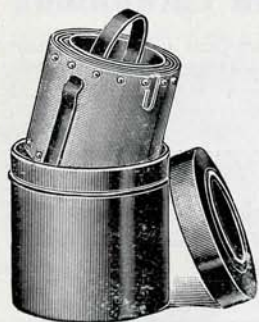
„ **597** Duplex Ib für 6 Platten 6×13 cm.

„ **598** Packfilm Duplex I für alle Packfilmgrößen 4,5×6 bis 9×12 cm.

Nr. **599** Duplex II für 6 Platten 10×15 cm.

„ **600** Duplex III für 6 Platten 13×18 cm.

Packfilm- und Rollfilm-Einsätze auch im Einzelbezug.



Correx-Rollfilm-Entwicklung

besteht aus: Messing vernickeltem Gefäß, Rollenkern mit Bügel und Correx-Band, für Rollfilm.

Nr. **605** für 4×6,5 cm Nr. **609** für Kinobreit (Unette)

„ **606** „ 5×8 „ „ **610** „ 6,5×11 cm

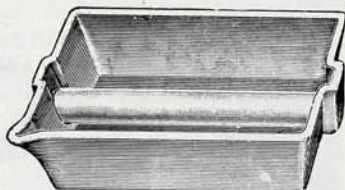
„ **607** „ 6×6 „ „ **611** „ 8×10,5 „

„ **608** „ 6×9 „ „ **612** „ 8×14 „

Steingut- schale

für Rollfilmentwicklung

mit Ausguß und herausnehmbarem 15 cm langem Glasstab. Nr. **613**.



Film-Entwicklerschale

aus Glas. Der Film wird durch eine gutgelagerte 10 cm breite Glashantel sicher festgehalten. Die hohen Wände gewähren ein einwandfreies Entwickeln. Sparsamer Entwicklerverbrauch.

Nr. **614** Schale mit Hantel.

Nr. **614/1** Schale allein.

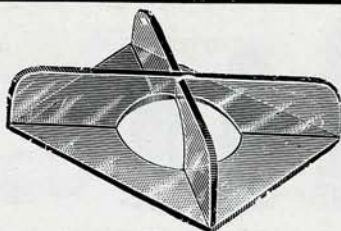
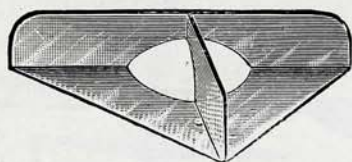


Film-Hanteln

aus massivem Glas, dient zum Straffhalten des Film-bandes in der Schale.

Nr. **615** 7 cm breit.

Nr. **616** 10 cm breit.



Schalen-Teiler

aus Zelluloid, verhindert das Aufeinanderschwimmen der Platten in der Schale.
 Nr. 617 2 teilig

Nr. 617/1 4 teilig

Fingerplattenheber



Messing vernickelt
 Nr. 618



Pinzetten

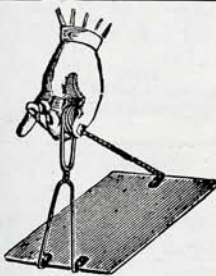
aus Zelluloid, 3 mm stark in schwarz
 Nr. 619 ca. 12 cm lang.

Desgleichen, 2 mm stark
 Nr. 619/1 ca. 8 cm lang.



Plattenhalter
Zweikralle
 aus Weißmetall, nicht
 rostend

für Platten 6×9 9×12 13×18 cm
 Nr. 620 621 622

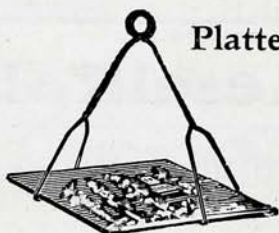


Plattenhalter

Dreikralle
 aus Hartmessing
 säurebeständig

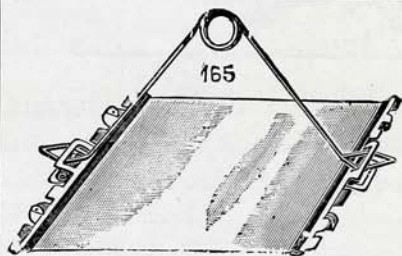
Größe 6×9 9×12 13×18 cm
 Nr. 623 624 625

Plattenhalter



**Vier-
kralle**
 aus
 Messing,
 säure-
 beständig

Größe 6×9 9×12 13×18 cm
 Nr. 626 627 628



Filmstreckhalter

aus Hartmessing mit 2 Klemmen und
 1 Spreize.

Größe 6×9 9×12 13×18 cm
 Nr. 629 630 631

Filmklemmen allein

Größe 6 9 13 cm
 Nr. 629/1 630/1 631/1



Filmstoßnadeln

aus Glas mit eingeschmol-
 zener Stahl-nadel.
 In Karton zu 24 Stück.

Nr. 632



Gummifingerlinge

aus Patentgummi, in 6 verschiedenen Größen.
Nr. **633** das Stück.



Hornlöffel

für Chemikalien

Gesamtlänge	10	14	16	18	22 cm
Nr.	634	635	636	637	638

Chemikalien-Wagen



Standwage

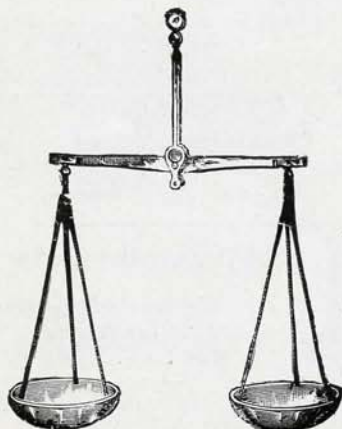
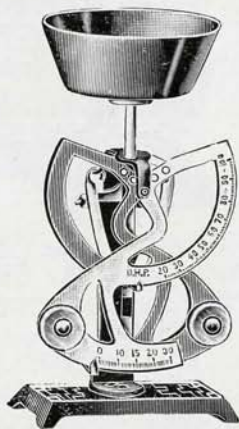
in Briefwagenform, mit Stellschraube, lackierter Eisenfuß mit Metallschale, abnehmbar.

Tragkraft	50	100	250	500 g
Nr.	639	640	641	642

Columbuswage

mit vertiefter Schale, bedarf keiner Stellschraube, steht auf geeigneter Fläche immer auf Null, also stets gebrauchsfertig.

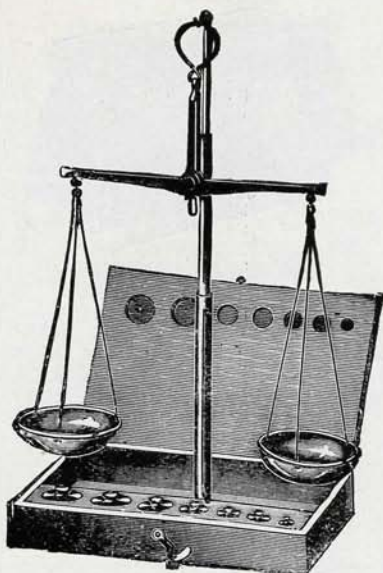
Tragkraft	100	250	500	1000 g
Nr.	643	644	645	646



Hängewage

mit Messingbalken, grünen Seidenschuüren, Messingschalen.

Tragkraft	100	200 g
Nr.	647	648



Kastenwaage

Vorzügliche Konstruktion, in poliertem Holzkasten, massive Messingbalken. Säule verstellbar.

Tragkraft	50	100	200 g
mit Gewichte Nr.	649	650	651

Trichter

Glastrichter (glatt)

Durchmesser	6	8	10 cm
Nr.	652	653	654
Durchmesser	12	14	16 cm
Nr.	655	656	657



Emaileltrichter

Durchmesser	8	10	12	14 cm
Nr.	658	659	660	661

Mensuren

Glasmensuren, zylinderförmig

mit sauberer Einteilung, niedrige Form, mit Ausguß.

Inhalt	10	25	50	100	150 g
Nr.	662	663	664	665	666
Inhalt	200	250	500	1000 g	
Nr.	667	668	669	670	



Emaile-Mensuren

mit Henkel, Maßangabe auf der Innenseite

Inhalt	500	1000 g
Nr.	671	672

Tropf- flaschen

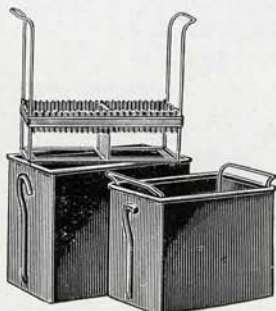
aus braunem
Glas,
eingeschliffenen
Stöpsel.
Nr. **673** 50 g.

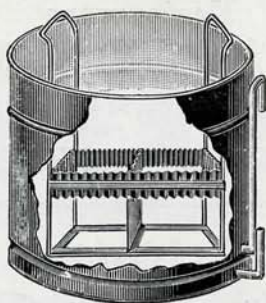


Wässerungskästen

aus starkem Zinkblech, außen grau lackiert, mit Abflußrohr vom Boden und herausnehmbarem Ein-
satzgestell mit runden Rillen.

Nr. 674	für 12	Platten 4,5×6 cm
" 675	" 12	" 6,5×9 cm
" 676	" 12	" 9×12 cm
" 677	" 10	" 10×15 oder 20, 9×12 cm
" 678	" 12	" 13×18 oder 22, 10×15 cm
" 679	" 12	" 18×24 oder 28, 13×18 cm



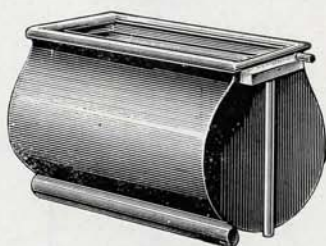


Waschapparat „Saxonia“

rund, grau lackiert, für Positive, mit herausnehmbarem Einsatzgestell, für Negative mit Abflußrohr.

Nr. 680 Größe I
mit Einsatz 6×9 cm bis 13×18 cm

Nr. 681 Größe II
mit Einsatz 9×12 cm bis 18×24 cm



Waschapparat „Dresdensia“

halbrund, für Positive grau lackiert. Mit rotierender Bewegung des Papiers beim ständigen Wassereinflaß (kräftig gearbeitet).

Nr. 682 Größe II
Länge 25 cm Breite 18 cm

Nr. 683 Größe III
Länge 30 cm Breite 23 cm

Nr. 684 Größe IV
Länge 40 cm Breite 25 cm

Strahlregler und Brausen



A



B

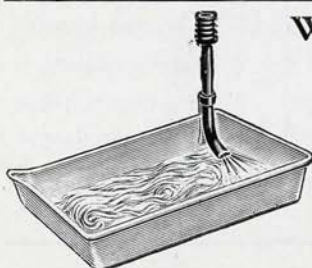


C

Nr. 685 Schlauchbrause A aus Messing vernickelt

Nr. 686 Strahlregler B mit Sieb und abschraubarer Brause

Nr. 687 Strahlregler C mit kombinierter Brause.



Wässerungsdüse

Durch Gummischlauch m. Wasserhahn zu verbinden u. mittels Federklemme an der Schalenwand zu befestigen
Nr. 688

Thermometer

zum Messen der Wärmegrade von photographischen Lösungen usw. in Pappbehälter

Nr. 689



Kopierrahmen

Form A

Bekannte gute Ausführung, bester Filzbelag, Messingbeschläge, $\frac{1}{8}$ quer geteilt

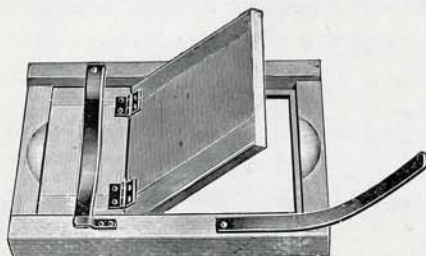
4,5×6 6×6 6×9 6,5×9 9×12 9×14

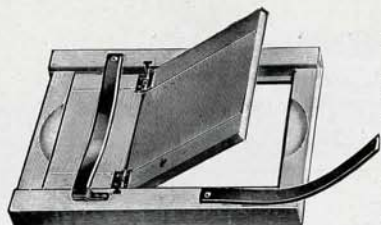
Nr. 690 691 692 693 694 695

10×15 12×16,5 13×18 18×24 24×30

696 697 698 699 700

9×12 mit Deckel 9×14 Nr. 701





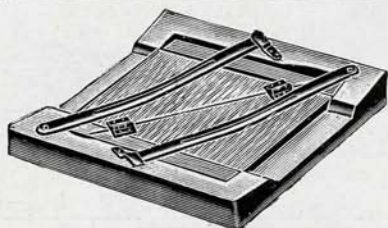
Form B. mit praktischer Neuerung

Hier wird der Kopierdeckel durch eine Metallführung festgehalten und dadurch ein Verschieben desselben vermieden.
Größe 4,5×6 6×6 6×9 6,5×9 9×12 cm

Nr. 702 703 704 705 706

Größe 9×14 10×15 12×16,5 13×18 18×24 24×30 9×12 mit Deckel 9×14 cm

Nr. 707 708 709 710 711 712 713

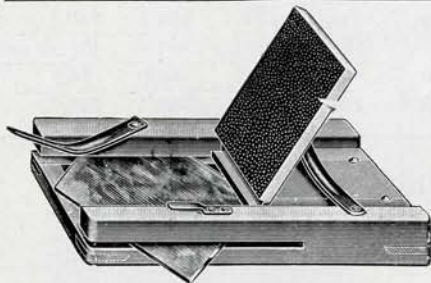


Postkarten-Kopierrahmen

zur Benutzung von Negativen aller Größen bis 10×15 bzw. 13×18 cm

Größe 15×15 18×18 cm

Nr. 714 714/1

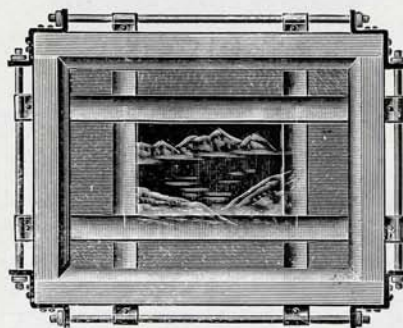


Schlitzpostkarten-Kopierrahmen

Äußerst praktisch, von jeder Platten-größe 6×9 bis 18×24 cm zu kopieren.

Größe 9×14 cm

Nr. 715



Kopierrahmen mit verstellbaren Bändern D. R. G. M.

zum Kopieren von Bildern mit weißem Rand. Der Rahmen hat verstellbare, dünne Stahlbänder, auf die das Negativ gelegt wird. Die Bänder sind so verstellbar, daß Negative 4,5×6, 6×9, 9×12 und 10×15 mit beliebigem weißen Rand kopiert werden können. Es können auch einzelne Stellen (Köpfe und dergl.) aus Negativen herauskopiert werden.

Größe 10×15 18×24 cm

Nr. 716 716/1

Auf Wunsch können diese Kopierrahmen auch auf Kopierapparaten angebracht werden.

Stereo-Umkehrkopierrahmen

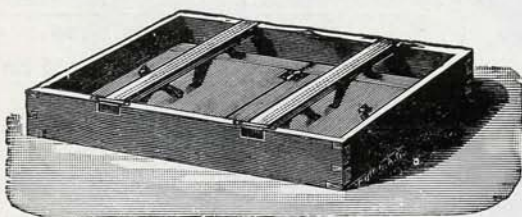


mit diesem Rahmen, welcher aus bestem Material nußbaum gebeizt und mattiert hergestellt wird, können Stereo-Negative auf Diapositiv-Platten, Bromsilber und Gaslichtpapier übertragen werden, ohne dabei die Negative zerschneiden zu müssen.
Nr. 721 für 4,5×10,7 cm Nr. 722 für 6×13 cm



Kopierbretter

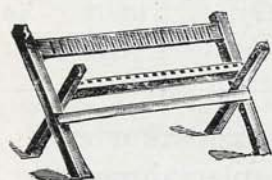
	$\frac{1}{2}$ oder $\frac{1}{3}$ quer geteilt				
Größe	6×9	9×12	10×15	13×18	18×24 cm
Nr.	723	724	725	726	727



Kastenkopier- rahmen

Außerst kräftig und sauber gearbeitet.

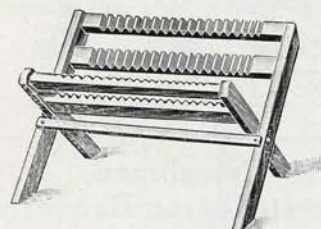
Größe	13×18	18×24	24×30	30×40
Nr.	728	729	730	731
Größe	40×50	50×60	60×70	70×80
Nr.	732	733	734	735



Trockenständer

mit schrägen Nuten

Größe	4,5×6	6×9	9×12	13×18 cm
12 Nuten	Nr. 736	737	738	739
24 Nuten	Nr. 736/1	737/1	738/1	739/1
Größe	18×24	24×30	30×40	40×50 cm
12 Nuten	Nr. 740	741	742	743
24 Nuten	Nr. 740/1	741/1	742/1	743/1



Universal-Trockenständer

für Negative 4×4 bis 18×24 cm.

Vielseitige Verwendbarkeit, bei größeren Negativen besonders sicherer Stand.

Nr. **744** mit 12 Nuten

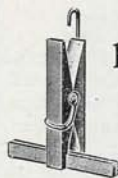
Nr. **745** mit 24 Nuten



Kopierklammern

mit langem Schnabel
Nr. **746**.

Desgleichen mit Haken
zum Aufhängen Nr. **746/1**.



Film- klammern

Nr. **747**
8 cm breit

Nr. **747/1**
12 cm breit



Pressen für Karten

und Bilder. Aus hartem Holz mit kräftiger Holzspindel, ca. 1000 Karten bzw. Bilder passend

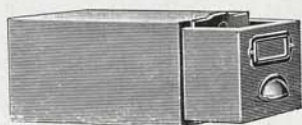
für Postkarten 10×15 12×16,5 13×18 18×24
Nr. **749** **750** **751** **752**



Kartenpresse

mit Eisenspindel u. Deckel Nr. **749/1**.

Plattenordner



aus Holz, gelb mattiert, mit Register. In dem Ordner läßt sich eine große Anzahl Negative auf auf kleinem Raum unterbringen und übersichtlich ordnen, sodaß sie senkrecht und lose in dem Behälter sind, ähnlich einer Kartothek

für Platten	6×9	9×12	10×15	13×18	cm
Nr.	753	754	755	756	

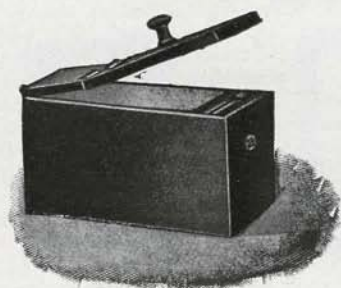


Korkklammern

für Bilder und Filme. Verhindern das Zusammenkleben derselben in den Bädern. Nr. **748**

Kopier-Apparate

Klimax-Kopierer



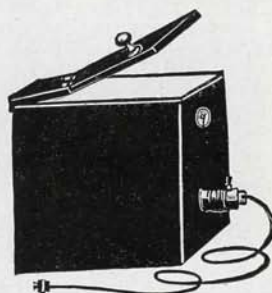
Modell A

für Schwachstrom.

Jede beliebige Taschenlampenbatterie kann benutzt und innerhalb weniger Sekunden eingesetzt werden.

Ausgestattet mit roter und weißmattierter AEG- oder Osram-Lampe, deren Licht durch Reflektion bedeutend erhöht wird. Gleichmäßige Lichtverteilung bis in die Ecken. Selbsttätige Wechselschaltung der Lichtquellen.

Nr. **757** für Negative bis 10×15 cm, naturfarben mattiert einschließlich Lampen ohne Batterie.

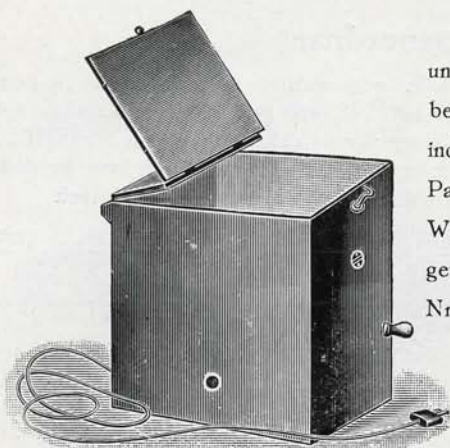


Modell B

für Anschluß an die Lichtleitung, von 110 oder 220 Volt

Besonders preiswertes Modell mit Verwendung aller üblichen Glühlampen. Gleichmäßige Lichtverteilung durch doppelte Mattscheiben. Volle Lichtausnützung der Lampen daher kurze Belichtungszeiten.

Nr. **757/1** für Negative 10×15 cm, naturfarben anpoliert, mit 1¹/₄ m Litze und Stecker.

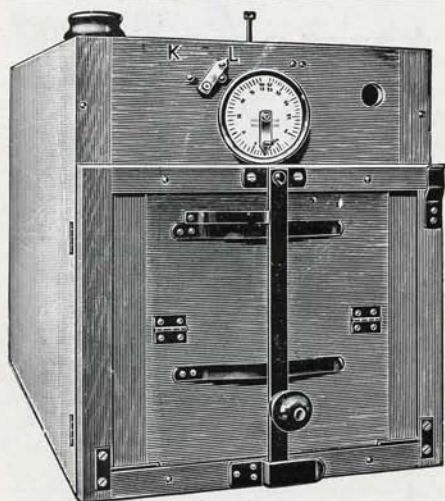


Modell C

unterscheidet sich von Modell B durch besondere Anordnung der Lichtquelle, indem das Negativ beim Auflegen des Papiers von unten rot beleuchtet wird. Wesentlich angenehmeres Arbeiten gewährleistet. Besonders feste Bauart.

Nr. 758 für Negative bis 13×18 cm, naturfarben anpoliert, mit $1\frac{1}{4}$ m

Litze und Stecker.



Kopierapparate Chronograph

Modell I

In bekannt guter Bauart, sehr praktisch und zuverlässig, mit mechanischer Belichtung durch Auslösuhr, einstellbar auf jede Sekundenzeit von $\frac{3}{10}$ bis 60 Sekunden, auswechselbarer Mattscheibe, Schienen zum Einfügen weiterer Mattscheiben oder Vignetten, einer Lampenfassung für die beständige rote Lichtquelle und 2 Fassungen für weiße Lampen zum Kopieren. Steckdose.

Nr. 759 für Negative bis 18×24 cm ohne Lampen

„ 760 für Negative bis 24×30 cm ohne Lampen.



Modell II

Sehr gut geeigneter Apparat zum Kopieren von Postkarten und für den Gebrauch für Amateure, mit mechanischer Auslösuhr von $\frac{3}{10}$ bis 60 Sekunden, auswechselbarer Mattscheibe, 2 Lampenfassungen für weißes und einer für „rotes beständiges Licht, um das Papier in der Durchsicht auflegen zu können.

Nr. 761 für Negative bis 13×18 cm ohne Lampen mit Leitungslitze.



Mechanische Auslösungs-Uhr »Chronograph«

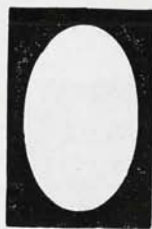
zum Anmontieren an vorhandene Kopierapparate mit elektrischer Einrichtung, um die Ausschaltung des Lichtes nach Ablauf der eingestellten Zeit selbsttätig erfolgen zu lassen. Einstellbar von $\frac{3}{10}$ –60 Sekunden, Umschaltvorrichtung für Kurz- und Langzeit, in Messinghaube auf Holzbrett montiert mit 2 doppelten Litzen, wovon die rote zum Anschluß an eine beständige Lichtquelle und die weiße für die zur Belichtung bestimmte Lampe dient. Die Uhr ist mit Steckdose versehen und kann an jede Lichtleitung sofort angeschlossen werden.

Nr. 762

Dieselbe, jedoch einstellbar von 3 Sekunden bis 6 Minuten mit großen Kontakten, besonders für Vergrößerungsapparate geeignet.

Nr. 762/1

Masken



aus besonders festem Papier, eine Seite **rot** und eine **schwarz**. In Mappen mit 10 verschiedenen Ausschnitten für Größen:

	4,5×6	6,5×9	9×12	9×14	10×15	13×18	cm
Nr.	763	764	765	766	767	768	

Einzel-Masken

zu 10 Stück eines Ausschnittes in obigen Größen zum gleichen Preis lieferbar.

Celluloid-Masken

Jeder Satz enthält 6 Masken aus transparentem, roten Celluloid mit 2 scharfeckigen, 2 stumpfeckigen, 1 runden und 1 ovalen Ausschnitt.

Größen	4,5×6	6×6	6,5×9	9×12	9×14	10×15	cm
Nr.	769	770	771	772	773	774	

Wolkenegative

auf Celluloid, zum Einkopieren von Wolkenstimmungen in eintönige Landschaften. Verschiedene Motive.

Für Negative	6×9	9×12	10×15	13×18 cm
Nr.	775	776	777	778



oval



Birnenform



rund



edkig

Abtön-Vignetten

aus Celluloid, biegsam und unzerbrechlich. Kopieren mit feinstem Verlauf. Außengröße

	6,5×9	9×12	9×14	10×15	13×18 cm
Nr.	779	780	781	782	783



Vidil-Kopier-Vignetten

um Bildern eine wirkungsvolle Umrahmung zu geben. Jeder Satz enthält 6 Vignetten und dazu passende Masken.

Nr. 785	Serie 1-6	für Postkarten mit verschiedenen großen Ausschnitten
" 786	Serie 7	für Bilder 9×12 cm
" 787	" 8	" " 10×15 "

Trockenbücher

enthalten 12 Blatt feinen weißen Löschkarton, geheftet mit Schnur zum Aufhängen.

Nr. 784	Größe 14×21 cm	Qual. II
" 784/1	" 16,5×22 "	" " I

Filtrierpapier

weiß, fest und nicht fasernd, größte Saugkraft, in Bogen 48×60 cm.

Nr. 788	Qualität I à 100 Bogen	Nr. 788/1	Qualität II à 100 Bogen
----------------	------------------------	------------------	-------------------------



Faltenfilter

aus chemisch reinem Filtrierpapier, gebrauchsfertig.

Durchmesser	12	15	18	24 cm
Nr.	789	790	791	792



Filmnegativalbum

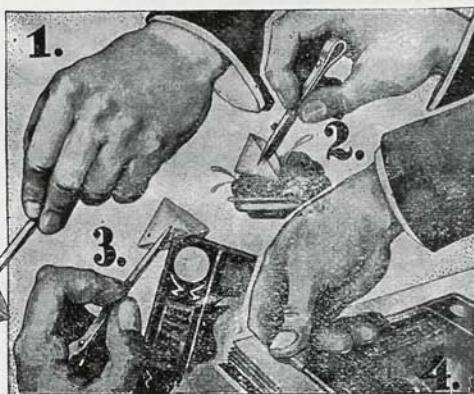
zum Einschleiben und Aufbewahren von Filmnegativen. Einband aus Kraftleinen mit Druckknopfverschluß. Inhalt je 100 Pergamintaschen fortlaufend nummeriert und Register.

Größe	4,5×6	6×6	6×9 cm
Nr.	793	794	795
Größe	6,5×11	8×10,5	9×12 cm
Nr.	796	797	798
Größe	9×14	10×15	13×18 cm
Nr.	799	800	801

Schutztaschen

aus bestem durchsichtigen Pergamyn.

Größe	6,5×9,5	9,5×12,5	10,5×15,5	13,5×18,5	18,5×24,5	25×31 cm
ohne Klappe Nr.	802	803	804	805	806	807
mit Klappe	15% teurer.					



1) mit Pinzette gefaßt 2) angefeuchtet 3) aufgezogen 4) angedrückt

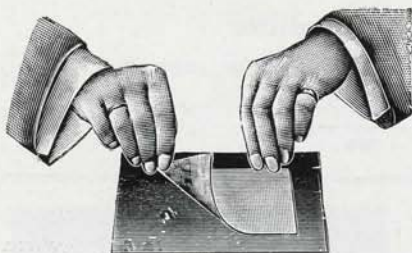


Photo-Kleebecken

zum Befestigen von Bildern und Postkarten auf Karton oder im Album. Der Beutel mit 100 Stück

Ideal-Ecken Nr. 808

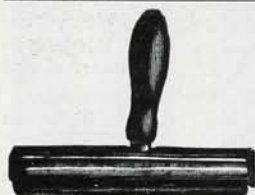
Engel-Ecken Nr. 809



Emaile-Platten

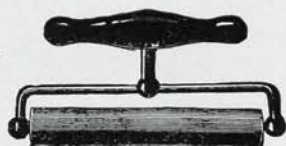
zur Herstellung von Hochglanzbildern
in starker Ausführung mit umgebo-
genen Kanten

Größe	14×19	20×25	21×27	cm
Nr.	810	811	812	
Größe	25×35	31×41		cm
Nr.	813	814		



Rollenquetscher

aus Vollgummi

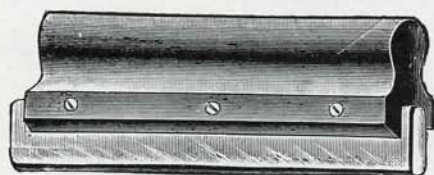


mit hochstehendem Holzgriff

Breite	13	15	18	20	cm
Nr.	815	816	817	818	

mit drehbarem Quergriff

Breite	13	15	18	20	cm
Nr.	815/1	816/1	817/1	818/1	



Streifenquetscher

breite Gummiplatte mit Holzleiste
gefaßt.

Breite	12	18	cm
Nr.	819	820	



Abstaub- Pinsel

aus Ia schwarzem
Ziegenhaar

Breite	2,5	4	5	6	8	cm
Nr.	821	822	823	824	825	



Retuschierpinsel

Marderhaar

Sorte I: braun poliert, Neusilberzwinge

Sorte II: schwarzer Stiel, Nickelzwinge

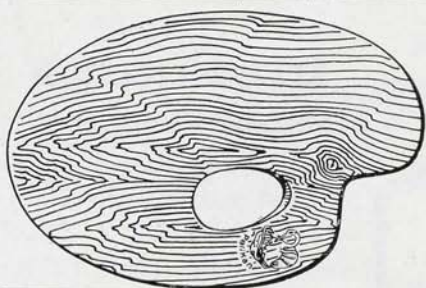
Stärke	Nr.	1	2	3	4	5	6
Sorte I:	Nr.	826	827	828	829	830	831
Sorte II:	Nr.	826/1	827/1	828/1	829/1	830/1	831/1

Kleisterpinsel

Flach	1	2	4	5	8	cm
Nr.	832	833	834	835	836	
Rund Durchm.	10	15	22			mm
Nr.	837	838	839			

Photo-Klebstoff

in Gläsern	1/2	1/1	kg
Nr.	840	840/1	
in Tuben	50	100	gr
Nr.	841	842	



Palette

für Retuschierfarben, aus dünnem,
feinen Steingut, oval

Nr. 843.

Retuschierfarben

Farben für Positiv-Retusche

Wasserfarben zur Retusche auf matten Papieren
(Tafelform)

Retusche I (rötlich)	II (bräunlich)	III (schwärzlich)
Nr. 844	844/1	844/2



Glanzfarben zur Retusche auf glänzenden Papieren
(Tuben)

Albumin I Nr. 845	Albumin II Nr. 845/1	Albumin III Nr. 845/2
Retusche I (rötlich)	II (bräunlich)	III (schwärzlich)
Nr. 846	846/1	846/2



Nr. 845

Abdeckfarbe

feucht, für Negative

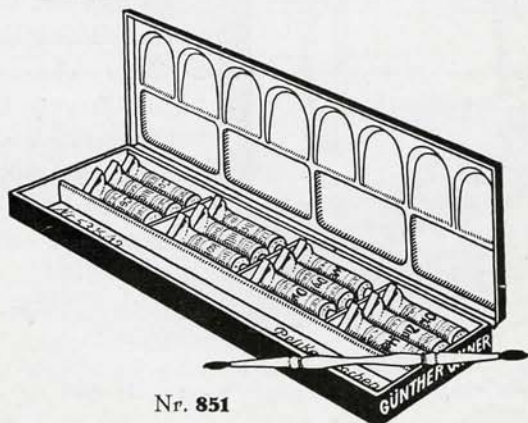
Nr. 849 kleine Tube.

Nr. 849/1 große Tube.

Eiweiß-Lasurfarben

(lichtbeständig), zum Bemalen von Photo-
graphien und Diapositiven

Nr. 850 in Tuben. Nr. 850/1 in Flaschen.



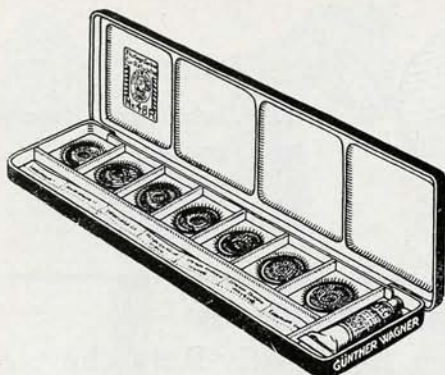
Nr. 851



Nr. 851

Blech-
kasten, ent-
haltend
12 Tuben
Lasurfarben
und Pinsel.

Nr. 851/1 **Kasten**, ent-
hält außer 12 Lasurfarben
1 Glas Deckweiß, 1 Glas
Malgrund, 1 Glas Benzin
und Gebrauchsanweisung.

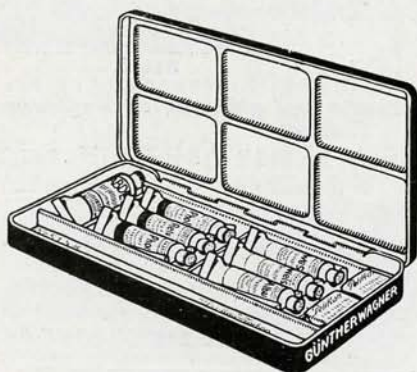


Retuschierbesteck

Blechkasten, schwarz lackiert.

Enthaltend 6 verschiedene Farben für Positivretusche in Albuminweiß und Retusche, 2 Farben Negativ-Retusche und 1 Tube Abdeckfarbe

Nr. 853

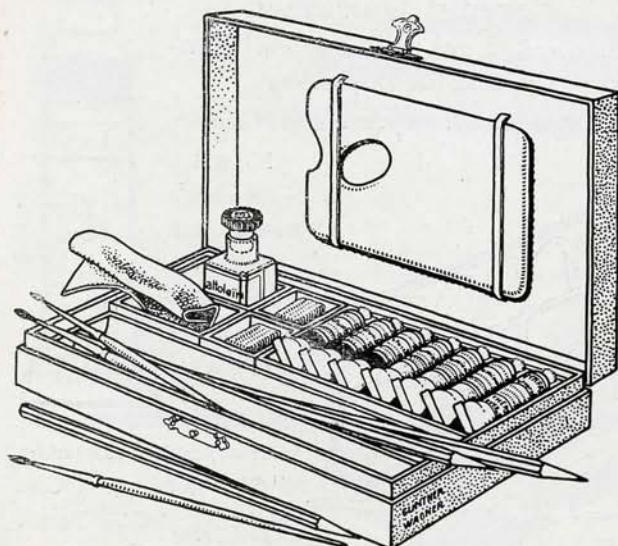


Retuschierbesteck

Blechkasten, schwarz lackiert.

6 Farben für die Positiv-Retusche, 1 Tube Abdeckfarbe, je 1 Stück Karminlack und Lampenschwarz.

Nr. 854



Retuschierbesteck

Juchtenbrauner Kasten.

Inhalt für Positive:
6 Tuben Glanzfarben (Albuminweiß I—III Retusche I—III)

für Negative:

1 Tube Abdeckfarbe,
2 Stück Wasserfarben (Karminlack und Lampenschwarz,
1 Flasche Mattolein,
3 verschiedene Retuschier-Pinsel und Retuschier-Stifte,
1 Palette und Wildlederlappchen.

Nr. 855



Retuschier-Gestell

einfach, für Amateure, mit Spiegel.

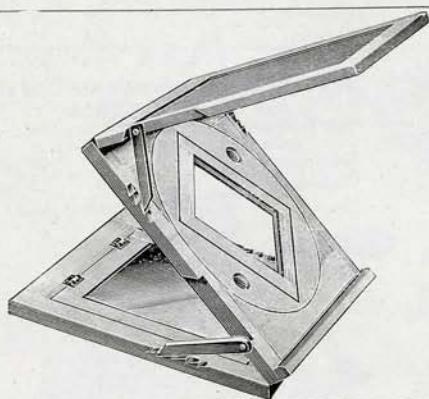
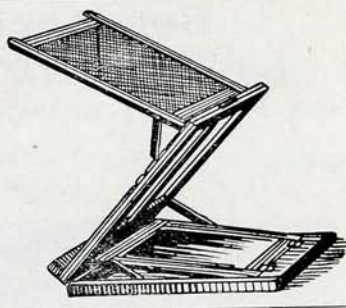
Eignet sich auch zum Kopieren der Diapositive und als Malgestell.

Größe	9×12	13×18	18×24	cm
Nr.	856	857	858	

Retuschier-Spiegel

verstellbar mit grünem Stoffschirm in starker Ausführung

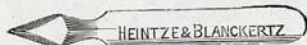
Größe	13×18	18×24	24×30	30×40	40×50	cm
Nr.	859	860	861	862	863	



Retuschier-Spiegel

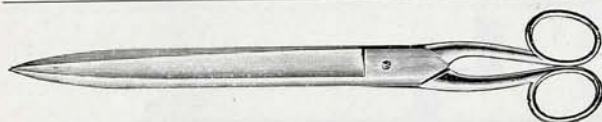
mit Schirm und Drehscheibe

Größe	13×18	18×24	cm
mit Einlage	9×12	13×18	"
Nr.	864	865	



Beschneidefedern

in jeden Federhalter passend
Nr. **866** für 10 Stück.



Beschneide-Scheren

aus bestem Stahl
Nr. **867** 28 cm lang

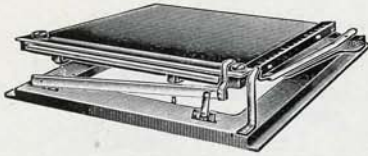
Beschneidepulte

ganz aus Metall

Um dem Mangel der bisherigen Beschneidepulte, die vielfach keine randscharfen und rechtwinkligen Bilder ergaben, abzuweichen, werden dieselben jetzt ganz Metall, sauber emailliert geliefert, wodurch ein genauer sauberer Schnitt gewährleistet ist.



Schnittlänge	15	21	25	31	35	41	66	cm
Nr.	868	869	870	871	872	873	874	



Beschnidepult mit Randeinstellung.

Das Vollkommenste aller bisher hergestellten Beschnidepulte ist dieses geschützte Modell. Durch sinnreiche Anordnung des Mechanismus ist es möglich, Bilder mit weißem Rand von 1-6 mm Breite und ohne Rand zu beschnneiden.

Schnittlänge	21	31	41 cm
Nr.	875	876	877

Beschnidemaschinen

Große Dauerhaftigkeit, weil ganz aus Eisen oder Stahl

rechteckige Form

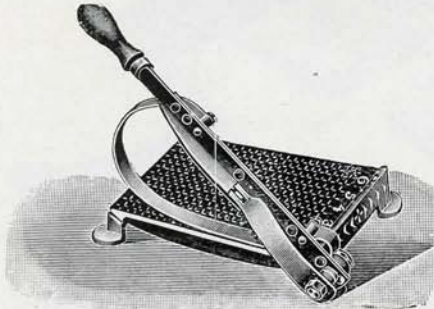
Modell A. Mit Quadratnetz u. selbsttätiger Federpressung
geeignet zum Schneiden leichlerer Papiere in dünnen Lagen.

Schnittlänge	13	19	26	32 cm
Gewicht	0,6	1,5	2,5	5,5 kg
Nr.	878	879	880	881

Modell B. Quadratische Form mit Formatangabe

und Federpressung, sowie mit Zentimeter-einteilung versehener Anlage.

Schnittlänge	13	19	25 cm
Gewicht	0,7	1,8	2,8 kg
Nr.	882	883	884

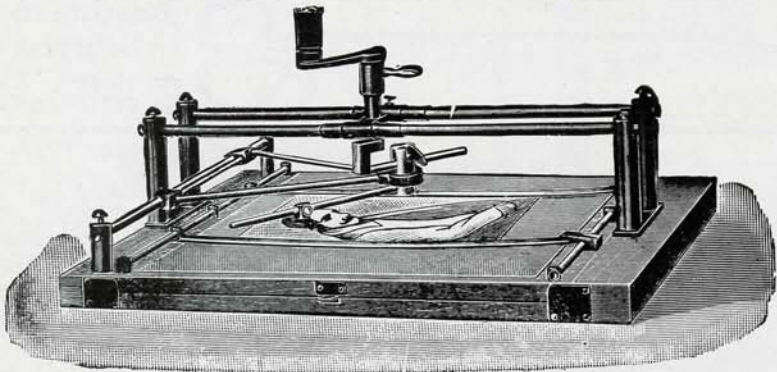
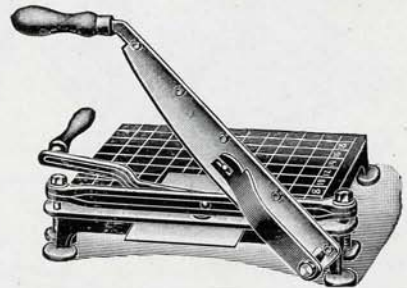


Modell C. Mit Hebelpressung

für starke Lagen von Papier, Pappe, Stoffe, dünnem Blech, als auch dünnsten Papiers.

Schnittlänge	26	32	36	53	66	85	100 cm
Gewicht ca.	3,6	6,3	10	19,5	37	55	68 kg
Nr.	885	886	887	888	889	890	891

Winkelanlage, rechtseitiger Anschlag und Fußpressung wird auf Wunsch geliefert.



Rund- und Oval-Schneidemaschine

Sauberes und genaues Schneiden von runden und ovalen Formaten. Einfachste Handhabung in solider, starker Ausführung.

Nr. 892	schneidet bis zu 18 cm Durchmesser	Nr. 894	schneidet bis zu 48 cm Durchmesser
" 893	" " " 28 " "	" 895	Ersatz-Trimmerrädchen



Rund- und Ovaltrimmer

Nr. 896 mit bestem auswechselbaren Stahlrädchen
Nr. 896/1 Ersatztrimmerrädchen dazu

Prägekugel

zum Einpressen von Umrahmungen auf Bildern, Kartons Nr. 897

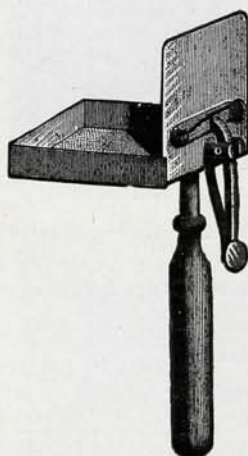
Diamanten

zum Schneiden von Trockenplatten usw.
Nr. 898 I. Qualität, extrastark für
Fachphotographie
Nr. 889 beste Qualität für Amateure

Schraubenzieher

vernickelt, mit verschiedenen Stahleinsätzen
Nr. 900 m. 4 Klingen im Heft, 8 cm lang
Nr. 901 " 3 " " " 12 " "

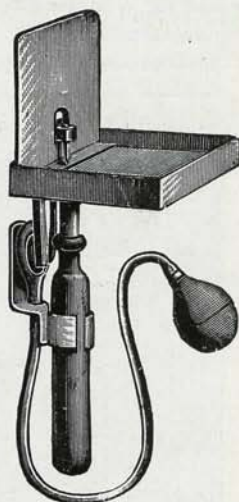
Blitzlichtlampen



Frama

Zündung geschieht mittels
Zündblättchen

Jeder Lampe ist eine Schachtel
Zündblättchen beigelegt



Nr. 902 mit Handgriff und Auslösung
durch Fingerdruck.

Nr. 903 mit Stativmutter und Draht-
auslöser.

Blitzlichtapparat »B S«

mit elektrischer Lichtbogenzündung durch Kohlenstifte, die das auf einer
Asbestplatte gelagerte Blitzpulver stets sicher und im gewünschten Augenblick
zur Entzündung bringen.

Nr. 904 komplett mit Kohlen und $1\frac{1}{2}$ m Leitungsschnur mit Stecker für
110 und 220 Volt passend, sowie Druckkontaktbirne.



Haka-Blitzlichtlampe

Neuestes Modell mit Uhrwerk und selbsttätiger Zündung zum Selbstphotographieren.

Ein durch Uhrwerk sich drehender Hebel mit glimmenden Zündstoff versehen, zündet das Blitzpulver selbsttätig an, bis zu welchem Augenblick man genügend Zeit hat, sich an den Platz zu begeben. Die Entzündung kann genau beobachtet werden, ein Versagen ist vollkommen ausgeschlossen. Die Lampe ist mit Stativmutter versehen, hochfein vernickelt in gutem Pappkarton und stellt eine vollkommene und konkurrenzlose Neuheit dar.

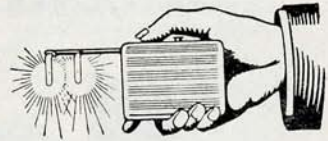
Nr. **905 Blitzlampe** komplett mit 1 Päckchen Zündmasse in feinem Karton.

Sonne in der Westentasche

mit Magnesiumband. Erfüllt in idealster Weise die Wünsche des Amateurs für Kunstlichtaufnahmen. Völlig geruchfrei, rauchfrei, explosionsssicher. Ermöglicht kunstvolle Aufnahmen zu jeder Tages- und Nachtzeit.

Gewicht 70 g.

Größe 90×65×9 mm.



Nr. **906 einfache Lampe.**

" **906/1 Ersatzrolle**

(Magnesium für ca. 100 Aufnahmen).

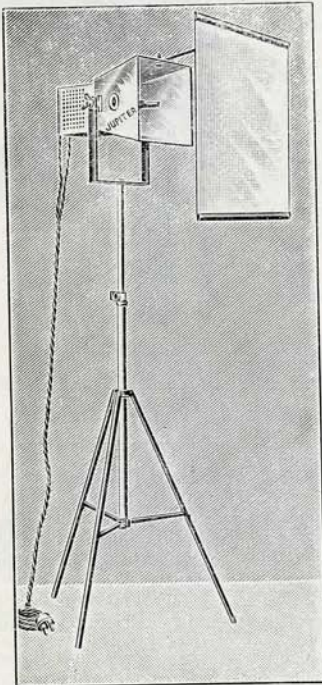
Nr. **907 Doppellampe** (gibt doppelte Helligkeit).

" **907/1 Ersatzrolle** (Doppelband).

" **907/2 5 flammige Lampe.**

" **907/3 Ersatzrolle.**

" **907/4 Sonnen Baby.**



Jupiter-Universallampe

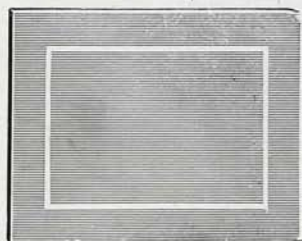
Außerst klein und leicht gebaute Bogenlampe, daher leicht zu befördern. Lampengehäuse 20 cm hoch, 24 cm breit und 29 cm tief mit 2 Kohlenpaaren und selbsttätiger Regulierung, was ein ganz bedeutender Vorteil gegenüber anderen Lampen bedeutet, sowie eingebauten Widerstand. Die Lampe kann an Gleich- und Wechselstrom von 110 und 220 Volt angeschlossen werden.

Nr. **908** für 6 Amp. Nr. **909** für 10 Amp.

Kartons zum Aufkleben der Bilder

Künstler-Kartons

mit weißer Einfassungslinie, mit Weiß- und Schwarzschnitt



Mischpackung zu 50 Stück in drei modernen Farben: schiefergrau, hellbraun, dunkelbraun.

100 Stück Nr.	Bildgröße cm	Kartongröße cm
909	4,5×6	8×10
909/1	6×9	9,5×12,5
909/2	9×12	12,5×15,5
909/3	10×15	14×19
909/4	13×18	17×22



Rahmen-Kartons

mit geprägter Umrahmung und heller Randlinie
Mischpackung zu 50 Stück in vier modernen grauen und braunen Farben.

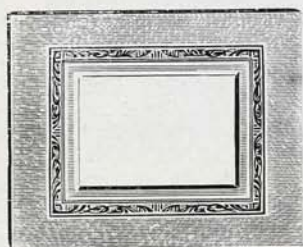
100 Stück Nr.	Bildgröße cm	Kartongröße cm
910	4,5×6	8,5×10
910/1	6×9	10×13
910/2	9×12	13×16
910/3	10×15	15×20
910/4	13×18	18×23
910/5	18×24	24×30



Platin-Kartons

sechsfach schamois chagrin, mit eingepprägtem
Mittelfeld und Bildlinie
in Packung zu 25 Stück.

25 Stück Nr.	Bildgröße cm	Kartongröße cm
911	6×9	12×16
911/1	9×12	16×20
911/2	10×15	18×23
911/3	13×18	24×30
911/4	18×24	30×36
911/5	24×30	36×42



Gruppenkartons

Karton 6 fach, Mischpackung zu 25 Stück in grau u. braun, m. breiter, dunkler Relief-Randprägung.

25 Stück Nr.	Bildgröße cm	Kartongröße cm
912	9×12	16×20
912/1	10×15	18×23
912/2	13×18	24×30
912/3	18×24	30×36
912/4	24×30	36×42



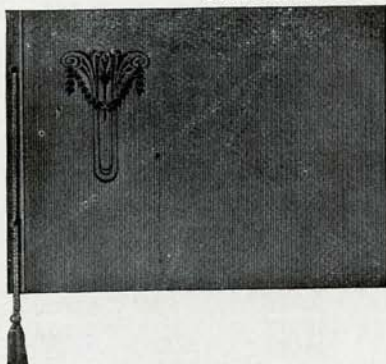
Einschiebkartons

6 fach, dunkler Karton mit dunkler Umrahmung. Sortierte Packung zu 25 Stück in braun und dunkeloliv.

Nr.	Bildgröße cm	Ausschnitt cm	Kartongröße cm
1030	6×9	5×8	10×13
1030/1	9×12	8×11	14,5×17,5
1030/2	10×15	9×14	15×20
1030/3	13×18	12×17	19×24

Photo-Alben

zum Einkleben mit Schnur gebunden.



Bütten

Einband: Büttenkarton mit einfarbiger Prägung.

Inhalt: 12 bzw. 24 Blatt. Glatter brauner Karton.

Querformat	13×19	17×23 cm
Nr.	913	913/1
Querformat	20×28	23×32 cm
Nr.	913/2	913/3

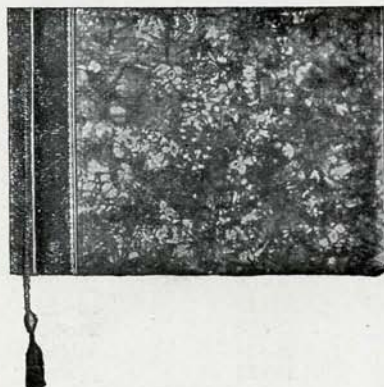


Rubin

Einband: Antik Lederersatz, sortierte Farben, Deckel biegsam mit Oesen.

Inhalt: 12 bzw. 24 Blatt. Starker brauner Naturkarton mit Schutzblättern.

Querformat	9,5×13	13×19	17×23 cm
Nr.	914	914/1	914/2
Querformat	20×28	23×32 cm	
Nr.	914/3	914/4	
Querformat	28×35	30×42 cm	
Nr.	914/5	914/6	

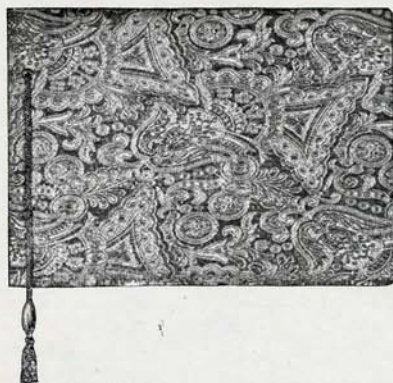


Saphier

Einband: Rücken und Ecken grün Bodo-Leder, Deckelüberzug handgearbeitetes Buntpapier, wattiert, Rücken mit Goldlinie abgesetzt, Deckel mit Leinenfalz, Oesen.

Inhalt: 12 bzw. 24 Blatt. Starker brauner Naturkarton mit Schutzblättern.

Querformat	13×19	17×23 cm
Nr.	915	915/1
Querformat	20×28	24×32 cm
Nr.	915/2	915/3



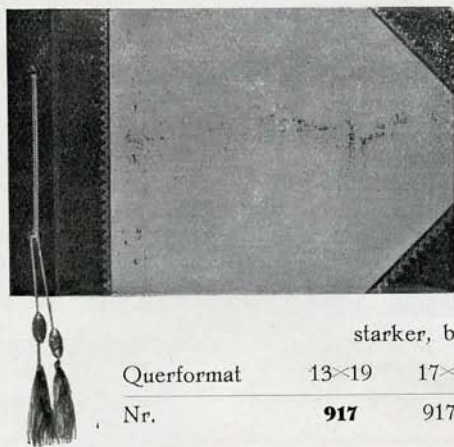
Opal

Einband: Buntbedruckter Satin, Deckel biegsam mit Oesen, Innenseiten mit Leinensteg.

Inhalt: 12 Blatt bzw. 24 Blatt starker brauner Naturkarton mit Schutzblättern.

Querformat	9,5×13	13×19	17×23	cm
Nr.	916	916/1	916/2	

Querformat	20×28	24×32	cm
Nr.	916/3	916/4	



Diamant

Einband: Uebergreifender Rücken und Ecken in lederartigem Leinen, Deckelüberzug in einfarbigem Leinen, elegant wattiert, runde Ecken, Vorderseite mit Goldlinien abgesetzt.

Inhalt: 12 bzw. 24 Blatt starker, brauner Karton mit Schutzblättern.

Querformat	13×19	17×23	20×28	24×32	cm
Nr.	917	917/1	917/2	917/3	

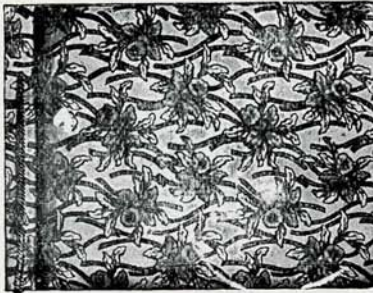


Amethyst

Einband: Krokodil-Samt (weiches, lederartiges Leinen) in tabakbrauner und dunkelgrüner Farbe, Deckel leicht wattiert, geöst, runde Ecken.

Inhalt: 20 Blatt starker, brauner Naturkarton.

Querformat	13×19	17×23	20×28	24×32	33×35	cm
Nr.	918	918/1	918/2	918/3	918/4	

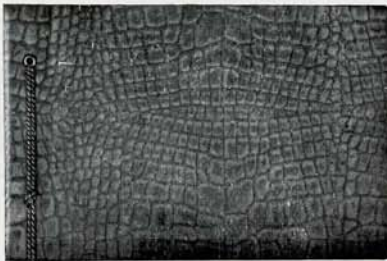


Brokat

Einband: Mehrfarbiger bunter Brokatstoff. Decke leicht wattiert, runde Ecken, geöst.

Inhalt: 20 Blatt dunkelbrauner starker Naturkarton mit Schutzblättern.

Querformat	17×23	24×32 cm
Nr.	919	919/1

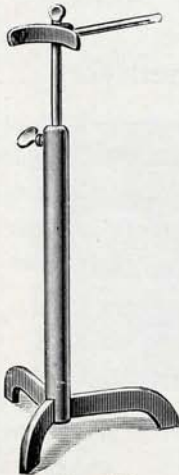


Leder

Einband: Prima Volleder, braun, antik, genarbt, leicht wattiert, runde Ecken, ohne Aufdruck.

Inhalt: 20 bzw. 24 Blatt starker brauner Naturkarton m. Schutzblättern

Querformat	13×19	17×23	24×32	33×35 cm
Nr.	920	920/1	920/2	920/3



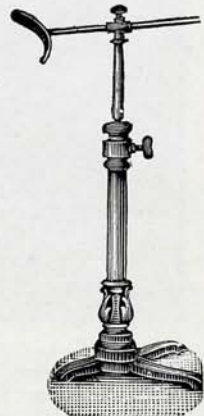
Nr. 921

Kopfhalter

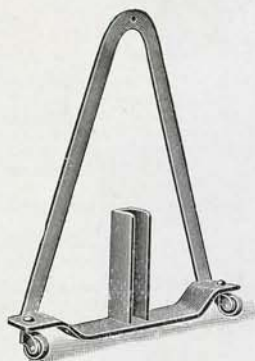
eisern, grau lackiert, mit vernickelter Kopfstütze in zwei verschiedenen Ausführungen.

Nr. **921** Gewicht ca. 5 kg.

„ **922** besonders stark, Gewicht ca. 12 kg.



Nr. 922



Hintergrundfüße

aus Eisen autogenisch geschweißt, mit Gelenkrollen, sehr stabil. Nr. 923 das Paar.

Hintergründe

Glatt und gemalt in vornehmer Ausführung auf gutem Leinen, auch nach eingesandter Vorlage. Nr. 924 der qm glatt Nr. 925 der qm gemalt

Ateliergardinenstoff

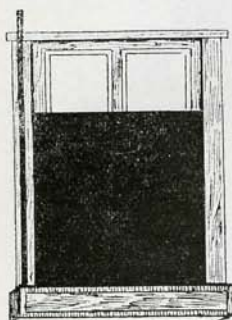
lichtecht, weiß, blau und dunkelblau 82 cm breit das laufende Meter.



Ateliergardinenklammern

äußerst praktisch, schont die Gardinen, verhindert das Ausreißen der Ränder. Drei verschiedene Ausführungen.

Nr. 926 Weißblech lackiert die 100 Stück
 „ 926/1 massiv Messing „ 100 „



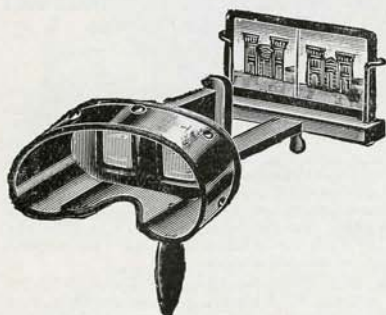
Verdunkelungsstoff „Rollax“

schwarz präpariert, vollkommen undurchsichtig, geeignet zur Verdunkelung von Projektionsräumen, Dunkelkammern, Röntgenzimmern usw.

Nr. 927 130 cm breit
 „ 928 160 „ „
 „ 929 200 „ „ andere Stoffe auf Wunsch.

Gummistoff

für Schlitzverschlüsse usw., ca. 125 cm breit. Nr. 930 das laufende Meter.



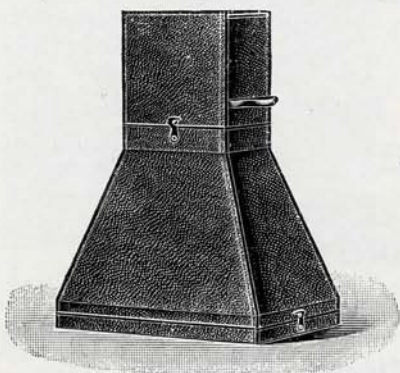
Holzstereoskop

für Bilder 9×18, gute Optik, Schirm mit Plüschrand.

Nr. 931 mit Prismen 28×28 cm
 „ 932 „ „ 40×40 „

Vergrößerungs-Apparate

für Tageslicht



aus Holz in Verbindung mit starkem Pappkarton hergestellt und mit Kaliko überzogen. Leichte, einfache praktische Konstruktion. Auf Wunsch wird der Apparat auch ganz aus Holz mit Kaliko überzogen hergestellt, wodurch sich der Preis entsprechend erhöht. Gebrauchs-Anweisung liegt bei.

Nr. 933 für Vergrößerungen 6×9 auf 18×24

und 9×12 auf 18×24 cm

Nr. 934 für Vergrößerungen 9×12 auf 24×30
und 6×9 auf 13×18 bezw. 15×22 cm.

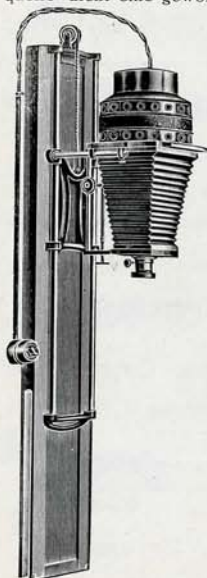
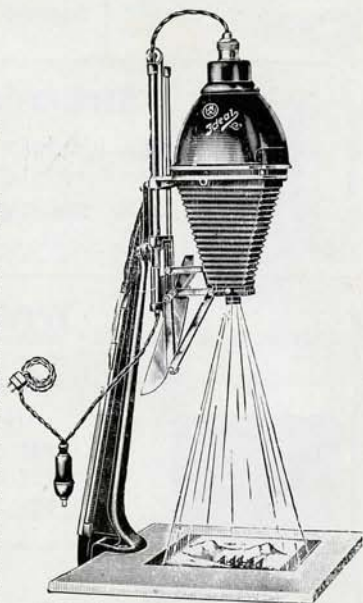
Automat. Vergrößerungs-Apparat Ideal

ohne Kondensator, für Vergrößerungen von 9×12 und Teilvergrößerungen von 10×15 cm.

Durch einfache Betätigung des Handgriffes an der Formatfeineinstellung des Apparates erhält man sofort jedes gewünschte Format. Durch sinnreich konstruierten Mechanismus stellt sich das Objektiv in jeder Lage scharf ein und bedarf niemals einer Nachregulierung, was eine große Zeitersparnis bedeutet. Der Apparat ist bis ins kleinste genau durchgearbeitet und stellt in jeder Beziehung ein Meisterwerk deutscher Präzisionsmechanik dar. Er kann an jedem Tisch leicht angebracht werden. „Ideal“ wird mit einem eigens für diesen Apparat hergestellten vorzüglichen Dreilinsen-Anastigmat geliefert. Als Lichtquelle dient eine gewöhnliche vorn mattierte Halbwattlampe von 60-100 Watt.

Nr. 935 Ideal mit einfacher Hebelstellung, Negativhalter 4,5×6, 6,5×9, 9×12 cm (10×15 cm können in einen Falz des Negativhalters eingelegt werden), Zuleitung, Stecker und Schaltbirne ohne Lampe.

Nr. 936 desgleichen mit Formatfeineinstellung.



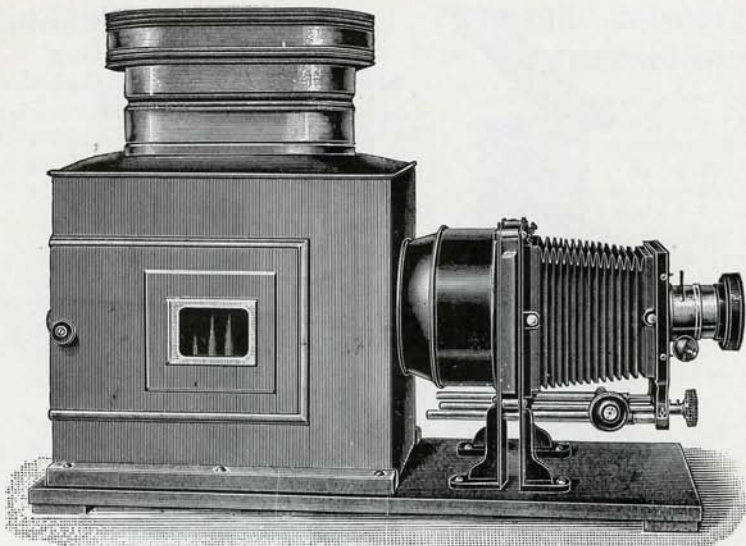
Vergrößerungsapparat Artus

ohne Kondensator, für Formate bis 13×18 cm und Teilvergrößerungen von 18×24 cm.

Technisch vollendeter Apparat in senkrechter Anordnung. Vergrößerungen bis 60×90 cm.

Auf einem festen Wandrahmen montierte Stahlrohrführungen gewähren ein spielend leichtes Auf- und Abbewegen des Apparates und genaues Einhalten der optischen Achse, sowie Feststellung in jeder Höhe. Bei Nichtgebrauch wird der Apparat hochgehoben und nimmt dann so gut wie gar keinen Platz ein, sodaß er auch für die kleinste Dunkelkammer geeignet ist. Durch Verwendung von Leichtmetall für die Hauptteile des Apparates ist das Gewicht desselben überraschend gering. „Artus“ wird mit einem passenden Tisch geliefert, der sich bei Nichtgebrauch hochklappen läßt. Zur Belichtung können 4 gewöhnliche Halbwattlampen von 60-100 Watt, deren Glaskugeln nur vorn mattiert sind, verwendet werden.

Nr. 937 mit aufklappbarem Tisch, Negativhalter mit 5 Einlagen 6,5×9, 9×12, 10×15, 13×18 cm (18×24 cm Negative können in einen Falz des Negativhalters eingesetzt werden), Zuleitung, Stecker und Schaltbirne.



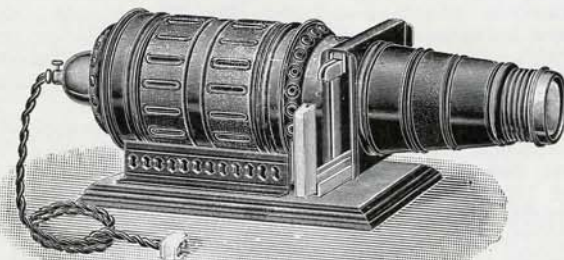
Vergrößerungsapparat „Frama“

mit Kondensator von 115- 320 mm Durchmesser für Größen von 6×9 bis 18×24 .

Außer Grundbrett und Objektivbrett ganz aus Metall gefertigt und fein schwarz emailliert, wird der Apparat allen sich leicht verziehbaren Holzapparaten vorgezogen. In der Ausführung sehr dauerhaft und solid, ist er auch in seiner Bedienung einfach und handlich. Das Beleuchtungsgehäuse ist gut ventiliert und zur Aufnahme beliebiger Lichtquellen groß genug. Die Kondensoren in schwarz emaillierten Metallfassungen bestehen aus zwei plankonvexen Linsen. Bis zur Größe von 230 mm besitzen dieselben federnden Zwischenring, größere Linsen sind wegen ihrer Schwere mit festem Ring von einander getrennt. Der Balganzug hat lichtdichten Abschluss und Mikrometereinstellung auf festen Metallröhren.

Nr. 938	mit 150 mm Kondensator	für Negative bis	9×12
939	180	„ „ „ „	10×15
940	220	„ „ „ „	13×18
941	305	„ „ „ „	18×24
942	320	„ „ „ „	18×24

Projektionsapparat »Frama«



Dieser besonders kleine und handliche Apparat ist ausschließlich für die Benutzung von Halbwattlampen gebaut und zwar für 100 und 200 Watt, für Apparate mit 150 mm Kondensator bis 500 Watt (kurze Lampe). Durch eine sinnreiche Vorrichtung ist ein bequemes Zentrieren der Lampe nach allen Seiten möglich. Bildbühne und Kondensatorlagerung sind aus Magnalium, Lampenhaus und Objektivträger aus fein emailliertem Blech gefertigt.

Mit einem Objektiv Petzval'scher Konstruktion versehen, ist der Apparat ein Schmuckstück für Privatgebrauch, Schulen, kleine Vereine usw. 3 m Litze mit Steckkontakt werden mitgeliefert.

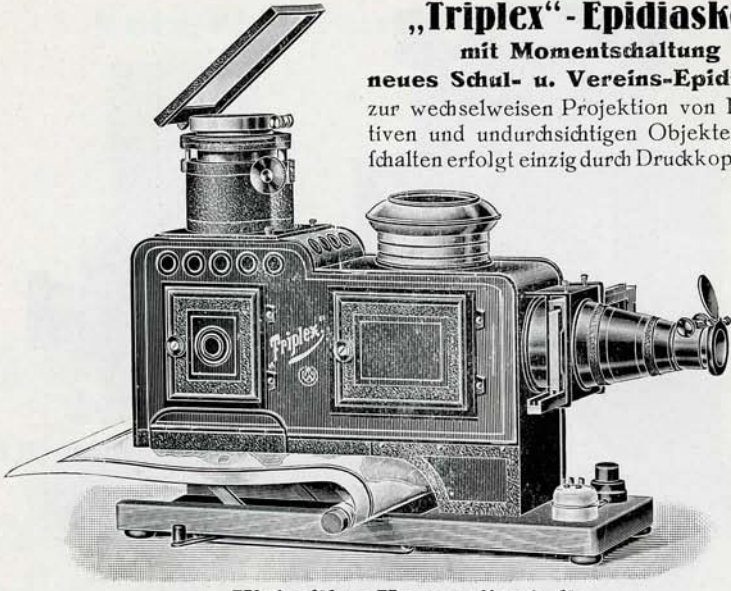
Nr. 944	mit 103 mm Doppel-Kondensator und Bilderschieber	für Größe $8\frac{1}{2} \times 8\frac{1}{2}$
945	115	„ „ bis $8\frac{1}{2} \times 10$
946	150	„ „ „ „ 9×12

„Triplex“-Epidiaskop

mit Momentschaltung

neues Schul- u. Vereins-Epidiaskop

zur wechselweisen Projektion von Diapositiven und undurchsichtigen Objekten. Umschalten erfolgt einzig durch Druckkopffalter



Vielseitige Verwendbarkeit

Glasbild-Projektion Episkopische Projektion Diafilm-Projektion
Mikro-Projektion Vertikal-Projektion Optisch-physikal. Versuche

Zur Projektion von Glaslichtbildern ist der Triplex in seinen vorderen Teilen wie ein gewöhnlicher Bildwerfer gebaut unter Berücksichtigung, daß Nebenapparate leicht auszuwechseln und verwendbar sind. „Triplex“ steht dadurch an erster Stelle kombinierter Projektionsapparate. Als Lichtquelle dienen zwei 500-Watt-Speziallampen, wovon je eine in die Diaprojektion und die Projektion von undurchsichtigen Objekten bestimmt ist, deren Wirkung durch einen Reflektor wesentlich erhöht wird. Ein Kondensator beleuchtet die in den Bilderschieber eingelegten Glasbilder. Das vorzügliche Petzval-Objektiv wirft Bilder auf den Lichtschirm von ganz hervorragender Brillanz. Die Verwendung zweier Lampen schließt besondere Vorteile in sich, indem die einzelne Lampe nicht so sehr in Anspruch genommen wird. Der Uebergang von der einen zur andern Projektion geschieht durch bloßes Niederdrücken eines Knopfes des Wechselschalters. **Irgend ein weiterer Handgriff ist nicht nötig.**

Nr. 947 **Triplex mit 115 mm Kondensator** und Projektions-Objektiv Corona I $16\frac{1}{2}$ cm Brennweite und 50 mm Linsen für **Dias $8\frac{1}{2} \times 8\frac{1}{2}$ und $8\frac{1}{2} \times 10$** , ferner für episkopische Projektion, großes lichtstarkes Spezialobjektiv, 35 cm Brennweite und 100 mm Linsen, großer Umkehrspiegel mit Silbervorderbelag, verstellbarem Schieber für Postkarten mit doppeltem Bilderschieber mit je 2 Einlagen $8\frac{1}{2} \times 8\frac{1}{2}$ und $8\frac{1}{2} \times 10$.

Nr. 948 **Desgleichen** aber mit bestem **randscharfen Triplex-Anastigmat** mit 35 cm Brennweite und 100 mm Linsen für episkopische Projektion.

Nr. 949 **Triplex mit 160 mm Kondensator** und Projektions-Objektiv Corona II, ca. 20 cm Brennweite und 60 mm Linsen für **Dias bis 9×12** , sonst wie Nr. 948 und doppeltem Bilderschieber mit je 2 Einlagen $8\frac{1}{2} \times 8\frac{1}{2}$ bis $8\frac{1}{2} \times 10$ und 9×12 .

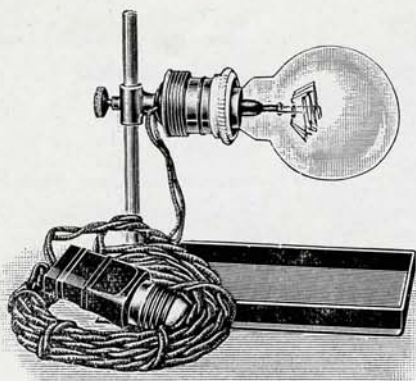
Nr. 950 **Desgleichen**, aber mit bestem randscharfen **Triplex-Anastigmat** für episkopische Projektion.

Nr. 951 Ersatzlampe 500 Watt 110 Volt.

Nr. 952 Passender Widerstand zum direkten Anschluß an 220-Volt-Spannungen.

Nr. 953 Passender Transformator zum Anschluß an 220-Volt-Spannungen.

Die Triplex-Apparate werden nur mit Lampen für 110-Volt-Spannung geliefert. Für andere Lampen ist ein entsprechender Widerstand oder Transformator vorzuschalten.



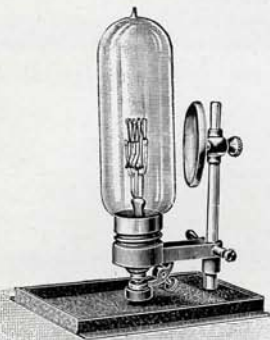
Halbwattkugel-Lampenständer

Diese Lampenständer eignen sich zum Gebrauch von Kugellampen mit wagerechter Brennlage. Modell A ist mit einfachen Pfosten ausgestattet, dagegen Modell B mit Mikrometer zum Verstellen der Lampe hoch, tief und seitlich. Für Lampen bis 200 Watt wird Normalsockel geliefert, von 300 Watt an Goliathsockel mit 3 m-Litze und Stecker.

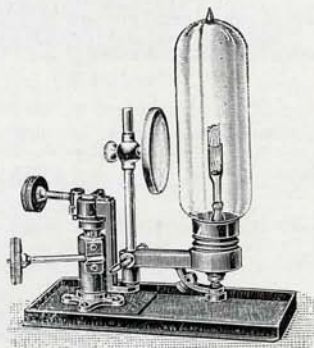
Nr. 954 Modell A mit Normalsockel.

Nr. 955 Modell B mit Normalsockel.

Nr. 956 Modell A mit Goliathsockel. Nr. 957 Modell B mit Goliathsockel.



Modell A



Modell B

Halbwattzylinderlampenständer

Diese Spezialständer eignen sich nur für den Gebrauch von Zylinderlampen im Vergrößerungsapparat Frama. Sie werden mit Goliathfassung geliefert. Auch hier ist Modell A ohne Mikrometerbewegung und Modell B mit Mikrometerbewegung. Lieferung ohne Litze und Stecker.

Nr. 958 Spezialständer Modell A.

Nr. 959 Spezialständer Modell B.

Nr. 960 3 m-Litze mit Stecker für Lampen bis 200 Watt.

Nr. 961 4 m-Litze mit Stecker für Lampen 300—1000 Watt mit unterbrochener Phase für den Widerstand.

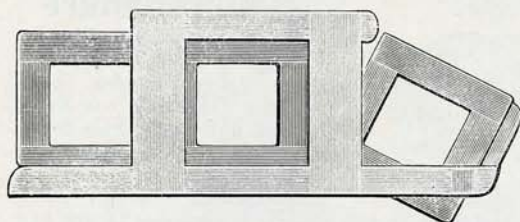


Bilderschieber

aus bestem Hartholz, sauber gearbeitet.

Nr. 962 einfach. Bilderschieber f. 8,5×8,5 cm ohne Einsatzrähmchen.

Nr. 963 wie oben, jedoch mit je einem auswechselbaren Schieberahmen für 8,5×8,5 und 8,5×10 cm.



Neues, geschütztes Modell

Einsatzrähmchen mit Glas-
bild neigt sich beim Durch-
schieben und liegt zum be-
quemen Herausnehmen frei.

Nr. **964** je zwei Einsatzrähmchen für $8,5 \times 8,5$ und $8,5 \times 10$ cm

Nr. 964/1 wie vor mit je drei Einsatzrähmchen $8,5 \times 8,5$ cm, $8,5 \times 10$
und 9×12 cm.

Doppel-Kondensoren

aus 2 plankonvexen Linsen aus bestem optischen Glas, schlierenfrei, in schwarzer
lackierter Metallfassung mit Bajonettverschluß. Die Linsen sind leicht aus-
zuwechseln.

Linsen-Durchmesser	80	103	105	110	115	mm
Nr.	965	965/1	965/2	965/3	965/4	
Linsen-Durchmesser	120	150	180	220	230	mm
Nr.	965/5	965/6	965/7	965/8	965/9	

Einzelne Kondensoren-Linsen

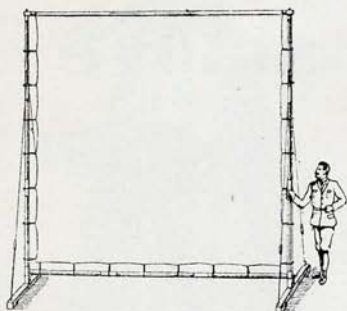
plankonvex aus bestem optischen Glas (ohne Fassung).

Linsen-Durchmesser	103	105	110	115	120	mm
Nr.	966	966/1	966/2	966/3	966/4	
Linsen-Durchmesser	150	180	220	230	mm	
Nr.	966/5	966/6	966/7	966/8		

Meniskus-Linsen einzeln

Linsen-Durchmesser	100	103	110	115	143	152	mm
Nr.	967	967/1	967/2	967/3	967/4	967/5	

Der Durchmesser des Kondensors muß stets etwas größer sein als die
Diagonale des Diapositivs.



Projektions-Schirme

aus einem Stück

ohne Naht, hergestellt aus besonders gutem Baumwollgarn, schneeweiß gebleicht, gesäumt mit Bändern und Schlaufe in Schutzhülle.

Gr. 165×200 200×200 200×250 250×250 cm

Nr. **968** **969** **970** **971**

Größe 300×300 400×400 500×500 cm

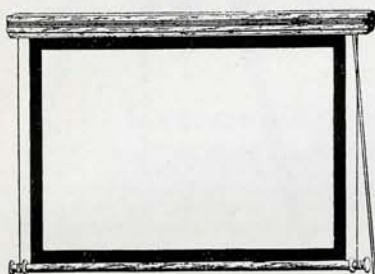
Nr. **972** **973** **974**

Lichtbildschirm „Arminia“

in Form von Landkarten, Stäbe oben und unten, mit Schirtingstoff.

Größe 100×100 130×130 120×160 cm

Nr. **975** **976** **977**



Lichtbildschirme mit Aufrollvorrichtung

„Admira“

Silberreflexschirm aus bestem Stoff mit aluminiumfarbener aufgewalzter Metallmasse.

Nr. **978** ohne Schutzkasten 200×200 cm

„ **979** „ „ 200×260 „

„ **980** mit „ 200×200 „

„ **981** „ „ 200×260 „

„Blanka“

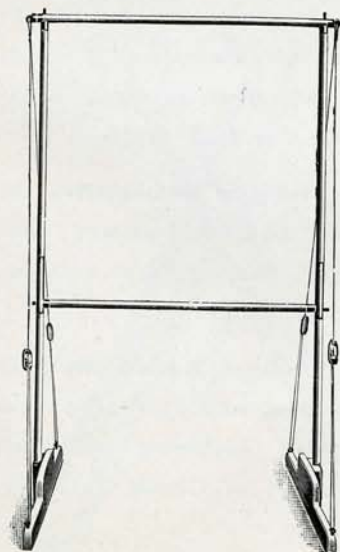
aus weiß präpariertem Baumwolltuch, geschmeidig und dauerhaft.

Nr. **982** ohne Schutzkasten 200×200 cm

„ **983** „ „ 200×260 „

„ **984** mit „ 200×200 „

„ **985** „ „ 200×260 „



Zerlegbares Bildschirmgestell

Das Gestell besteht aus Rundstäben von 1—1½ m Länge, welche durch Rohrstücke verbunden einen festen Rahmen geben. Breite Füße und doppelseitige Schnüre zum Festspannen geben einen sicheren Stand. Aufstellen und Zusammenlegen geschieht in wenigen Minuten, auch in einem Segeltuchbeutel leicht zu befördern.

Größe 1,5×2 2×2 2×2,5 m

Nr. **986** **987** **988**

Größe 2,5×2,5 3×3 4×4 5×5 m

Nr. **989** **990** **991** **992**

Projektions-Stativ



Nr. 993

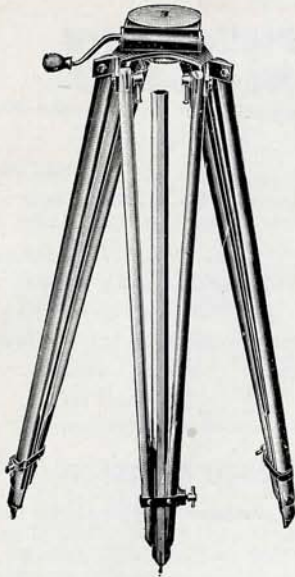


Nr. 994

Mit oben abgebildeten Stativen ist einem notwendigen Bedürfnis für die kleinen Halbwatt-Projektions-Apparate in niedriger und mittlerer Preislage abgeholfen worden, für welche die Projektionstische einerseits zu groß, andererseits in keinem Preisverhältnis zu den Apparaten standen.

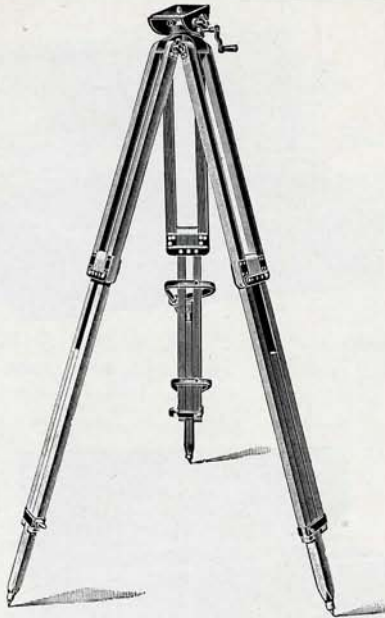
Nr. 993 zusammengestellt aus einem 3teiligen Reisestativ. Die Beine sind vom Aufnahmebrett leicht abnehmbar und zusammenzulegen. Ausführung hell mattiert mit vernickelten Beschlägen. Höhe aufgestellt ca. 142 cm, Gewicht ca. 1,900 kg. Blattgröße 15×25 cm.

Nr. 994 zusammengestellt aus einem 2teiligen Kanalstativ. Die Beine sind mit dem Auflagebrett durch Bolzenschrauben verbunden, doch kann das Stativ auch eng zusammengelegt werden. Ausführung hell mattiert mit vernickelten Beschlägen. Höhe aufgestellt ca. 134 cm. Gewicht ca. 1,700 kg. Blattgröße 15×28,5 cm.



Nr. 995

Kino-Stativ

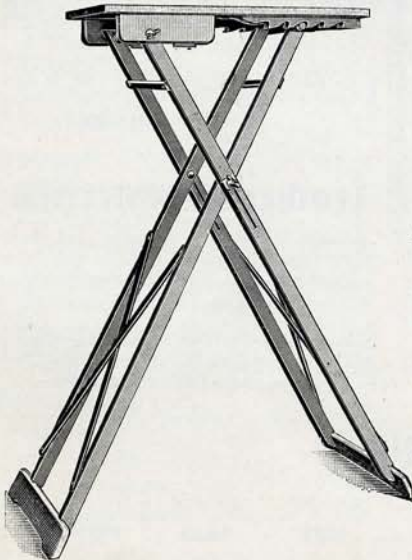


Nr. 996

Nr. 995 **2teiliges Stativ mit Prismenführung**, gefällige Form, stark abgerundete Kanten aus bestem Hartholz, hell mattiert. Sehr handlich und trotzdem äußerst stabil gebaut mit abnehmbarem Metall-Drehkopf. Kurbel von 2 Seiten ansetzbar. Aufgestellt ca. 150 cm hoch, geschlossen ca. 80 cm. Gewicht ca. 3,200 kg. Passend für Amateur-Aufnahmekinoapparate.

Nr. 995 1 **Aufsatz für vertikale Neigung**, aus Leichtmetall, verwendbar für Kinostativ Nr. 995. Gewicht ca. 0,500 kg.

Nr. 996 **3teiliges Stativ**, einmal aufklappbar und einmal ausziehbar in Prismenführung, aus Eichenholz dunkel mattiert, mit Messingbeschlag vernickelt. Abnehmbarer Drehkopf und Neigungsvorrichtung. Aufgestellt 200 cm hoch, geschlossen ca. 78 cm lang. Gewicht ca. 7,800 kg.



Projektions-Tische

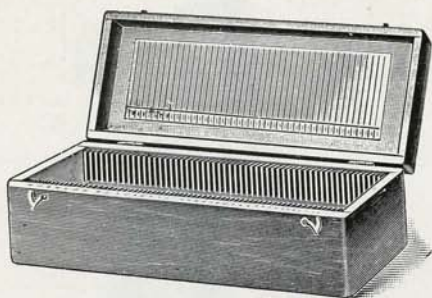
Flach zusammenlegbar, schnell aufstellbar.

Außerst fest, leicht zu befördern.

Nr. 997 aus bestem Material hergestellt, nußbaum gebeizt und mattiert. Passend für leichte und mittlere Projektions-Apparate. Die Tischplatte hat eine Vorrichtung, die dem Apparat genaue Führung und festen Halt geben. Der Tisch kann hoch und tief verstellbar, die Tischplatte geneigt und in jeder Lage festgestellt werden.

Höhe 130 cm. Größe der Tischplatte 30×65 cm. Gewicht ca. 6 kg.

Nr. 998 Ausführung wie Nr. 997, aber höher und stärker, für schwerere Apparate gearbeitet. Höhe 150 cm. Größe der Tischplatte 50×80 cm. Gewicht ca. 12 kg.

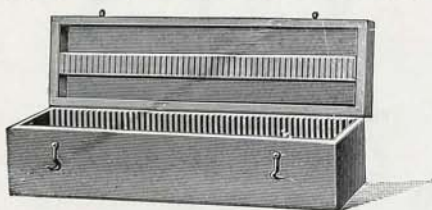


Plattenkasten

für Diapositive und Negative,
hell lackiert, mit Nummerstreifen
und Register.

Größe	4,5×6	4,5×10,7	6×6	cm
für 50 Platt.	1000	1001	1002	
" 100 "	1000/1	1001/1	1002/1	
Größe	6×9	6,5×9	6×13	cm
für 50 Platt.	1003	1004	1005	
" 100 "	1003/1	1004/1	1005/1	

Größe	8,5×8,5	8,5×10	9×12	8,5×17	10×15	12×16,5	13×18	cm
für 50 Platten	1006	1007	1008	1009	1010	1011	1012	
" 100 "	1006/1	1007/1	1008/1	1009/1	1010/1	1011/1	1012/1	



Plattenkasten

mit federndem Preßbalken im
Deckel, welcher die Dia-Bilder
festhält und ein Zerbrechen derselben
auf dem Transport verhindert. Mit
Nummernstreifen und Register, so-
wie Messingtraggriff.

Größe		8,5×8,5	8,5×10	9×12	cm
für 50 Platten	Nr.	1013	1014	1015	
" 100 "	" "	1013/1	1014/1	1015/1	



Feuchtklebestreifen

zum sauberen Einfassen und Ab-
decken von Diapositiven. U-Form
zum Umbiegen vorgeriht, schwarz,
eine Seite ist gummiert

In Rollen von	10	10	33	33	Metern
Breite	12,5	17	12,5	17	mm
Nr.	1016	1017	1018	1019	

Trockenklebestreifen

schwarz, doppelt vorgeriht, auf einer
Seite mit Trockenklebstoff, der sich
durch Erwärmung löst und dann
fest bindet.

In Rollen von	10	25	50	25	Metern
Breite	12,5	12,5	12,5	17	mm
Nr.	1020	1021	1022	1023	

Deckgläser

aus halbweißem, dünnen Glas.

Größe	4,5×6	6,5×9	4,5×10,7	8,5×8,5	8,5×10	9×12	cm
Nr.	1024	1025	1026	1027	1028	1029	

Inhalts-Verzeichnis

	Seite		Seite
Abdeckfarbe	57	Filmrähmchen	43
Abstaubpinsel	56	Filmstoßnadeln	45
Abtönvignetten	54	Filmstreckhalter	45
Adapter	12	Filtrierpapier	54
Alben	64—66	Flügelschrauben	19
Ateliergardinenstoff	67	Gelbfilter	31—32
Ateliergardinenklammern	67	Gelbfilterbeutel	33
Atelier-Kameras	13	Gelbfilterhalter	32
Atelier-Kassetten	14	Glaströge	43
Aufnahme-Lampen	62	Grundner-Verschlüsse	30
Balgen	26	Gummifinger	46
Belichtungsmesser	35—36	Gummischlauch-Bälle	34
Beschneidefedern	59	Gummistoff	67
Beschneidemaschinen	60	Halbwattlampenständer	71
Beschneidepulte	59—60	Halter f. Filter u. Vorsatzlinsen	32
Beschneidescheren	59	Heimkamera	12
Bilderschieber	71	Heimstative	16
Bildschirmgestelle	73	Hintergründe	67
Blitzlichtlampen	61—62	Hintergrundfüße	67
Bodenmuttern	19	Holzeinlagen	12
Brausen	48	Holzkassetten	11—14
Brücken für Holzstative	19	Holzstative	17—19
Cherrystoff	41	Hornlöffel	46
Deckgläser	76	Kameras	3—13
Diamanten	61	Kamerataschen	14—16
Drahtauslöser	33—34	Kanarystoff	41
Drahtauslöser-Verlängerungen	34	Kondensoren	72
Dunkelkammerscheiben	42	Kartenpressen	50
Einlagen	12, 24	Kartons	63—64
Einstell-Lupen	38	Kassetten	11—12, 14, 23—24
Einstelltücher	26	Kassetten-Einlagen	12, 24
Emallie-Platten	56	Kassetten-Taschen	25
Entfernungsmesser	36—37	Kinostative	75
Epidiaskop	70	Klebe-Ecken	55
Ersatzteile für Holzstative	19	Klebstoff	56
Ersatzteile für Metallstative	21	Klebestreifen	76
Fallschrauben	19	Kleisterpinsel	56
Faltenfilter	55	Kopfhalter	66
Filmhandeln	44	Kopierapparate	51—52
Filmklammern	50	Kopierbretter	50
Filmnegativablen	55	Kopierklammern	50
		Kopierrahmen	48

	Seite		Seite
Kopieruhr	53	Schalen	42—43
Korkklammern	51	Schalenteiler	45
Kugelgelenke	22	Schraubenzieher	61
Lampen	38—41	Schutztaschen	55
Leiterstative	16	Standentwicklungs Dosen	43—44
Lichtbildschirme	73	Stative	16—21
Lichtkappen	39	Stativbeutel f. Holzstative	16—21
Masken	53	Stativbeutel für Metallstative	22
Mattscheiben	25	Stativersatzteile	19—21
Mattscheibenrahmen	25	Stativfeststeller	22
Messuren	47	Stativkorpus	22
Metalleinlagen	24	Stativpuffer	22
Metallkassetten	23, 24	Stativteller	22
Metallstative	20	Stativverlängerer	21
Objektive	26—28	Stereoskope	67
Objektiv-Ringe	29	Streifenquetscher	56
Pinzetten	45	Taschen	14—16
Plattenhalter	45	Thermometer	48
Plattenheber	45	Trichter	47
Plattenkästen	76	Trimmer	61
Plattenordner	51	Trockenbücher	54
Prägekugel	61	Trockenständer	50
Projektions-Apparate	69	Tröge	43
Projektions-Lampenständer	71	Tropfflaschen	47
Projektions-Schirme	73	Ueberglocken	40
Projektions-Stative	74	Vasen	39
Projektions-Tische	75	Verdunkelungsstoff	67
Reisekameras	9—11	Vergrößerungs-Apparate	68
Retuschierbestecke	58	Verschlüsse	29—30
Retuschierfarben	57	Vidil-Vignetten	54
Retuschier-Gestell	59	Vignettier-Apparate	14
Retuschier-Palette	56	Vorsatzlinsen	32
Retuschierpinsel	56	Wagen	46, 47
Retuschierspiegel	59	Wässerungskästen	47
Rollenquetscher	56	Waschapparate	48
Rollfilm-Entwicklung	44	Wasserwagen	37
Rolloverschlüsse	30	Wechselsack	26
Rot- (Gelb-) Lichtbeutel	41	Wolkenegative	54
Selbstauslöser	34—35	Zentralverschlüsse	30
Sucher	37	Zylinder	39

Gedruckt bei
Karl Hoffmann, Pulsnitz i. Sa.